

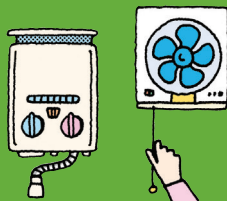
不完全燃焼
防止装置が
付いていない

小型湯沸器を ご使用のみなさまへ

こんな使い方、こんなときに
一酸化炭素中毒を
起こす危険があります。

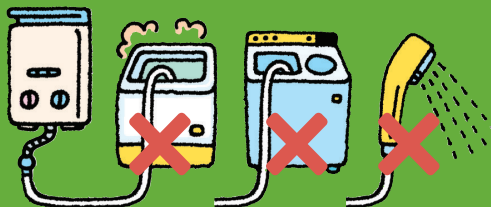
ついうっかり
換気を
忘れたとき

必ず換気扇をまわすか、窓を開けるかして、換気をしてください。停電等で換気扇が稼動しない場合は、窓を開けるなど換気に十分ご注意ください。



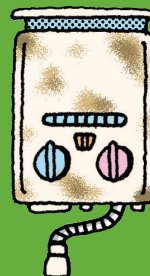
誤った
使い方を
したとき

- お風呂・シャワー・洗髪・洗たく機への給湯はしないでください。
- 長時間の連続使用はしないでください。



湯沸器の
老朽化が
進んでいるとき

内部が汚れていたり、老朽化すると、不完全燃焼をおこす原因になります。



警告

換気を忘れると新鮮な空気が不足し、
不完全燃焼による一酸化炭素中毒をおこし、
死亡事故につながる場合があります。

気をつけましょう!
一酸化炭素中毒

一酸化炭素(CO)は無色・無臭で毒性の強い気体。不完全燃焼によって発生した一酸化炭素を吸うと、頭痛や吐き気、気分が悪くなるなど風邪によく似た症状があらわれます。

(症状が重いときには死亡に至ることもあります。)

このような症状を感じたら、ただちに使用を中止し換気をしたうえで、大阪ガスネットワーク(株)のガスもれ専用電話までご連絡ください。



より安心して
ご使用いただくために
不完全燃焼防止装置付
のガス小型湯沸器への
取り替えをおすすめします。

詳しくは裏面へ

より安心してご使用いただくために

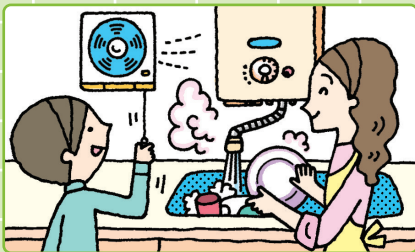
おすすめします!

不完全燃焼防止装置付 のガス小型湯沸器

万一不完全燃焼を起こしても
自動的にガスをストップ

うっかり換気を忘れたり、ほこりによる熱交換器の目づまり
等があった時、炎の異常を検知し、自動的にガスを止めます。

●不完全燃焼防止装置が付いていても換気をしてください。

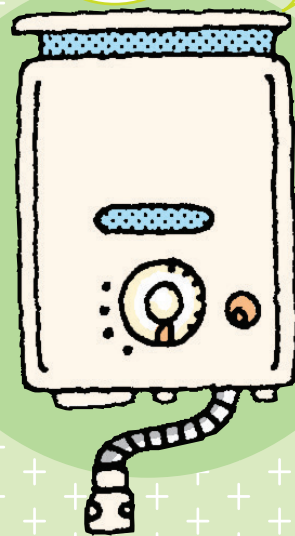


- 小型湯沸器をお使いになるときは、必ず換気扇をまわすか、窓を開けて、換気をしてください。
- 停電等で換気扇が稼働しない場合は、窓を開けるなど換気に十分ご注意ください。
- ご家庭のみなさまで、安全なご使用を心がけてください。

●すでに不完全燃焼防止装置付の小型湯沸器に取り替え済みの場合はご容赦ください。

不完全燃焼防止装置付
ガス小型湯沸器なら

あんしん



もしものために

おすすめします!

ガス・CO警報器

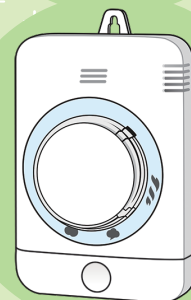
ガスもれだけでなく、不完全燃焼時に発生する一酸化炭素
(CO)も確実にキャッチして、光と音でお知らせします。

万一にそなえて取り付けをおすすめします。

また、より安心な、火災発生を感知する火災警報機能付き
のタイプもおすすめしています。



ガス警報
+
CO警報



ガス警報
+
CO警報
+
火災警報