

身体と心を健康にする、夢を叶えた住まいづくり  
レンガ積みの家(Y邸) 株式会社小田製材所 小田哲也さん

「レンガ積み」の住まいづくりにこだわらる

市街地を見下ろす高台にある住宅地の一角に建つ「レンガ積みの家」は、名前の通り、そのポリウムの大ささと、重厚なレンガ造りが特徴の住まい。この「レンガ積み」を手掛けた株式会社小田製材所の小田哲也さんは、「レンガ貼りの住まいと比べると、外からの見た目は変わらないかもしれませんが、レンガを二つ積み上げるレンガ積みは、手間もコストもかかります。けれど、強度は格段に上がるため、レンガ積みは住まいにこだわっています」と話します。

そのこだわりを気に入った小田さんに「住まいづくりを依頼されたYさまは、「薪ストーブを設置した、吹き抜けのある広いリビングにすることを」「ビリヤードや卓球台などが置けるグレートルーム、楽器の演奏ができる防音室(音楽室)を設けること」をはじめ、細部に至るまで多彩な内容を要望として提示されたのだそう。「毎日の暮らしを楽しみたい」というYさまの想いを実現するため、何度もプランをやり直しました。打ち合わせを含め、完成するまでに、かなりの時間を要しました」と、小田さんは当時を振り返ります。



1 重厚な外観が印象的な「レンガ積みの家」。2万個以上のレンガが用いられているのだそう。  
2 2階にある寝室。この寝室と4つの子ども部屋には、それぞれにロフトを設置。また大容量の小屋裏収納も設けられています。

3 ステンレス製のオーダーキッチン、収納力も抜群。調理家電を納めることができる棚も設けられています。  
4 ウッドデッキとひと続きとなる、リビング・ダイニング・キッチン。階段のほか、壁面に設けられた滑り台も、Yさまのアイデアから生まれたもの。



株式会社小田製材所  
おだ てつや  
小田 哲也さん(写真・左)

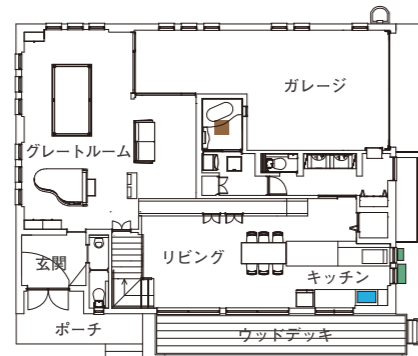
株式会社小田製材所  
レンガ積み職人  
グエン・ズイ・ドゥックさん(写真・右)

人と地球にやさしい家づくりを目指して、大切なお客さま一人一人の家族の団らん・楽しい暮らしを頭に描きながら、丁寧に丹精込めて仕上げていく家づくりに取り組んでいます。「頼んで良かった」お客様のその声が高最大の喜びです。また、弊社こだわりの「レンガ積み」の住まいも豊富な実績を誇ります。ご興味のある方は、お気軽にお問い合わせください。

- ・連絡先：株式会社小田製材所
- ・住所：姫路市豊富町御蔭1252
- ・TEL：079-264-4881
- ・FAX：079-264-4883
- ・URL：http://www.wl-home.jp/

レンガ積みの家(Y邸) 縮尺=1/300

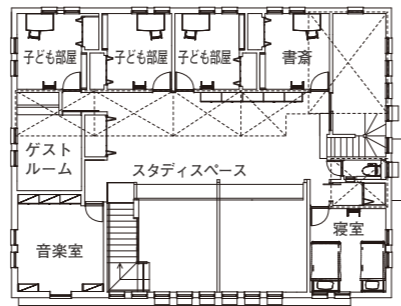
- エネファーム
- ミストカック
- Siセンサーコンロ



1F

レンガ積みの家(Y邸)

- ・所在地 / 兵庫県西宮市
- ・家族構成 / ご夫婦+子供3人
- ・敷地面積 / 479.91㎡
- ・建築面積 / 171.13㎡
- ・延床面積 / 317.05㎡
- ・構造・規模 / 木造・地上2階
- ・設計期間 / 2016年7月~2017年3月
- ・施工期間 / 2017年10月~2018年5月



2F

導入ガス設備・システム

- ・家庭用燃料電池コージェネレーションシステム エネファーム△type S
- ・ガス温水浴室暖房乾燥機 ミストカック
- ・Siセンサーコンロ
- ・太陽光発電システム

中でもYさまの一番のこだわりであったのは、広々としたリビング・ダイニング。「吹抜のあるリビングの場合、見せ梁にすることが多いのですが、『パトミントンができるように梁をなくしたい』と、構造計算から見直し、遮るものがない、明るく開放的な空間になっています」と、小田さん。「デザイン性や住まいの性能など、できるだけ希望を叶えた住まいを創りたい。プランニングから竣工するまで時間はかかりましたが、Yさまからご提示いただくさまざまなアイデアは、とても勉強になりましたし、やりがいのある仕事

だったと思います」と話します。住まう人の望みを叶えるアイデアをカタチにしたこの住まいでは、エネファームタイプSと太陽光発電によるダブル発電を採用。壁に漆喰、フロアに桜の無垢材を用いるなど、人と環境にやさしいものとなっています。「住む人の健康を考へることは、とても大切だと思います。身体的なものだけでなく、楽しさや安らぎのある空間創造で、暮らしを心豊かなものにしていきたいですね」と、小田さんは笑顔で語ります。

多彩なアイデアが活かされた空間創造



2



3