

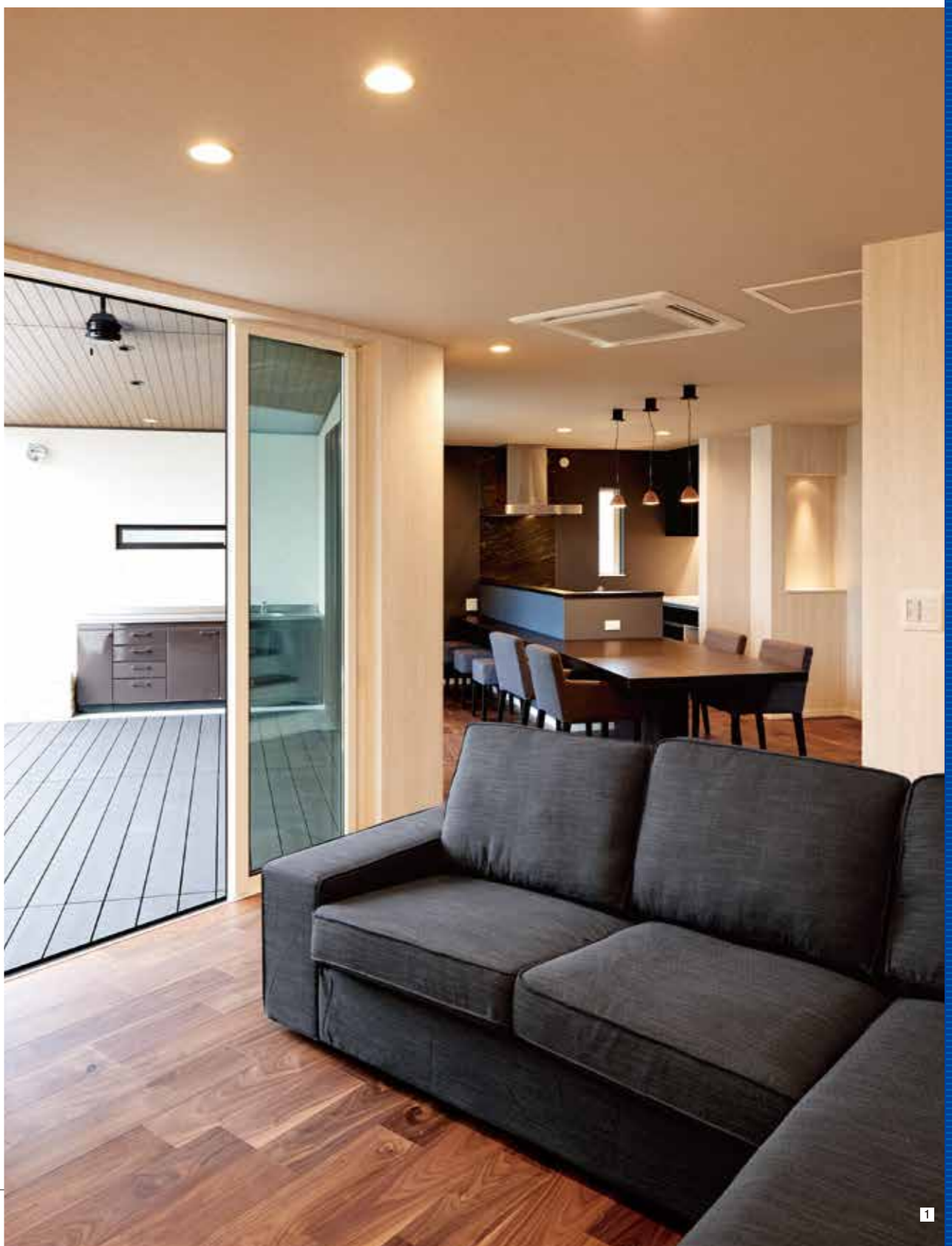
家族の将来を見つめた、細やかな配慮が息づく家  
Para Sempre (A邸) (CUSTOM HOME (株式会社近畿住宅流通) 柏原等さん)

「食」を中心とした家  
会話が弾む、広がる

緑に覆われた山道を抜け、小高い山の上に建つ「Para Sempre」。白を基調としたシンプルモダンな外観は周辺の自然環境に溶け込んでいます。「外観はシンプルにしてほしい」とブラジル人であるAさまのご要望でした」と話すのは、設計に携わったCUSTOM HOMEの柏原等さん。「ブラジルでは「マイヤー」に代表されるように、シンプルモダンなデザインを好む人が多いようです」。

「プランニングでもっとも重要視したのは、「コミュニケーション」。敷地にゆとりがあるので一般的な四角い形状の住まいにしてもよかったのですが、あえて角度をつけて「へ」の字「型」に。リビングにおいても、キッチンにおいても、どこにいても家族や仲間の顔が見えるようにしました」と、柏原さんは語ります。

ウッドデッキには、Aさまが「ブラジルの家庭ではどこにでもあるので、どうしても欲しい」とリクエストされたシユラスコグリル。「この住まいは「食」を中心とした家です」と柏原さん。「室内のキッチンで調理した食材はすぐに屋外。カウンターで飲食もできるし、ウッドデッキに腰掛けて会話をを楽しむのもいい。これから、週末にはみんなが集い、陽気なパーティが繰り広げられることでしょう」と、語ります。



- 1 リビング〜キッチン〜外のウッドデッキ〜庭〜またリビングへと回遊できるのも「グルグル回ること」が大好きなお子さまもうれしいプランニング。
- 2 アウトドアリビングとも言える広いウッドデッキには、シユラスコグリルとキッチンを並列にレイアウト。
- 3 キッチン東側はパントリー。奥の壁面には鮮やかなタイル柄の壁紙を採用し、暗くなりちな空間を明るくしています。
- 4 子ども部屋には基本的にこもらないように、と考案プランニングした2階の廊下のスタディオコーナー。見晴らしもバツグンです。
- 5 洗面室には奥さまがゆっくりとメイクができるように腰掛けスペースを設け、床暖房も敷設しています。
- 6 白を基調としたシンプルモダンな外観。



「自然としつけを育む  
『教育動線』が大切

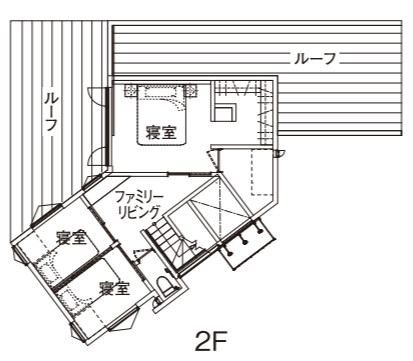
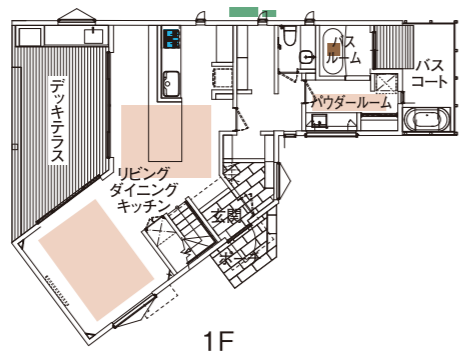
「家事動線や生活動線があるように、『教育動線』が大切だと考えています」と柏原さん。「住まいというのは『しつけ』の場でもあると思います。例えば、外から帰ったお子さまは家族専用の東側の入口から入ります。洗面室に行き手洗いとうがいをすること。そのまま、自分の部屋に閉じこもるのではなく、母親の目の届くところで遊んだり、勉強したりすること。このような連動動作を普段の暮らしの中で自然に『しつける』ことができる動線が住まいに求められると考えました」。

また、この住まいは収納スペースが充実。「後で収納家具を買っても部屋のサイズやインテリアに合わないケースが多いので、収納スペースは広くとっておく方がいいですね」。施主に寄り添ってベストなもの提案してきた柏原さんならではの、細やかな配慮が住まいの隅々に行き届いています。

「住まいに『永遠』を意味するポルトガル語「Para Sempre」と名付けた柏原さん。「外国から日本に来て、わが家を建てるという覚悟。ここがスタートの地であり、子どもたちが育っていく。永遠に幸せでいてほしい。そういう想いを込めて。豊かな自然に包まれ、どこにいても家族の顔が見えるAさま一家の楽しい暮らしが始まります」。

Para Sempre (A邸) 縮尺=1/250

- エネファーム ■ ヌック ■ カワック ■ Siセンサーコンロ



- Para Sempre (A邸)
- ・所在地/滋賀県湖南市
  - ・敷地面積/521.10㎡
  - ・建築面積/88.24㎡
  - ・構造・規模/木造・地上2階
  - ・設計期間/2017年10月~2018年3月
  - ・施工期間/2018年4月~2018年9月

- 導入ガス設備・システム
- ・家庭用燃料電池コージェネレーションシステム
  - ・エネファームtype S
  - ・ガス温水床暖房 ヌック
  - ・ガス温水浴室暖房乾燥機 カワック
  - ・Siセンサーコンロ
  - ・太陽光発電システム



CUSTOM HOME (株式会社近畿住宅流通) 営業部長 建築プロデューサー  
かしわばら ひとし  
柏原 等さん

「ライフスタイルや予算に合わせて、こだわりの家づくり」をコンセプトに、経験豊かな建築プロデューサーが憧れの注文住宅を提供するCUSTOM HOME。土地選び、デザイン、間取り、工法、性能などのポイントをクリアするには、バランスのよい資金計画が必要と考えています。必要な資金もデザインし、トータルで満足いく理想の家づくりをサポートいたします。

- ・連絡先: CUSTOM HOME (株式会社近畿住宅流通)
- ・住所: 大阪府枚方市大峰南町2-20
- ・TEL: 072-896-0555
- ・FAX: 072-896-0556
- ・URL: http://www.custom-home.jp