

# さすかねっと

## Sプラン

# 重要事項に関するご案内

[ 2025年2月4日版 ]

ご契約・サービスご利用についての大切な書類です。  
必ず内容のご確認をお願いいたします。

## 目次

### サービスご利用のご案内

NURO 光 でんわ オプションサービス設定方法	P.1
NURO 光 でんわ 各種サービスのご案内	P.2

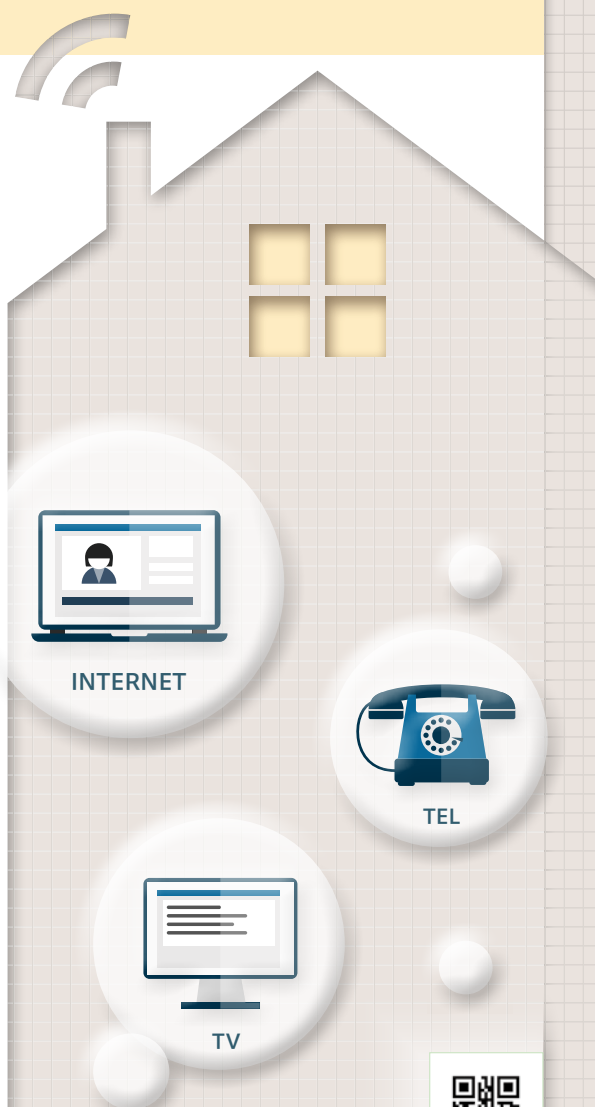
### さすかねっと Sプラン重要事項説明書

基本説明事項(インターネット・固定電話・テレビ)	P.3-8
本紙	P.9-26

- I さすかねっと Sプラン重要事項説明書
- II さすかねっと Sプラン リモートサポート  
重要事項説明書
- III NURO 光 でんわ重要事項説明書
- IV ホワイトコール24 重要事項説明書
- V 「ひかりTV」重要事項説明
- VI NURO 光 でんわ契約に基づく債権の譲渡及び  
債権に関する条件の変更への承諾について
- VII ひかりTV for NURO契約に基づく債権の譲渡及び  
債権に関する条件の変更への承諾について

### その他のご案内

さすかねっと 駆けつけサポートのご案内	P.27
---------------------	------





# NURO 光 でんわ オプションサービス設定方法

NURO 光 でんわのオプションサービスの代表的な設定方法についてご案内いたします。ご契約いただきましたオプションサービスをご利用いただく前に、本内容をご確認いただき、電話機等による設定を行ってください。

## 1 番号表示

かけてきた相手の電話番号が、電話機等のディスプレイに表示されるサービスです。

### 設定方法

番号表示対応の機器（電話機）をご利用の上、電話機の番号表示の設定を「ON」にしてください。

## 2 番号通知リクエスト

電話番号を非通知でかけてきた相手に対し、着信を規制するサービスです。（本サービスのご利用には「番号表示」のご契約が必要です。）

### 設定方法

① **148** をダイヤルしてください。

② **開始するとき**  
ガイダンスに従って **1** をダイヤルしてください。

**停止するとき**  
ガイダンスに従って **0** をダイヤルしてください。  
※初回利用時はこの状態に設定されています。

## 3 キャッチ電話

通話中に他の人から電話がかかってきた際、割込み音でお知らせするサービスです。

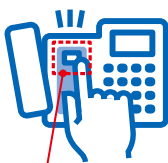
### 設定方法

お客さまでの設定は必要ありません。

### ● 利用方法

通話中に割込音（ツーン・ブツ・ブツ）が鳴ったら、電話機の**フックスイッチ**（またはフックボタン）を**1回押す**と他の人からかかってきた電話に切り替わります。元の電話に切り替える場合は、再度**フックスイッチ**（またはフックボタン）を押します。

\*フックボタンを「フラッシュ」⑦等と表示している電話機もあります。



フックスイッチ

## 4 着信お断り

迷惑電話の着信を規制するサービスです。

※着信して通話をされた相手先の電話番号でないと登録できません。  
※発信者番号が非通知の場合は、登録できません。  
※登録できる電話番号数は、最大で30件までです。

### 設定方法

① **144** をダイヤルしてください。

② **最新の電話番号を登録** **2** をダイヤルしてください。  
最後にかかってきた電話番号からの着信を拒否します。  
迷惑電話を受けた直後にダイヤル操作をしてください。

**最新の登録番号を解除** **3** をダイヤルしてください。  
最後に登録された電話番号を1つ解除します。

**すべての登録番号を解除** **9** をダイヤルしてください。  
登録されている電話番号をすべて解除します。

## 5 着信転送

かかってきた電話を、契約者があらかじめ指定した電話番号に転送するサービスです。（本サービスのご利用には契約者さまのご本人確認が必要です。）

### 設定方法

付加サービスパック1、付加サービスパック2を含む、着信転送をお申込みのお客さまは、**本人確認書類**の提出が必要となります。

**お客さまから本人確認書類の返送がない限り、「着信転送」は利用開始されません。**お手続きに必要な書類は別途お送りします。着信転送が含まれるオプションパックについては、**上記書類の確認後に、着信転送を含む、全てのオプションがご利用開始となります。**

① **142** をダイヤルしてください。

② ガイダンスに従って着信転送設定を有効化してください。

外出先の電話からの着信転送の設定方法等、詳細は右の二次元コードからご確認ください。



## 電話オプションパック一覧

	1 番号表示	2 番号通知リクエスト	3 キャッチ電話	4 着信お断り	5 着信転送
ベーシックパック	●	●	—	—	—
付加サービスパック1	●	●	●	●	●
付加サービスパック2	—	—	●	●	●
付加サービスパック3	●	●	●	●	—
付加サービスパック4	—	—	●	●	—





# NURO 光 でんわ 各種サービスのご案内

NURO 光 でんわより「おうち割 光セット」および「ホワイトコール24」サービスのご案内です。

## おうち割 光セット

ソフトバンク携帯電話のご利用料金から  
永年毎月1,100円割引\*

「NURO 光 でんわ」とセットで、ソフトバンク  
携帯電話のご利用料金が永年毎月割引！

家族みんなのスマホ料金  
も毎月ずっと割引

離れて住む家族も対象！



合計5,500円/月割引  
2年間で合計132,000円割引！

※ペイトクの場合。  
【加入例】ペイトク無制限の場合 基本料9,625円/月(通話従量制)が別途必要です。  
※さすがねっとのSプランをご利用の場合。月額基本料5,830円/月が別途必要です。(初回3年、  
契約更新後2年自動更新プラン:契約解除料不要期間以外での解約には解除料として初回契  
約期間内は4,277円、契約更新以降は5,500円が必要)

【適用条件】次の条件を満たすお客さま。 ●「固定電話サービス(NURO 光 でんわ)」をご利用。●ソフトバンクのスマートフォン、ケータイ、タブレット、Wi-Fiルーター、モバイルシヤター等(USIM単体契約である対象料金サービスを含みます。)を対象料金サービスで利用すること。●登録する携帯電話が大阪ガスのインターネット「さすがねっと」の契約者本人、またはご家族名義の契約であること。●対象固定通信サービス1回線に対して、最大10回線が対象です。対象料金サービスへのご加入が必要。●本キャンペーンと「家族おトク割」または「複数回線割引」の適用条件を満たす場合、割引額が大きい方のみを適用します。●対象の携帯電話回線を解約または譲渡した場合、「電話番号・メールアドレスお預かりサービス」に加入した場合、適用条件を満たしていなかった場合など、前請求月をもって本キャンペーンの割引は終了します。●固定通信サービスのお申し込み後180日経過後も、固定通信サービスの契約成立がソフトバンクにて確認されない場合、本キャンペーンは、適用開始日に遡って自動的に解除されます。●本キャンペーンと「家族おトク割」または「複数回線割引」の適用条件を満たす場合、割引額が大きい方のみを適用します。●「新Wi-Fiセット割」、「Wi-Fiセット割」、「U25ボーナス」、「Pocket WiFiセット割」及び「おうち割 光セット モバイルWi-Fiルーター特典」との併用はできません。併用不可のキャンペーンがあります。●キャンペーン内容及び期間は予告なく終了、または内容を変更する場合があります。これによりお客さまに何らかの損害が生じた場合でもソフトバンクは責任を負いません。●キャンペーン詳細は「おうち割 光セット 提供条件書」をご確認ください。

●対象となる回線や適用条件等、おうち割 光セットの詳細については、  
ソフトバンクWebサイト  
(<https://www.softbank.jp/mobile/campaigns/list/ouchiwari-hikari/>) をご覧ください。



●おうち割 光セットのお申し込みは、お近くのソフトバンクショップでお手続きください。

## ホワイトコール24

「固定電話サービス(NURO 光 でんわ)」と  
ソフトバンク携帯電話の国内通話料金24時間無料



ソフトバンク  
携帯電話  
対象プラン

24時間  
無料



NURO 光 でんわ

利用料 無料

国内通話が24時間無料\*に！

ホワイトコール24は 利用料無料

\*ソフトバンク携帯電話のご利用は基本プラン(音声)/通話基本プラン/通話定額基本料/通話定額基本料(ケータイ)/通話定額ライト基本料/通話定額ライト基本料(ケータイ)/ホワイトプラン/標準プランのいずれかの月額基本使用料とユニバーサル サービス料、電話リレーサービス料が必要となります。

【適用条件】次の条件を満たすお客さま。 ●「固定電話サービス(NURO 光 でんわ)」をご利用していること ●本サービスにお申し込みのお客さま本人、またはご家族が、ソフトバンクが提供する通話料割引サービス「ホワイトコール24」へお申し込みいただいていること。●ソフトバンク携帯電話サービスをご利用のお客さまであること。●基本プラン(音声)/通話基本プラン/通話定額基本料/通話定額基本料(ケータイ)/通話定額ライト基本料/通話定額ライト基本料(ケータイ)/ホワイトプラン/標準プランのいずれかに個人契約でご加入のお客さまであること。●本サービスにお申し込みのお客さま本人、またはご家族が、固定電話オプションサービス「ホワイトコール24」へお申し込みいただいていること。

### 【ご注意事項】

- 通話無料対象は次の通りです。
  - ・ご自宅の「固定電話サービス(NURO 光 でんわ)」から全てのソフトバンク携帯電話への国内通話。
  - ・ご登録のソフトバンク携帯電話から全ての「固定電話サービス(NURO 光 でんわ)」をはじめ、BBフォン、BBフォン(M)、ケーブルライン、ひかりdeトークS、ホワイト光電話、おうちでんわ、おとく光電話への国内通話。着信転送(付加サービスパック1および2を含む)と併用した場合、転送先にソフトバンク携帯電話をご指定いただいても転送にかかる通話料は通常通り発生しますのでご注意ください。
- ホワイトコール24に申込みソフトバンク携帯電話は「固定電話サービス(NURO 光 でんわ)」1契約あたり10回線までとなります。
  - ※ご家族であることを証明できる家族確認書類が必要となる場合がございます。
- ソフトバンクの特典期間と内容は予告なく変更する場合があります。

●対象となる回線や適用条件等、ホワイトコール24の詳細については、ソフトバンクホームページ  
([https://www.softbank.jp/mobile/price\\_plan/options/white-call24/](https://www.softbank.jp/mobile/price_plan/options/white-call24/)) をご覧ください。



●ホワイトコール24のお申し込みは、  
NURO 光 でんわサポートデスク  
(0570-099-021) までお電話  
いただき、お手続きください。

表示価格は特に断りがない限り税込です。消費税の計算上、請求金額と異なる場合があります。





電気通信事業法に係る基本説明事項を記載しています。

さすがねっと Sプラン重要事項説明書とあわせてご確認くださいませようお願いします。

### ■ サービス提供事業者及びお問い合わせ先

電気通信事業者	大阪ガス株式会社 <届出番号(電気通信事業者):第E-02-04478号> 大阪市中央区平野町四丁目1番2号	お問い合わせ先 さすがねっと専用ダイヤル 0120-001-021(受付時間:全日9時~19時)
---------	--	--

### ■ サービスに関する基本説明事項

サービス名	さすがねっと Sプラン						
サービス種類	FTTHアクセス回線サービス及びこれを用いたインターネット接続サービス						
サービス品質	下り最大2Gbps/上り最大1Gbps ※「2Gbps」という通信速度は、ネットワークから宅内終端装置へ提供する技術規格上の下りの最大速度です。端末機器1台における技術規格上利用可能な最大通信速度は、有線接続(1000BASE-T1ポート利用)時で概ね1Gbps、無線接続時で概ね1.3Gbpsです。(IEEE802.11acの場合の速度です。) ※本サービスはベストエフォート型サービスです。インターネットご利用時の速度は、お客さまのご利用環境や回線の混雑状況などによって、大幅に低下する場合があります。						
サービス提供エリア	本プランの提供エリアは、当社ホームページに定める通りです。						
その他の利用制限	<ul style="list-style-type: none"> <li>●さすがねっと Sプランは、一戸建て又は低層集合住宅でご利用いただけます。ただし、サービス提供エリア内であっても、建物、周囲の環境、建物設備の状況などによりサービスを提供できない場合があります。また、収容局舎からお客さま宅までの回線や電柱等の状況や、お客さま宅周辺の状況等により、宅内工事を実施後であってもさすがねっと Sプランを提供できないと判断する場合があります。この場合、契約解除となり、実施した工事に関する費用は発生しません。</li> <li>●お申し込みからご利用開始までの期間につきましては、各種手続きや工事の状況等によって変動します。ご利用開始までに標準で一戸建てにお住まいのお客さまは1~2か月程度、集合住宅にお住まいのお客さまは1~3か月程度の期間を要します。お申し込みいただいたエリアの工事状況やお住まいの環境によっては、ご利用開始までにさらに数か月程度の期間を要する場合がございます。</li> <li>●お客さま宅内工事及び屋外工事の日程は、お申込み後にご連絡します。工事の予定が混み合っている場合、希望曜日・時間帯に工事ができない場合がございますので、予めご了承ください。</li> <li>●賃貸住宅等当該建造物の所有者がお客さまと異なる場合、工事の実施にあたり、同所有者様(オーナー様等)の承諾を得ていただく必要があります。当社は工事の実施に基づく家主さまとのトラブルに関し、一切責任を負いません。</li> <li>●工事は、お客さま宅内の工事と屋外工事との2回行われ、それぞれお客さまの立ち会いが必要となります。お客さま宅内工事と屋外工事の日程は別日程となります。ただし、お客さまの環境によっては、宅内工事と屋外工事が同時に行われる場合や、屋外工事のみで開通し、お客さま宅内の工事が不要の場合があります。宅内工事において、外壁に穴あけ・貫通(直径約10mm)・ビス留等の施工を行うことがあります。実際の施工内容は工事当日に案内いたします。なお、お客さまご希望の施工方法によっては、追加料金が発生する場合があります。</li> <li>●さすがねっと Sプランでは、当社によるメールサービスの提供、付与はありません。</li> <li>●天災、事変その他の非常事態が発生し、又は発生するおそれがある場合のほか、当社は、通信が著しく輻輳するときは、通信時間又は特定の地域の通信の利用を制限することがあります。</li> <li>●当社は、一の通信について、その通信時間が一定時間を超えるとき、又はその通信容量が一定容量を超えるとときは、その通信を制限、若しくは切断することがあります。</li> <li>●当社は、お客さまの利用の公平を確保し、さすがねっと Sプランを円滑に提供するため、動画再生やファイル交換(P2P)アプリケーション等、帯域を継続的かつ大量に占有する通信手順を用いて行われる通信について速度や通信量を制限することがあります。</li> <li>●停電時、回線及び機器のメンテナンス、障害発生時には、本サービスをご利用いただけません。メンテナンス情報・障害情報は、当社のウェブサイトにてお知らせします。平日昼間にもメンテナンスを行う場合があります。</li> <li>●現在、他社のインターネットアクセス回線、プロバイダなどをご利用中の場合、本サービスの回線開通後、お客さま自身にて解約手続きをお願いいたします。([NURO 光 でんわ]をお申し込みのお客さまで、現在他社の電話サービスでご利用中の電話番号を継続利用(番号ポータビリティ)される場合は、番号ポータビリティ完了後に、現在お使いの他社インターネット回線サービスをご解約ください。)</li> </ul>						
月額利用料	さすがねっと Sプラン月額利用料 5,300円/月(税込5,830円/月)						
料金	<table border="1"> <tr> <td>料金割引</td> <td>           ①スタート割 利用開始月から6か月目まで2,200円/月(税込2,420円/月)            ②違約金相当額補填割引 割引額はお客さまによって異なります。適用条件及び割引額については、さすがねっと Sプラン重要事項説明書の「第11 利用料割引特典について」及び【別表 料金表・工事費・撤去費・手数料など】の「6.利用料割引」をご確認ください。            ③セット割 300円/月(税込330円/月)            ④工事費相当額割引 割引適用1か月目 1,119円/月(税込1,230円/月) 割引適用2か月目から36か月目まで1,111円/月(税込1,222円/月)            ⑤ひかりTV2台特別割 ひかりTV for NUROご利用開始3か月目から24か月目まで800円/月(税込880円/月) ※なお、約款で定める場合には、割引額を日割により計算いたします。         </td> </tr> <tr> <td>契約初期に生じる料金</td> <td>契約事務手数料3,000円(税込3,300円)</td> </tr> <tr> <td>その他の経費</td> <td> <ul style="list-style-type: none"> <li>●標準工事費40,000円(税込44,000円)を36回の分割払いにてお支払いいただきます。(1回目の分割払い額:税込1,230円/月、2回目から36回目の分割払い額:税込1,222円/月)</li> <li>●各分割払い額は、サービス開始日の属する月以降の毎月の利用料金とあわせてお支払いいただきます。</li> </ul>           ※お客さまのお申込み内容やご利用状況によって、別途追加工事費が発生する場合があります。         </td> </tr> </table>	料金割引	①スタート割 利用開始月から6か月目まで2,200円/月(税込2,420円/月) ②違約金相当額補填割引 割引額はお客さまによって異なります。適用条件及び割引額については、さすがねっと Sプラン重要事項説明書の「第11 利用料割引特典について」及び【別表 料金表・工事費・撤去費・手数料など】の「6.利用料割引」をご確認ください。 ③セット割 300円/月(税込330円/月) ④工事費相当額割引 割引適用1か月目 1,119円/月(税込1,230円/月) 割引適用2か月目から36か月目まで1,111円/月(税込1,222円/月) ⑤ひかりTV2台特別割 ひかりTV for NUROご利用開始3か月目から24か月目まで800円/月(税込880円/月) ※なお、約款で定める場合には、割引額を日割により計算いたします。	契約初期に生じる料金	契約事務手数料3,000円(税込3,300円)	その他の経費	<ul style="list-style-type: none"> <li>●標準工事費40,000円(税込44,000円)を36回の分割払いにてお支払いいただきます。(1回目の分割払い額:税込1,230円/月、2回目から36回目の分割払い額:税込1,222円/月)</li> <li>●各分割払い額は、サービス開始日の属する月以降の毎月の利用料金とあわせてお支払いいただきます。</li> </ul> ※お客さまのお申込み内容やご利用状況によって、別途追加工事費が発生する場合があります。
料金割引	①スタート割 利用開始月から6か月目まで2,200円/月(税込2,420円/月) ②違約金相当額補填割引 割引額はお客さまによって異なります。適用条件及び割引額については、さすがねっと Sプラン重要事項説明書の「第11 利用料割引特典について」及び【別表 料金表・工事費・撤去費・手数料など】の「6.利用料割引」をご確認ください。 ③セット割 300円/月(税込330円/月) ④工事費相当額割引 割引適用1か月目 1,119円/月(税込1,230円/月) 割引適用2か月目から36か月目まで1,111円/月(税込1,222円/月) ⑤ひかりTV2台特別割 ひかりTV for NUROご利用開始3か月目から24か月目まで800円/月(税込880円/月) ※なお、約款で定める場合には、割引額を日割により計算いたします。						
契約初期に生じる料金	契約事務手数料3,000円(税込3,300円)						
その他の経費	<ul style="list-style-type: none"> <li>●標準工事費40,000円(税込44,000円)を36回の分割払いにてお支払いいただきます。(1回目の分割払い額:税込1,230円/月、2回目から36回目の分割払い額:税込1,222円/月)</li> <li>●各分割払い額は、サービス開始日の属する月以降の毎月の利用料金とあわせてお支払いいただきます。</li> </ul> ※お客さまのお申込み内容やご利用状況によって、別途追加工事費が発生する場合があります。						

料金	割引の条件	<p>①スタート割 【割引期間】提供開始日が属する月(以下、「利用開始月」といいます。)を1か月目として6か月目の月まで 【適用範囲】月額利用料から割引 【提供を受ける条件】当社のさすガねっと Sプランを新規契約されること。</p> <p>②違約金相当額補填割引 【割引期間】利用開始月の翌月又はお客さまからの割引のお申込みを当社が承諾した日の属する月の遅い方の月を起算月として、さすガねっと Sプラン重要事項説明書【別表 料金表・工事費・撤去費・手数料など】の「6.利用料割引」に定める期間まで 【適用範囲】月額利用料から割引 【提供を受ける条件】利用開始月を1か月目として6か月目の末日までに、当社指定の申請書に所要事項を不備なく記載し必要書類を添付のうえ、郵送により当社へ申し込むこと。当社との契約成立日以降に他社サービスを解約し、他社サービスに基づく違約金が発生したこと。なお、割引額の決定にあたり対象となる他社サービスの違約金は、インターネットサービス1回線の解約に伴うものとし、当社が別途指定するものに限り、大阪ガスのインターネット「さすガねっと」ご契約内容のご案内(契約締結後書面)とあわせて申請書・返信用封筒を送付します。</p> <p>③セット割 【割引期間】契約期間中、毎月 【適用範囲】月額利用料から割引 【提供を受ける条件】次の条件のいずれかを満たすこと。お客さまのお申込みに基づき適用します。なお、適用条件を満たさなくなった場合は割引適用が除外されます。 ・同一の場所において、同一の名義により、当社又は当社が指定する事業者と、ガスの使用契約を締結し、その供給を開始している場合。 ・同一の場所において、同一の名義により、当社又は当社が指定する事業者と、電気の使用契約を締結し、その供給を開始している場合。</p> <p>④工事費相当額割引 【割引期間】利用開始月を1か月目として36か月目まで 【適用範囲】サービス開始日の属する月は契約事務手数料から、サービス開始日の属する月の翌月以降は月額利用料から割引 【提供を受ける条件】さすガねっと Sプランの標準工事費の支払いが発生し、提供が開始されたこと。</p> <p>⑤ひかりTV2台特別割 【割引期間】ひかりTV for NUROの利用開始月を1か月目として、3か月目から24か月目まで 【適用範囲】月額利用料から割引 【提供を受ける条件】さすガねっと Sプランのお申込みと同時に、ひかりTV for NUROの1契約目として専門チャンネルプラン(ひかりTVはじめて割、チューナーレンタルあり)を、2契約目として基本プラン(チューナーレンタルあり)をお申し込みいただき、ひかりTV for NUROを利用開始されること。なお、適用条件を満たさなくなった場合、ひかりTV2台特別割の適用を終了します。 ※スタート割、違約金相当額補填割引、工事費相当額割引は、過去に同一場所でさすガねっと Sプランをご利用されている場合、適用対象外となります。 ※各割引の詳細は、さすガねっと Sプラン重要事項説明書をご確認ください。</p>		
		契約解除・契約変更の連絡先及び方法	さすガねっと専用ダイヤルまでご連絡ください。※解約は、「さすガねっと」解約のお申込みフォーム( <a href="https://www.osakagas.co.jp/ssl/form/internet_cancel/index.html">https://www.osakagas.co.jp/ssl/form/internet_cancel/index.html</a> )でも受付しております。後日お電話にて解約手続きをいたします。お電話が繋がらない場合、解約手続きは完了いたしません。	
		契約解除・契約変更の条件等	期間拘束・自動更新等の条件	<p>【契約期間・自動更新】 さすガねっと Sプランの契約期間は、利用開始月から起算して3年間です。お客さまが契約期間満了月から起算して3か月の間(以下「更新期間」といいます)に解約しない場合、当該契約期間満了月の翌月を含み、2年間の新たな契約期間が自動的に設定されるものとし、以降も同様に更新されます。</p> <p>【契約解除料】 契約期間中にお客さまが解約(転居に伴う解約や当社の提供する他のインターネットサービスへの変更を含みます)される場合及び当社が契約の解除を行う場合(お客さまに帰責性のない場合を除きます)は、原則として、契約解除料をお支払いいただきます。ただし、当社のインターネットサービス提供区域内へ転居する場合でお客さまが引き続き転居先で当社のインターネットサービスを契約される場合、お客さまが初期契約解除による解除を行う場合、解除を更新期間内に行う場合、解除を契約成立日からサービス開始日の前日までに行う場合等当社が約款で定める事由に該当するときは、当社は契約解除料を申し受けません。</p> <p>【更新期間】 更新期間は、契約期間満了月、契約期間満了月の翌月及び契約期間満了月の翌々月といたします。</p>
			解約時に生じる費用	<ul style="list-style-type: none"> <li>●契約解除料:最初の契約期間内に解除された場合、3,889円(税込4,277円)。最初の契約期間の更新後以降に解除された場合、5,000円(税込5,500円)。</li> <li>●工事費の分割払い期間(36か月の分割払い)中に解約(転居に伴う解約の場合や当社の提供する他のインターネットサービスへの変更を含みます)される場合は、お支払いいただいていない工事費の残債額を一括で請求いたします。</li> <li>●解約月のご利用料金は、解約日にかかわらず1か月分を頂きます。</li> <li>●貸与したONUホームゲートウェイタイプについて解約後にご返却のない場合には、機器損害金(ONU)11,000円(税込12,100円)をお支払いいただきます。</li> <li>●解約時(宅内工事を実施後にさすガねっと Sプランの提供ができないと当社が判断し、契約解除となった場合を含みます)、光キャビネット、光コンセント及び引込線等の設備は撤去せず残置となります。撤去をご希望の場合は、回線撤去工事費として10,000円(税込11,000円)をお支払いいただきます。</li> </ul>
		初期契約解除に関する事項	<ul style="list-style-type: none"> <li>●契約締結後書面をお客さまが受領した日から起算して8日を経過するまでの間、さすガねっと専用ダイヤルへのお電話又は書面により契約の解除を行うことができます。書面によるお申し出の場合、この効力は、お客さまが書面を送付した時に生じます。詳細は、「大阪ガスのインターネット「さすガねっと」ご契約内容のご案内(契約締結後書面)及びさすガねっと Sプラン重要事項説明書に記載しております。</li> <li>●初期契約解除制度により本契約を解除した場合、元の契約に戻すことはできませんのであらかじめご了承ください。これまで利用されていた他社サービスのご利用を希望される場合はお客さまご自身でのお手続きが必要となります。その際、開通工事や初期費用が必要な場合、特典・ポイント等の各種サービスが継続されない場合、他社サービスのご利用開始までに時間がかかる場合があります。</li> </ul>	
他業種の契約に関する事項	当社の電気・ガス等のサービスについて、電気通信役務契約の解除に伴い自動的に解約とならないため、それぞれについて解約のお手続きをお願いします。			
定型約款について	さすガねっと Sプラン各種サービス会員規約本則、さすガねっと Sプラン契約約款及びさすガねっと Sプラン利用料割引等に関する規約(約款等といえます)を契約の内容とします。また、約款等を変更する場合は、事前に約款等の変更に関する周知事項を当社ウェブサイト等に掲載いたします。			
その他の説明事項	さすガねっと Sプラン重要事項説明書をあわせてご確認ください。			

電気通信事業法に係る基本説明事項を記載しています。

NURO 光 でんわ重要事項説明書とあわせてご確認くださいませようお願いいたします。

## ■ サービス提供事業者及びお問い合わせ先

媒介事業者	大阪ガス株式会社 <代理店届出番号:第G2127401号> 大阪市中央区平野町四丁目1番2号	お問い合わせ先 さすガねっと専用ダイヤル 0120-001-021 (受付時間:全日9時~19時)
サービス提供事業者 (電気通信事業者)	ソニーネットワークコミュニケーションズ株式会社 <登録番号(電気通信事業者):関第94号>	お問い合わせ先 NURO 光 でんわサポートデスク 0570-099-021 (受付時間:10:00~18:00 ※年末年始および弊社 指定のメンテナンス日を除く)

## ■ サービスに関する基本説明事項

サービス名	NURO 光 でんわ	
サービス種類	「NURO 光 でんわ」は国内最大級のIP電話事業者であるソフトバンク株式会社(ケーブルライン)と提携し、ソニーネットワークコミュニケーションズ株式会社(以下「弊社」)が提供するIP電話サービスです。	
ご利用場所・緊急通報 について	<ul style="list-style-type: none"> <li>●NURO 光 でんわのご利用場所として、お客さまにご指定いただくテレフォニーアダプタ(以下、TA)の送付先を登録させていただきます。</li> <li>●NURO 光 でんわのご利用場所は、緊急通報受理機関「警察(110)、海上保安(118)、消防(119)」へ正しく通知するためにとっても大事な情報です。緊急通報受理機関から迅速な対応を受けるために、正しい情報をご指定ください。</li> </ul>	
その他の利用制限	<ul style="list-style-type: none"> <li>●「NURO 光 でんわ」のご利用には、弊社が指定するFTTHアクセス回線及びインターネット接続サービスを利用していることが必要です。</li> <li>●「NURO 光 でんわ」でお申し込みいただける番号は1番号のみとなりますので、予めご了承ください。</li> <li>●インターネット接続回線が停電、またはその他の理由でご利用いただけない場合、「NURO 光 でんわ」はご利用いただけません。</li> </ul> <p>【番号ポータビリティについて】</p> <ul style="list-style-type: none"> <li>●番号ポータビリティをご希望の場合、現在ご利用中の事業者から工事費等が別途請求される場合があります。ご請求の有無及び金額は、現在ご利用中の事業者により異なります。</li> <li>●番号ポータビリティ手続きの関係上、「NURO 光 でんわ」のご利用開始まで、光回線の開通後2~3週間程度かかります。電話番号の番号取得事業者による番号ポータビリティ工事完了後、「NURO 光 でんわ」がご利用開始となります。番号ポータビリティ完了予定日は携帯電話のSMS等で連絡させていただきます。電気・ガスのご契約がある場合はマイ大阪ガスでもご確認くださいませ。</li> <li>●「NURO 光 でんわ」への番号ポータビリティの際、現在ご利用中の電話サービスの解約費用が発生する場合があります。現在、ソフトバンクの「おとくライン、ケーブルライン等」にご加入中で、その電話番号がNTT一般加入電話で発番された電話番号の場合、一度NTT一般加入電話などに戻す必要があります。その際に発生する費用につきましては、お客さまのご負担となります。詳しくは現在ご利用中のサービス提供者へお問い合わせください。</li> <li>●一部、番号ポータビリティをご利用できない場合がございますので予めご了承ください。</li> </ul> <p>【利用できないサービス等について】</p> <ul style="list-style-type: none"> <li>●「NURO 光 でんわ」では、通話できない相手先、利用できない機能・サービスがあります。</li> <li>●ISDN専用電話機やISDN専用端末はご利用いただけません。</li> <li>●インターホン、セキュリティーサービス、電気・ガス等の自動検針サービス等は利用できない場合や設定変更等が必要な場合があります。詳細はサービス提供会社・メーカー等へお問い合わせください。</li> <li>●「NURO 光 でんわ」はでんわ回線の移転手続きを承っておりません。転居される場合には「NURO 光 でんわ」は解約となります。</li> </ul>	
料金	月額利用料・通話料	<ul style="list-style-type: none"> <li>●NURO 光 でんわの月額基本料金(関西エリア)は330円(税込)です。</li> <li>●国内通話料、国際通話料については、NURO 光 でんわ重要事項説明書の「料金について」をご確認ください。</li> <li>●付加サービスをご利用いただく場合、サービスごとに、別途付加サービス料金をご請求させていただきます。詳しくは、「NURO 光 でんわ契約約款」第1表料金表をご確認ください。</li> <li>●1電話番号毎に規定のユニバーサルサービス料、電話リレーサービス料が発生いたします。最新の価格については料金表(<a href="https://www.nuro.jp/hikari/phone/price/">https://www.nuro.jp/hikari/phone/price/</a>)をご覧ください。</li> </ul>



	ホワイトコール24について	<ul style="list-style-type: none"> <li>●NURO 光 でんわのご契約者様、ご家族の方がお持ちのソフトバンク携帯電話を登録いただくことにより、ご自宅のNURO 光 でんわから全てのソフトバンク携帯への国内通話が無料となり、さらにご登録のソフトバンク携帯電話から全てのNURO 光 でんわをはじめ、各社IP電話への通話が無料となるサービスです。</li> <li>●ホワイトコール24のご利用を希望される場合、別途お申し込みが必要です。NURO 光 でんわサポートデスクまでお電話いただき、お手続きください。</li> <li>●ホワイトコール24へ申し込むソフトバンクケータイ電話はNURO 光 でんわ1契約あたり10回線までとなります。</li> <li>●ホワイトコール24へ申し込むソフトバンクケータイ電話は、基本プラン(音声) / 通話基本プラン / 通話定額基本料 / 通話定額基本料(ケータイ) / 通話定額ライト基本料 / 通話定額ライト基本料(ケータイ) / ホワイトプラン / 標準プランのいずれかにご加入の必要があります。詳細・お申し込みについては、Webをご参照ください。</li> </ul>
料金	おうち割光セットについて	<ul style="list-style-type: none"> <li>●おうち割 光セットのお申し込みは、NURO 光 でんわ開通後にソフトバンクショップにてお申し込みください。</li> <li>●ご契約者様がソフトバンクショップにお越しいただき、お申し込みの際に「NURO 光 でんわ 契約者名」と「固定電話番号」の情報を申請していただきますようお願いいたします。NURO 光 でんわのご契約者様ご本人以外からのお申し込みの場合、NURO 光 でんわご契約者様の同意書および、ご契約者様の家族であることを証明できる確認書類が必要となります。ソフトバンクのiPhone、スマートフォン、ケータイ、iPad、タブレット、Wi-Fiルーター、モバイルシッターのいずれかで指定の対象料金サービスにご加入いただく必要がございます。</li> <li>●お客さまがソフトバンクで加入されている割引キャンペーンによってはおうち割 光セットと併用できない場合があります。</li> <li>●ソフトバンクのキャンペーン期間と内容は予告なく変更する場合があります。詳細はソフトバンクホームページをご確認ください。</li> </ul>
	契約初期に生じる料金・その他の経費	<ul style="list-style-type: none"> <li>●「NURO 光 でんわ」のお申し込みにあたって、回線工事費(初期費用)3,300円(税込)が発生いたします。</li> <li>●「NURO 光 でんわ」付加サービスにお申し込みいただいた場合、付加サービス毎に工事費1,100円(税込)が発生いたします。(キャッチ電話サービス・着信転送サービスを除く)</li> <li>●NURO 光 でんわの開通月翌々月以降に請求いたします。</li> </ul>
契約解除・契約変更の連絡先及び方法		NURO 光 でんわサポートデスク 又はさすガねっと専用ダイヤルまでご連絡ください。
契約解除・契約変更の条件等	解約時に生じる費用	<ul style="list-style-type: none"> <li>●「NURO 光 でんわ」を解約いただく場合、解約工事費1,100円(税込)を請求させていただきます。ただし、2022年7月1日以降にNURO 光 でんわにお申し込みいただいたお客さまについては、解約に係る費用は発生いたしません。</li> <li>●2022年6月30日以前にNURO 光 でんわにお申し込みいただいたお客さまについては、番号ポータビリティサービスをご利用の場合は、解約時に番号ポータビリティ工事費1,650円(税込)を請求させていただきます。</li> <li>●解約時の注意事項についてはNURO 光 でんわ重要事項説明書「サービスの解約について」をご確認ください。</li> <li>●「NURO 光 でんわ」のご利用には専用のTAが必要となります。TAは弊社からレンタルにて提供いたします。TAは「NURO 光 でんわ」解約時に弊社に返却していただきます。紛失、破損した場合および解約後、規定の期間内に返却いただけなかった場合は、所定の機器損害金(13,200円(税込))を請求させていただきます。</li> </ul>
定型約款について		<ul style="list-style-type: none"> <li>●「NURO 光 でんわ」のお申し込みによる契約に際しては、弊社のNUROサービス会員規約本則(他社サービスをご利用のお客さまは、当該他社サービスを提供する者が定める規約)、「NURO 光 でんわ契約約款」をお読みいただき、同意の上お申し込みください。(契約約款はNUROホームページ上等(他社サービスの規約については、当該他社サービスを提供する事業者にお問い合わせください。))をご確認いただけます。)</li> </ul>
その他の説明事項		<ul style="list-style-type: none"> <li>●「NURO 光 でんわ」のご利用開始月の月額基本料金は、日割請求となります。</li> <li>●NURO 光 でんわの付加サービスとして「着信転送サービス」をお申し込みいただく場合は、弊社へ本人確認書類をご提出いただく必要があります。詳細は別途弊社から通知する内容をご確認ください。なお、本書類のご提示をいただくまで、「着信転送サービス」を提供するお手続きが進まないことを予めご了承ください。</li> <li>●「NURO 光 でんわ」付加サービスの「番号通知リクエストサービス」「着信お断りサービス」「着信転送サービス」はご利用にあたり設定が必要となります。詳細についてはWebをご確認ください。</li> <li>●「NURO 光 でんわ」のお申し込みキャンセルをご希望の場合は、さすガねっと専用ダイヤルまでお電話ください。ただし、お申し込みキャンセルの受付期日は以下のとおりです。期日を過ぎた場合はご利用開始後の解約手続きとなります。 [番号ポータビリティでお申し込みの場合]番号ポータビリティ工事予定日の2営業日前まで [新規発番でお申し込みの場合]屋外工事予定日の前日まで(但し、光回線と同時に申し込みいただいた場合のみとなります。光回線のご利用開始後に「NURO 光 でんわ」を追加でお申し込みいただいた場合はキャンセルできません。)</li> <li>●NURO 光 でんわに関する詳細は、NURO 光 でんわ重要事項説明書およびホワイトコール24重要事項説明書をあわせてご確認ください。</li> </ul>

## ■ 大阪ガスからのご案内

【NURO 光 でんわ契約に基づく債権の譲渡及び債権に関する条件の変更への承諾について】

- さすガねっと Sプランの付帯サービスとして NURO 光 でんわをご契約いただくにあたり、お客さまには、NURO 光 でんわ契約に基づく料金債権をソーネットネットワークコミュニケーションズ株式会社が大阪ガス株式会社(以下、「当社」といいます)にその発生都度譲渡することについて、包括的に承諾いただくものとします。
- また、当該債権が、当社が定める「NURO 光 でんわ契約及びびかりTV for NURO契約に基づく債権に関する特約」に基づき取り扱われることについても、合わせて承諾いただくものとします。
- 同特約に基づき、当社は、当該債権を さすガねっと Sプランの料金の取扱いに準じて取り扱います。また、当該債権の支払義務は、原則として、料金月の翌々月28日に発生いたします。
- 当社は、債権譲渡に伴い取得するお客さま情報を、重要事項説明書【NURO 光 でんわ契約に基づく債権の譲渡及び債権に関する条件の変更への承諾について】に記載の利用目的に従い取り扱います。

放送法に係る基本説明事項を記載しています。

「ひかりTV」重要事項説明とあわせてご確認くださいませようお願いいたします。

## ■ サービス提供事業者及びお問い合わせ先

媒介事業者	大阪ガス株式会社 <代理店届出番号:第G2127401号> 大阪市中央区平野町四丁目1番2号	お問い合わせ先 さすがねっと専用ダイヤル 0120-001-021 (受付時間:全日9時~19時)
サービス提供事業者 (電気通信事業者)	株式会社NTT ドコモ(以下「NTT ドコモ」といいます) お問い合わせ先 WEB お問い合わせフォーム ( <a href="https://www.hikaritv.net/support/inquire/">https://www.hikaritv.net/support/inquire/</a> ) ひかり TV カスタマーセンター [受付時間] 24 時間年中無休 (メンテナンス中は除く) [TEL] 0120-001144 (通話無料) ※株式会社アイキャストの提供するテレビサービスの契約は、株式会社NTT ドコモがお客さまとの契約を代行して行っています。	

## ■ サービスに関する基本説明事項

サービス名	ひかりTV for NURO
サービス提供エリア	●ひかり TV for NURO は NURO 光のサービス提供エリアのうち、一部地域にてサービスを提供しております。サービス提供エリアについては販売スタッフまでお問い合わせください。
災害放送に係る制限	●災害時等には、通常番組が中断され、災害放送に切り替わる場合があります。
対象とする受信者層を限定するための制限	●一部のオプションチャンネルおよび一部のビデオ作品において、年齢制限を定めて提供させていただいている番組があります。ご視聴には年齢証明等のお手続きが必要となります。また、一部のビデオサービスにおいてはテレビ画面上から視聴年齢制限の変更が必要です。
その他の利用制限	<p>1. 契約について</p> <ul style="list-style-type: none"> <li>●「ひかりTV for NURO」は個人向けサービスです。個人向けサービスを店舗や会社などで業務利用することはできません。</li> <li>●「ひかりTV」1契約につき「チューナー」1台が必要です。</li> <li>●光回線 1 回線につき、ひかりTVチューナー2 台まで、およびサービスプラン 2 契約まで利用いただけます。</li> </ul> <p>2. 視聴に必要な動作環境</p> <ul style="list-style-type: none"> <li>●ソニーネットワークコミュニケーションズ株式会社(以下「SNC」といいます)が提供する「NURO 光」サービスまたは SNC が別途定める光回線提供事業者が提供する光回線提供サービス</li> <li>●ひかりTV対応チューナー</li> <li>※ひかりTV対応チューナーは、ホームページ(<a href="https://www.hikaritv.net/user/tuner/st3400/">https://www.hikaritv.net/user/tuner/st3400/</a>)にて確認いただけます。</li> <li>※チューナーレンタルをご希望のお客さまは、別途お申し込みが必要です(有料)。チューナーはお客様ご自身でご用意いただくことも可能です。</li> <li>※HD 画質(ハイビジョン)で視聴するには、HD 画質対応のテレビおよび対応機器が必要となります。</li> <li>※HDMI 端子がないテレビでは、本サービスをご利用することができません。</li> <li>※4K 映像を視聴するには、4K 対応ひかりTVチューナー+ 4K 対応テレビ(HDMI2.0/HDCP2.2 対応)が必要となります。</li> <li>※ひかりTV for NURO では、ST-3400 のみご利用可能です。</li> <li>※「チューナー」とテレビはHDMIケーブルでの接続となります。回線終端装置等の機器と、「チューナー」はLAN ケーブルでの接続が必要となるため、同じ部屋への設置をおすすめします。</li> <li>※「さすがねっと Sプラン」と「ひかりTV」を同時に新規でお申込みいただき、派遣工事(工事担当がお伺いする工事)となる場合は、工事担当者訪問時に「ひかりTV」の利用を考慮した回線終端装置などの設置希望位置をお伝えください。</li> </ul> <p>3. ご利用上の注意</p> <ul style="list-style-type: none"> <li>●本サービスは、お客さまのご利用環境を含む通信設備や SNC または光回線提供事業者が提供する光回線の利用形態、ネットワーク混雑状況により、映像・通信品質が低下(映像が乱れる、映像が映らない等)したり、通信ができない場合があります。本サービスご利用中に、同一LAN 内での大量のデータ等を送受信される場合、映像品質が低下したり、通信できない場合があります。</li> <li>●レンタルで提供するチューナーは、映像出力端子がHDMIのみ、録画機への接続はUSBハードディスクのみ対応しております。</li> <li>●お手持ちの映像機器がHDMI入力端子に対応しているかは事前にご確認ください。本商品に接続したUSBハードディスク以外への録画方法や録画時のトラブルについては、サポート対象外となりますので予めご了承ください。</li> <li>●「ひかりTV for NURO」は「BS 4Kデジタル放送」と「新8K衛星放送」には対応していません。</li> <li>●サービス視聴開始後、サービス画面上より、オプションサービス(有料)がご利用いただけ、商品の購入手続き完了直後から視聴可能です。有料オプションサービスを購入された場合は、月額基本料金とは別にオプション料金が発生します。ひかりTV画面上より購入ボタンの操作があった場合は、購入の意思があったものとみなし、サービスの提供が不可能な場合を除いて課金します。また、コンテンツにより、契約が月ごとに自動更新となるものがあります。</li> <li>●ガイド誌等に掲載のテレビ番組およびビデオ作品については、都合により内容および提供/放送日時の変更、あるいは提供/放送自体が中止される場合があります。</li> <li>●ビデオサービスは、著作権保護のため録画はできません(コピーガード)。またテレビサービスは、成人向けチャンネルなど一部を除いて、チューナーに接続している録画機器にのみ可能です(コピーワンス)。ひかりTVチューナー機能対応テレビの一部および PC は、ビデオサービス、テレビサービスともに録画できません。</li> <li>●お客さまのご利用の環境によっては正常に録画が行われない場合がございます。</li> </ul> <p>4. 放送サービスについて</p> <ul style="list-style-type: none"> <li>●電波で受信する放送に比べると画質が異なったり、劣化がおこる場合がございます。</li> <li>●電波で受信する放送に比べると若干の遅延やチャンネル切替に時間がかかります。また、データ放送の画面表示内容の表示に、若干の差がある場合や、通常の地上デジタル放送、BSデジタル放送と同等のサービスが受けられない場合がございますので、予めご了承ください。</li> <li>●NHKの受信料は本オプションサービスの料金には含まれておりません。別途NHKと放送受信契約をご契約いただく必要があります。</li> </ul> <p>5. 地上デジタル放送、BSデジタル放送について</p> <ul style="list-style-type: none"> <li>●地上デジタル放送、BSデジタル放送は一部エリアに限定しており、視聴いただくには提供エリア内において「NURO 光」サービスまたは、光回線提供事業者が提供する光回線提供サービスのご利用が必要となります。また本オプションサービスは「NURO 光」及び各光回線提供サービスご利用住所と光回線取扱局住所の県が異なる場合はご利用いただけませんので予めご了承ください。</li> <li>●本オプションサービスを複数ご契約されている場合でも、地上デジタル放送の同時視聴(録画含む)は最大2チャンネルまでとなります。また、お住まいの地域によっては直接アンテナ等により受信して視聴できるチャンネルと本オプションサービスで視聴できるチャンネルは異なる場合がございます。</li> <li>●携帯・移動体向け地上デジタル放送(ワンセグ)は含まれておりません。</li> </ul>



	月額基本料金/月額基本料金内で視聴できるサービス	<ul style="list-style-type: none"> <li>● 専門チャンネル・ビデオプラン:月額3,850円(税込) / 基本放送・見放題チャンネル・見放題ビデオ</li> <li>● 専門チャンネルプラン:月額2,750円(税込) / 基本放送・見放題チャンネル・ビデオサービスの一部</li> <li>● 基本プラン:月額1,100円(税込) / 基本放送</li> </ul>
	その他の経費	<p>&lt;レンタルチューナー&gt; ●トリプルチューナー受信装置&lt;ST-3400&gt;:月額 550 円(税込)  ※NTT ドコモとご契約のうえ、レンタルが可能です。</p>
料金	料金割引及び割引の適用期間等の条件	<p>ひかりTV for NUROのお申込みに際し、条件を満たした場合以下の【割引1】、【割引2】、【割引3】もしくは【割引4】が適用されます。</p> <p><b>【割引1】ひかりTV月額基本料金とチューナーレンタル料金最大2か月無料</b></p> <ul style="list-style-type: none"> <li>◆割引として付与されるもの:ひかりTV月額基本料金とチューナーレンタル料金550円(税込)最大2か月無料</li> <li>◆割引を受けるための条件及び制限:「専門チャンネル・ビデオプラン」「専門チャンネルプラン」に新規お申し込みいただいた方に付与します。</li> <li>◆その他注意事項:●月額基本料金及びチューナーレンタル料金は、ご利用開始月及びその翌月が無料となります。3か月目以降は通常通りの月額基本料金及びチューナーレンタル料金が発生します。●その他の月額基本料金に関わる割引サービスと併用できない場合があります。</li> </ul> <p><b>【割引2】ひかりTVはじめて割</b></p> <ul style="list-style-type: none"> <li>◆割引として付与されるもの:ひかりTV月額基本料金が3か月目～24か月目まで毎月1,100円(税込)割引</li> <li>◆割引を受けるための条件及び制限:「専門チャンネル・ビデオプラン」「専門チャンネルプラン」に新規お申し込みいただいた方に付与します。なお、ひかりTVはじめて割のキャンペーンは、「ひかりTV for NURO」1契約目に適用されます。</li> <li>◆その他注意事項:●解約される場合は、解約月にご利用されたひかりTV for NUROの月額基本料金、チューナーレンタル料金(ご利用の方のみ)、各種有料オプションご利用料金(ご利用の方のみ)を請求いたします。月の途中で解約されても料金の日割り計算は行いません。</li> <li>●その他の月額基本料金に関わる割引サービスと併用できない場合があります。</li> </ul> <p><b>【割引3】ひかりTV 2台特別割</b></p> <ul style="list-style-type: none"> <li>◆割引として付与されるもの:インターネット月額基本料金がひかりTV利用3か月目～24か月目まで毎月880円(税込)割引</li> <li>◆割引を受けるための条件及び制限:1契約目専門チャンネルプラン(ひかりTVはじめて割、チューナーレンタルあり)、2契約目基本プラン(チューナーレンタルあり)をインターネットと同時に申し込みいただきご利用を開始された方</li> <li>◆その他注意事項:●1契約目専門チャンネルプラン(ひかりTVはじめて割、チューナーレンタルあり)、2契約目基本プラン(チューナーレンタルあり)のどちらか一方でも解約、プラン変更された場合は本割引の適用対象外となります。●その他の月額基本料金に関わる割引サービスと併用できない場合があります。</li> </ul> <p><b>【割引4】世帯割引</b></p> <ul style="list-style-type: none"> <li>◆割引として付与されるもの:2契約目のひかりTV月額基本料金毎月1,100円(税込)割引、チューナーレンタル料金550円(税込)無料</li> <li>◆割引を受けるための条件及び制限:1契約目もしくは2契約目のいずれかに「専門チャンネル・ビデオプラン」「専門チャンネルプラン」を含む場合のみ世帯割引が適用されます。</li> <li>◆その他注意事項:●ひかりTV for NUROは1名義につき、2契約までお申込み可能です。</li> <li>●「ひかりTV for NURO」の2契約目をご契約いただいた方は月額基本料金の世帯割引が適用されます。</li> <li>●世帯割引が適用されている契約に対してはひかりTVはじめて割は適用されません。</li> </ul>
	契約解除・契約変更の連絡先及び方法	<ul style="list-style-type: none"> <li>● 解約を希望される場合は、さすガねっと専用ダイヤルへご連絡ください。</li> <li>● ご契約プランはサービス画面上より変更が可能です。</li> <li>※ひかりTV for NURO ご利用開始月内のプラン変更は承っておりません。※プラン変更は、同月内に1回のみとなります。</li> <li>※変更いただいた当月のご利用料金は、変更前のプランのものになります。変更後のプラン料金によるご請求は翌月以降となります。</li> <li>● チューナーレンタルサービスの解約およびレンタルチューナーの回収等についてはひかりTVサポートサイト(<a href="https://www.hikaritv.net/support/inquire/">https://www.hikaritv.net/support/inquire/</a>)からお手続きください。</li> </ul>
	解約および退会における制限	<ul style="list-style-type: none"> <li>● 解約月の月額利用料金については、日割計算されませんので1か月分の月額利用料金を請求させていただきます。</li> <li>● 解約手続き後、「ひかりTV」での録画コンテンツや別途購入された有料コンテンツが視聴できなくなりますので、あらかじめご了承ください。</li> <li>● ご利用開始日より24 か月以内に「基本プラン」へ変更された場合は、変更の翌月よりひかりTVはじめて割の割引は適用されませんのでご注意ください。</li> <li>● ひかりTV for NUROはお申し込み月、利用開始月、プラン変更月、初月無料のオプションチャンネル購入月、初月無料のビデオバック購入月、接続した月の解約は不可となります。</li> <li>● ひかりTV対応チューナーをNTT ドコモよりレンタルされたお客様まで、レンタルチューナーをご返却いただけない場合には違約金を申し受けますので予めご了承ください。(違約金額について)契約者が滅失、紛失、盗難、物件未返却を当社に申し出た日、もしくは当社が当該事象を確認した日の属する月の1日における通常販売価格とし、別に定めるところによります。1日時点で販売されていない機種で当該月に販売が開始された場合は販売開始日の通常販売価格とします。通常販売価格とは、特典・キャンペーン等期間限定、数量限定販売時の価格は除きます。なお、通常販売機種が存在しない場合、機能同等機種に準拠します。</li> </ul>
	初期契約解除に関する事項	<ul style="list-style-type: none"> <li>● 「ひかりTV for NURO」は初期契約解除制度に基づき、利用契約の解除を行う事ができます。※法人契約のお客様は対象外となります。</li> <li>● 「ひかりTV会員登録証」が到着後、8日を経過する日までにお手続きが可能となります。詳細は会員登録証をご確認ください。</li> </ul>
	定型約款について	<ul style="list-style-type: none"> <li>● 本サービスはSNCの定める「ひかりTV for NURO 会員規約」及びNTT ドコモの定めるひかりTVサービスに関連する規約、「株式会社 NTT ドコモプライバシーポリシー」、「株式会社アイキャスト放送視聴契約約款」等により提供します。</li> </ul>
	その他の説明事項	<ul style="list-style-type: none"> <li>● 課金開始日は「ひかりTV for NUROのサービスお申込日」となります。なお、ひかりTV for NUROをお申し込みの際にインターネットサービスが未開通の場合はインターネット回線開通日が利用開始日となります。</li> <li>● ひかりTV for NUROの詳細については「ひかりTV」重要事項説明をあわせてご確認ください。</li> </ul>

## ■ 大阪ガスからのご案内

【ひかりTV for NURO契約に基づく債権の譲渡及び債権に関する条件の変更への承諾について】

- さすガねっと Sプランの付帯サービスとして ひかりTV for NUROをご契約いただくにあたり、お客さまは、ひかりTV for NURO契約に基づく料金債権を株式会社NTT ドコモがソニーネットワークコミュニケーションズ株式会社に譲渡し、またソニーネットワークコミュニケーションズ株式会社が大阪ガス株式会社(以下、「当社」といいます)にその発生都度譲渡することについて、包括的に承諾いただくものとします。
- また、当該債権が、当社が定める「NURO 光 でんわ契約及びひかりTV for NURO契約に基づく債権に関する特約」に基づき取り扱われることについても、合わせて承諾いただくものといたします。
- 同特約に基づき、当社は、当該債権をさすガねっと Sプランの料金の取扱いに準じて取り扱います。また、当該債権の支払義務は、原則として、料金月の翌々月28日に発生いたします。
- 当社は、債権譲渡に伴い取得するお客さま情報を、重要事項説明書【ひかりTV for NURO契約に基づく債権の譲渡及び債権に関する条件の変更への承諾について】に記載の利用目的に従い取り扱います。

## I さすがねっと Sプラン重要事項説明書

お客さまが、大阪ガス株式会社(以下「当社」といいます。)にさすがねっと Sプランのお申込みをしていただくにあたり、当社が電気通信事業法に基づき説明し、お客さまにご確認いただきたい主要な契約条件は以下のとおりです。

なお、契約内容の詳細は、さすがねっと Sプラン各種サービス会員規約本則、さすがねっと Sプラン契約約款、さすがねっと Sプラン利用料割引等に関する規約(約款等といえます)に定めています。

サービス名称:さすがねっと Sプラン

サービス提供者:大阪ガス株式会社

サービス内容:FTTHアクセス回線サービス及びこれを用いたインターネット接続サービス

※IP電話サービスは別途有料オプションサービスとなります。

### 第1 お問い合わせ先

さすがねっと専用ダイヤル 電話番号:0120-001-021 受付時間:全日9時~19時

### 第2 個人情報の取扱いについて

1. 当社は、次の通り、業務の遂行上必要な範囲でお客さまの個人情報を他の事業者へ提供いたします。

(1) さすがねっと Sプラン(利用料割引及びその他特典を含む)

① 提供先

ソニーネットワークコミュニケーションズ株式会社、協定事業者又は提携事業者

② 提供する個人情報

お客さまの氏名若しくは名称、お客さま連絡先電話番号、住所若しくは居所又は請求書の送付先等の情報

③ 提供の目的

当社、ソニーネットワークコミュニケーションズ株式会社、協定事業者又は提携事業者のサービスに係る契約の申込み、契約の締結、工事、料金の適用又は料金の請求、その他の当社、ソニーネットワークコミュニケーションズ株式会社、協定事業者又は提携事業者の契約約款等の規定に係る業務の遂行のため

2. 当社は、セット割の適用業務において、当社が指定する事業者とお客さまとの間のガスのご契約状況又は電気のご契約状況を確認するため、当社が指定する事業者へお客さまの氏名若しくは名称、電話番号、住所若しくは居所又は請求書の送付先等の情報を提供する場合があります。また、当社は、当社が指定する事業者から、ガスのご契約状況若しくは電気のご契約状況、お客さまの氏名若しくは名称、電話番号、住所若しくは居所又は請求書の送付先等の情報の提供を受ける場合があります。

3. 当社は、ガス・電気・熱等の各種のエネルギーやその他の商品・サービスをお客さまにご利用いただくにあたり、各種の申込みの受付、保安点検、機器販売、工事等の機会に、当社が直接又は業務委託先等を通じて、又は電話帳・住宅地図等の刊行物等により、お客さまの氏名、住所、電話番号等の情報(個人番号及び特定個人情報を除きます。以下「お客さま情報」といいます。)を取得しますが、これらの情報は以下の目的に利用させていただきます。

(1) エネルギー供給及びその普及拡大

(2) エネルギー供給設備工事

(3) エネルギー供給設備・消費機器(厨房、給湯、空調等)の修理・取替・点検等の保安活動

(4) 漏洩・火災自動通報、供給の遠隔遮断等のエネルギー供給事業に関連するサービスの提供

(5) エネルギー消費機器・警報器等の機器及び住宅設備の販売(リース・レンタル等を含む)、設置、修理・点検、商品開発、アフターサービス

(6) 電気通信サービス及び関連するサービスの提供

(7) デジタルプラットフォーム等による生活関連の商品・サービスの提供・紹介

(8) 上記各種事業に関するサービス・製品の調査・データ集積・分析、研究開発

(9) 当社及びDaigasグループ会社の商品・サービスのお知らせ・PR

(10) その他上記(1)から(9)に附随又は関連する業務の実施

※お客さま情報の取扱いに関する詳細は、当社のプライバシーポリシーに定めるところによります。

※本記載内容は当社のプライバシーポリシーに掲載されています。最新のプライバシーポリシーについては当社ホームページをご確認ください。

### 第3 契約約款について

「さすがねっと Sプラン各種サービス会員規約本則」、「さすがねっと Sプラン契約約款」、「さすがねっと Sプラン利用料割引等に関する規約」をお読みいただき同意の上お申し込みください。約款等は当社ホームページでご確認いただけます。

### 第4 契約締結後書面について

- ・ご契約成立後、「大阪ガスのインターネット「さすがねっと」ご契約内容のご案内」(以下、「契約締結後書面」といいます)を交付いたします。
- ・当社へ新たにさすがねっと Sプランをお申し込みされた場合は、契約締結後書面を紙面により交付いたします。また、さすがねっと Sプランをご利用中のお客さまが契約を変更し、又は当社が契約を変更・更新(契約内容に変更がある場合に限り)した場合に、電気通信事業法の定めにより当社が行う契約締結後書面の交付の方法は、「電磁的方法による交付」と「紙面での交付」があります。お客さまは、いずれかの方法を契約のお申込み時に選択いただけます。なお、お客さまが電磁的方法による交付を同意された場合でも、当社が必要と判断した場合には、書面による交付を行う場合があります。
- ・電磁的方法による交付をご希望の場合は、SMSを含む電子メールの送信又はウェブページへの掲載(マイ大阪ガスにおける掲載を含みます。)の方法により交付いたします。
- ・紙面での交付をご希望の場合は、設置先住所又は書類送付先住所宛てに契約締結後書面をお送りいたします。

## 第5 サービス内容及び工事について

お申込みからご利用開始までの期間は、各種手続きや工事の状況等によって変動します。ご利用開始までに一戸建てにお住まいのお客さまは標準で1~2か月程度、集合住宅にお住まいのお客さまは標準で1~3か月程度の期間を要します。なお、お申し込みいただいたエリアの工事状況やお住まいの環境によっては、利用開始までにさらに数か月程度の期間を要する場合があります。

## 第6 さすがねっと Sプランについて

- さすがねっと Sプランの通信速度は、下り最大2Gbps/上り最大1Gbpsです。  
※「2Gbps」という通信速度は、ネットワークから宅内終端装置へ提供する技術規格上の下りの最大速度です。端末機器1台における技術規格上利用可能な最大通信速度は、有線接続(1000BASE-T1ポート利用)時で概ね1Gbps、無線接続時で概ね1.3Gbpsです。(IEEE802.11acの場合の速度です。)
- 本サービスはベストエフォート型サービスです。通信速度はネットワークとお客さま宅内に設置する回線終端装置(ONUホームゲートウェイタイプ)間の仕様上の最大速度であり、インターネットご利用時の実効速度を示すものではありません。インターネットご利用時の速度は、お客さまのご利用環境や回線の混雑状況などによって、大幅に低下する場合があります。
- さすがねっと Sプランは、一戸建て又は低層集合住宅でご利用いただけます。ただし、サービス提供エリア内であっても、建物、周囲の環境、建物設備の状況などによりサービスを提供出来ない場合があります。また、収容局舎からお客さま宅までの回線や電柱等の状況や、お客さま宅周辺の状況等により、宅内工事を実施後であってもさすがねっと Sプランを提供できないと判断する場合があります。この場合、契約解除となり、実施した工事に関する費用は発生しません。
- さすがねっと Sプランでは、当社によるメールサービスの提供、付与はありません。
- 当社の他のインターネットサービスへのプラン変更をご希望のお客さまは、利用されている さすがねっと Sプランサービスに関するご契約の解除と新たなお申込みが必要となります。

### <利用制限について>

- 天災、事変その他の非常事態が発生し、又は発生するおそれがある場合のほか、当社は、通信が著しく輻輳するときは、通信時間又は特定の地域の通信の利用を制限することがあります。
- 当社は、一の通信について、その通信時間が一定時間を超えるとき、又はその通信容量が一定容量を超えるときは、その通信を制限、若しくは切断することがあります。
- 当社は、お客さまの利用の公平を確保し、さすがねっと Sプランを円滑に提供するため、動画再生やファイル交換(P2P)アプリケーション等、帯域を継続的かつ大量に占有する通信手順を用いて行われる通信について速度や通信量を制限することがあります。

### <工事について>

- 工事は、お客さま宅内の工事と屋外工事との2回行われ、それぞれお客さまの立ち会いが必要となります。お客さま宅内工事と屋外工事の日程は別日程となります。ただし、お客さまの環境によっては、宅内工事と屋外工事が同時に行われる場合や、屋外工事のみで開通し、お客さま宅内の工事が不要の場合があります。
- お客さま宅内までの回線設備は、新たに敷設いたします。他社の光回線設備をご利用されていた場合、当社では他社光回線の撤去は行いませんので、あらかじめご了承ください。
- 賃貸住宅等当該建造物の所有者がお客さまと異なる場合、工事の実施にあたり、同所有者様(オーナー様等)の承諾を得ていただく必要があります。当社は工事の実施に基づく家主さまとのトラブルに関し、一切責任を負いません。
- お客さま宅内工事及び屋外工事の日程は、お申込み後に追って当社担当者よりご連絡いたします。工事の予定が混み合っている場合、お客さまの希望日時に工事ができない場合があります。あらかじめご了承ください。
- 光ケーブルの引き込み方法及びご提供メニューに関し、お客さまのご希望に添えない場合があります。
- 宅内工事において、既設の引込み口が利用できない等やむをえない場合に限り、外壁に穴あけ・貫通(直径約10mm)・ビス留等の施工を行うことがありますので、あらかじめご了承ください。実際の施工内容は工事当日に案内いたします。なお、お客さまご希望の施工方法によっては、追加料金が発生する場合があります。

### <追加工事について>

- 別途有料にてLAN配線などの追加宅内工事を承ります。実施方法につきましては、工事担当者が現地を確認させていただいた上で、ご説明いたします。
- 作業実施にあたっては、実施時にお渡しする「さすがねっと Sプラン 追加工事依頼書・工事完了書」をご一読いただき、作業実施前に承諾書への署名・捺印が必要です。
- 実施に必要な物品(登録内容の確認書類、ケーブル類など)はお客さまにてあらかじめご用意ください。

### <ONUホームゲートウェイタイプ及び無線LAN通信について>

- お客さま宅に設置するONUホームゲートウェイタイプは、さすがねっと Sプランのご契約に基づいて、貸与いたします。
- ONUホームゲートウェイタイプは、無線LAN親機機能を標準装備しています。無線LAN通信を追加料金なしでご利用いただけます。
- パソコン等に取り付ける無線LAN子機は付属していませんのでご注意ください。

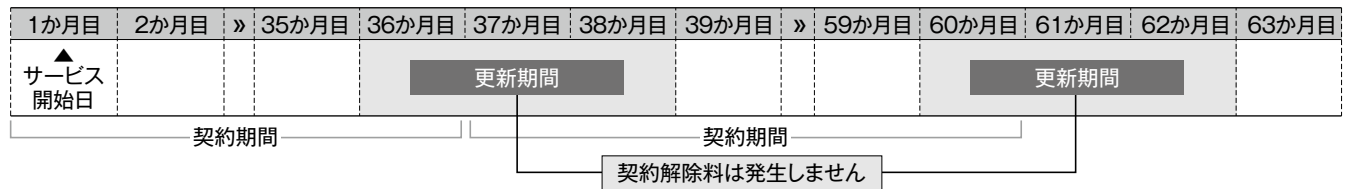
## 第7 定期契約について

- さすがねっと Sプラン(3年定期契約)の契約期間は、利用開始月から起算して3年間です。お客さまが契約期間満了月から起算して3か月の間(以下「更新期間」といいます)に解約しない場合、当該契約期間満了月の翌月を含み、2年間の新たな契約期間が自動的に設定されるものとし、以降も同様に更新されます。
- 契約期間中にお客さまが解約(転居に伴う解約の場合や当社の提供する他のインターネットサービスへの変更を含みます)を行う場合及び当社が契約の解除を行う場合(お客さまに帰責性のない場合を除きます)は、原則として、契約解除料を請求いたします。ただし、次に該当する場合は、お客さまは契約解除料の支払いを要しません。



- (1) 当社のインターネットサービス提供区域内へ転居する場合で、お客さまが引き続き転居先で当社との間でインターネットサービスの契約を行う場合
- (2) お客さまが電気通信事業法の定めに基づく初期契約解除を行う場合
- (3) 更新期間の間に契約を解除する場合
- (4) 契約成立日からサービス開始日の前日までに契約を解除する場合

【さすがねっと Sプラン(3年定期契約)】



## 第8 料金等について

- ・本サービスの料金及びその他の費用(料金等)として、さすがねっと Sプランの基本月額料金に加え、工事費及び手続に関する料金を請求いたします。また、お客さまからの請求に基づき当社担当がお客さま宅に訪問した際は派遣費用(当社担当が訪問時にお客さま宅にて作業を実施した場合は当該派遣費用及び作業費用)を、解約の際には、契約解除料及び機器損害金を請求させていただく場合があります。料金等の詳細については、「第12 契約内容の変更又は解約について」及び別表「料金表・工事費・撤去費・手数料など」をご参照ください。

## 第9 その他

- ・現在他社のインターネットアクセス回線、プロバイダなどをご利用中の場合、お客さま自身にて解約手続きをお願いいたします。解約の際、別途解約金が発生する場合があります。また、解約に伴い、現在お使いのインターネット回線に付随する割引サービスやオプションサービスが自動解約となる場合がございますので予めご了承ください。詳細は、各サービス提供者にご確認ください。(「NURO 光 でんわ」をお申し込みのお客さまで、現在他社の電話サービスでご利用中の電話番号を継続利用(番号ポータビリティ)される場合は、番号ポータビリティ完了後に、現在お使いの他社インターネット回線サービスをご解約ください。)
- ・停電時、回線及び機器のメンテナンス、障害発生時には、本サービスをご利用いただけません。メンテナンス情報・障害情報は、当社のウェブサイトにてお知らせします。平日昼間にもメンテナンスを行う場合があります。

## 第10 料金の計算及びお支払いについて

サービス開始日	回線工事完了後、当社が別途定める日
サービス開始月等の月額料金の課金	サービス開始日より、月額料金が発生いたします。ただし、サービス開始日が当該月の中途であった場合には、その利用日数に応じて月額料金を日割計算します。
解約月の月額料金の課金	解約日を含む月(以下、解約月)は、ひと月分の月額料金が発生いたします。(月の途中で解約されても料金の日割計算は行いません。)

- ・お客さまは、当社がさすがねっと Sプランの提供を開始した日から起算して、ご契約の解除があった日の属する月の末日までの期間について、利用料金をお支払いいただきます。
- ・当社は、料金月(毎月1日から末日までの期間)に従って利用料金の計算を行います。
- ・毎月の利用料金の支払義務は、原則として、料金月の翌月28日に発生いたします。お客さまの料金は、支払期日までにお支払いいただきます。支払期日は、支払義務発生日の翌日から起算して30日目といたします。
- ・工事費、毎月の利用料金その他の債務(以下、「料金等」といいます。)は、さすがねっと Sプラン契約約款に基づき、口座振替又はクレジットカード払いによりお支払いいただきます。お支払いに必要な情報は、契約をお申し込みされるときに当社所定の方法にてお客さまにご登録いただきます。
- ・同一の場所において、同一の名義により、当社とガス又は電気の使用契約を締結されているお客さまは、当社が定める日以降ガス又は電気の料金を支払われる場合と同じ支払方法にて当社のガス又は電気の料金とあわせてお支払いいただきます。
- ・当社が手続き上必要と判断した場合は、払込みその他の方法によりお支払いいただくことがあります。払込みの方法によりお支払いいただく場合、払込票発行手数料として300円(税込330円)を申し受けます。
- ・当社の指定する請求日までにお支払いいただけない場合若しくは口座振替によりお支払いされる場合で振替口座を変更されその手続きが完了しない場合、お客さまは、料金等を翌月の料金とあわせてお支払いいただくことがあります。
- ・料金等を口座振替によりお支払いいただく場合の口座振替日は、毎月5日(金融機関休業日の場合は翌営業日)といたします。料金等をクレジットカードによりお支払いいただく場合の当社へのお支払日はクレジットカード会社から当社に対して立替払いがされた日といたします。なお、クレジットカード会社へのお客さまのお支払日はご利用のクレジットカード会社により異なります。
- ・毎月のご請求金額は、次の方法でご確認いただけます。
- (1) さすがねっと Sプランと同一名義、同一場所で当社のガス又は電気をご契約されているお客さまは、マイ大阪ガスにてご確認ください。
- (2) さすがねっと Sプランと同一名義、同一場所で当社とガス又は電気のご契約をされていないお客さまや、複数の需要場所のガス・電気をまとめてお支払いされているお客さまは、当社より送付する書面(「通信料金のお知らせ」)にてご確認ください。
- ・お客さまが、料金その他の債務について、支払期日を経過してもなお料金をお支払いにならない場合は、当社は、支払期日の翌日からお支払日までの期間に応じて延滞利息を申し受けます。ただし、料金を支払期日の翌日から起算して10日以内に支払われた場合には延滞利息は申し受けません。
- ・延滞利息は、次の算式により算定します。  
算定の対象となる料金×支払期日の翌日からお支払日までの日数×0.0274%
- ・支払期日を経過してもなおお支払いにならない場合で、請求書をお送りするときは、当社は、請求書の発行・送付にかかる事務手数料として1の手続きごとに300円(税込330円)を請求します。

## 第11 利用料割引特典について

- ・さすガねっと Sプランに適用される利用料割引特典の詳細は、さすガねっと Sプラン利用料割引等に関する規約に定めます。
- ・利用料割引特典の割引期間が満了したとき、その適用を終了します。当社は、お客さまが利用料割引特典の適用条件を満たさなくなった場合(さすガねっと Sプランを解約(転居に伴う解約の場合や当社の提供する他のインターネットサービスへの変更を含みます。))される場合を含みます。)、利用料割引特典の適用を終了します。この場合、当社から利用料割引特典及びその他特典の適用が終了する事について告知は行いません。また、さすガねっと Sプランの解約を申し出された後に(当社が行う契約解除を含みます。)、利用料割引特典のお申込みがあった場合、当社は当該利用料割引特典を適用いたしません。

### <スタート割>

- (1) さすガねっと Sプランの提供が新たに開始された日が属する月を1か月目として6か月目の月まで、別表「料金表・工事費・撤去費・手数料など」に定める割引額を、さすガねっと Sプランの月額利用料から減額します。
- (2) 当社は、お客さまが過去同一の場所においてさすガねっと Sプランをご利用している場合、スタート割を適用しません。
- (3) さすガねっと Sプランの月額利用料を日割する場合、スタート割の割引額も同様の方法で日割計算し、さすガねっと Sプランの月額利用料からその金額を差し引くものいたします。

### <セット割>

- (1) 次の条件のいずれかを満たす場合、お客さまからのセット割のお申込みに基づき、セット割を適用いたします。その場合、当社は、さすガねっと Sプランの月額利用料から300円(税込330円)を減額します。
  - ・同一の場所において、同一の名義により、当社又は当社が指定する事業者と、ガスの使用契約を締結し、その供給を開始している場合。
  - ・同一の場所において、同一の名義により、当社又は当社が指定する事業者と、電気の使用契約を締結し、その供給を開始している場合。
- (2) セット割は、さすガねっと Sプランの提供開始日の属する月の末日までにお申し込みいただいた場合はその提供が開始された日から、さすガねっと Sプランの提供開始日の属する月の翌月以降にお申し込みいただいた場合は、当社がお申込みを承諾した日の属する月の月額利用料から適用いたします。なお、さすガねっと Sプランの月額利用料を日割する場合、セット割の割引額も同様の方法で日割計算し、さすガねっと Sプランの月額利用料からその金額を差し引くものいたします。
- (3) お客さまは、セット割の適用条件を満たさなくなった場合、すみやかに当社に通知していただきます。この場合、セット割の適用は、当社が通知を受けた日の属する月の月額利用料までといたします。適用条件を満たさなくなった日の属する月の翌月以降の月額利用料にセット割が適用されていた場合、セット割の適用は当該事実が明らかになった日の属する月の月額利用料までとするとともに、適用条件を満たさなくなった日の属する月の翌月の月額利用料まで遡って割引の適用されていない料金とすでに料金としてお支払いいただいた金額との差額を精算いたします。

### <違約金相当額補填割引>

- (1) さすガねっと Sプランの提供が新たに開始された場合で次の条件をすべて満たす場合、違約金相当額補填割引を適用いたします。その場合、別表「料金表・工事費・撤去費・手数料など」に定める割引期間について同表に定める割引額を、月額利用料から減額します。なお、割引額の決定にあたり対象となる他社のインターネットサービス(以下、「他社サービス」といいます。))の違約金は、インターネットサービス1回線の解約に伴うものとし、当社が違約金として扱う料金は以下の通りとします。
  - ・インターネット回線の工事費残債、施設撤去に関わる費用、解約金(長期割引にかかる解約金やプロバイダの解約金も含む)
  - ・テレビの施設撤去に関わる費用
  - ・ホームルーター又はモバイルルーターの解約時に発生する解約金、端末残債
  - ・転用承諾番号又は事業者変更承諾番号の発行時に発生する手数料
  - ① お客さまが、当社のさすガねっと Sプランの提供が開始された日が属する月を1か月目として6か月目の末日までに、当社の指定する書面に所要事項を不備なく記載し、郵送により当社へ違約金相当額補填割引のお申込みをすること。また、あわせて、他社サービスのサービス名称、違約金額及びその請求年月、契約名義、設置先住所等を当社が確認するための書類を提出していただくこと。
  - ② お客さまが、当社のさすガねっと Sプランの契約成立日以降に他社サービスを解約し、他社サービスに基づく違約金が発生したこと。
- (2) 当社は、お客さまが過去同一の場所においてさすガねっと Sプランをご利用している場合、違約金相当額補填割引を適用しません。
- (3) 違約金相当額補填割引は、さすガねっと Sプランの提供が開始された日が属する月の翌月又は当社がお客さまから違約金相当額補填割引のお申込みを受け当社がお申込みを承諾した日の属する月のいずれか遅いほうの月の月額利用料から、適用します。なお、さすガねっと Sプランの月額利用料を日割する場合、違約金相当額補填割引の割引額も同様の方法で日割計算するものとし、さすガねっと Sプランの月額利用料からその金額を差し引くものいたします。

### <工事費相当額割引>

- (1) さすガねっと Sプランの標準工事費のお支払いが発生し、さすガねっと Sプランの提供が開始された場合、さすガねっと Sプランの提供が開始された日が属する月を1か月目として、別表「料金表・工事費・撤去費・手数料など」に定める割引期間について同表に定める割引額を、さすガねっと Sプランの提供が開始された日が属する月は契約事務手数料から、さすガねっと Sプランの提供が開始された日が属する月の翌月以降についてはさすガねっと Sプランの月額利用料から減額します。
- (2) 当社は、お客さまが過去同一の場所においてさすガねっと Sプランをご利用している場合、工事費相当額割引を適用しません。
- (3) さすガねっと Sプランの月額利用料から減額する場合で、さすガねっと Sプランの月額利用料を日割する場合、工事費相当額割引の割引額も同様の方法で日割計算し、さすガねっと Sプランの月額利用料からその金額を差し引くものいたします。

### <ひかりTV2台特別割>

- (1) 次の条件を満たす場合、ひかりTV for NUROの利用開始月を1か月目として、3か月目から24か月目の期間について、さすガねっと Sプランの月額利用料から800円(税込880円)を減額します。
  - ① さすガねっと Sプランのお申込みと同時に、ひかりTV for NUROの1契約目として専門チャンネルプラン(ひかりTVはじめて割、チューナーレンタルあり)を、2契約目として基本プラン(チューナーレンタルあり)をお申込みいただき、ひかりTV for NUROを利用開始された場合。
- (2) 前項の適用条件を満たさなくなった場合、ひかりTV2台特別割の適用を終了します。また、ひかりTV2台特別割は、その他の月額基本料金に関わる利用料割引特典又はその他特典と併用できない場合があります。

## 第12 契約内容の変更又は解約について

- ・契約内容の変更又は解約の際は、さすガねっと専用ダイヤルへご連絡ください。
  - ※解約は、「さすガねっと」解約のお申込みフォーム([https://www.osakagas.co.jp/ssl/form/internet\\_cancel/index.html](https://www.osakagas.co.jp/ssl/form/internet_cancel/index.html))でも受付しております。後日お電話にて解約手続きをいたします。お電話が繋がらない場合、解約手続きは完了いたしません。
- ・お客さまの氏名、住所又はご連絡先に変更があったときは、そのことを速やかに当社に届け出ていただきます。

<解約時の条件等>

- 工事費の分割払期間(36か月の分割払い)中に解約(転居に伴う解約の場合や当社の提供する他のインターネットサービスへの変更を含みます)される場合は、お支払いいただいていない工事費の残債額を一括で請求いたします。番号ポータビリティを伴う解約の場合は、番号ポータビリティ完了後に、工事費残債を一括で請求いたします。
- さすガねっと Sプランの継続契約期間中に解約(転居に伴う解約や当社の提供する他のインターネットサービスへの変更の場合を含みます)される場合は、契約解除料を請求いたします。
- 解約に伴い、ONUホームゲートウェイタイプをご返却していただく必要があります。指定業者がONUホームゲートウェイタイプを引き取りにうかがいます。紛失、破損した場合及び一定期間経過後もご返却がなされなかった場合は、機器損害金(ONU)11,000円(税込12,100円)を請求いたします。返却期限については、別途通知にてご案内いたします。
- 本サービスを解約された場合(宅内工事を実施後にさすガねっと Sプランの提供ができないと当社が判断し、契約解除となった場合を含みます)、当社がお客さま宅に設置した光キャビネット、光コンセント及び引込線等の設備は撤去せず引き続き設置いたします。これらの設備について撤去をご希望の場合は、別途お申込みが必要です。撤去の工事を実施する場合、回線撤去工事費として10,000円(税込11,000円)をお支払いいただきます。なお、回線撤去工事は、回線・設備の撤去及び簡易的な補修工事を、当社指定の工法で実施するものとなります。原状回復にかかる工事ではございませんので、ご注意ください。
- 以下の場合やその他約款等に定める事由に該当するときは、当社より事前にお知らせの上、さすガねっと Sプランの提供を停止あるいは契約を解除いたします。
  - (1)ご利用料金又は各種料金のお支払いを延滞した場合
  - (2)約款等に定める事項に反する行為があった場合
  - (3)当社が さすガねっと Sプランの提供を終了した場合
 ※当社の業務遂行上、著しい支障がある場合は事前の催告なしでサービスの停止及び契約の解除を行う場合があります。

### 第13 接続する端末機器について

- Ethernet 若しくは無線LAN で提供します。LAN ポート(1000BASE-T に対応したもの)若しくは無線LAN 機能(IEEE802.11n/a/b/gに対応したもの)を有するパソコン等端末機器をご用意ください。

### 第14 その他お客さまに準備していただくもの

- 光インターネットに接続する端末機器の他に以下が必要です。
  - (1)LANケーブル(カテゴリ5e以上・ストレート)
    - ※約1.5mのLANケーブルを付属しています。付属のケーブルで対応できない場合はお客さまにてご用意ください。
    - ※無線LANにてご利用の場合は不要です。
  - (2)ONUホームゲートウェイタイプなどに用いる電源コンセント(AC100V)
    - ※ご利用メニューにより必要数が異なります。

### 初期契約解除制度に関するご案内

1. さすガねっと Sプランは、初期契約解除制度の対象です。また、初期契約解除制度は、個人のお客さまを対象としており、法人契約のお客さまは対象外です。
2. 契約締結後書面をお客さまが受領した日から起算して8日を経過するまでの間、さすガねっと専用ダイヤルへのお電話又は書面により契約の解除を行うことができます。書面によるお申し出の場合、この効力は、お客さまが書面を送付した時に生じます。
3. この場合、お客さまは、
  - (1)対価請求額として電気通信事業法により認められた範囲を除いて、損害賠償若しくは違約金その他金銭等を請求されることはありません。
  - (2)対価請求額として、契約を解除するまでの期間において提供を受けた電気通信役務の料金その他の経費(利用した期間に応じた月額利用料、追加工事費、回線撤去工事費等)、契約事務手数料3,000円(税込3,300円)、及び既に工事が実施された場合の標準工事費23,000円(税込25,300円)及び土日祝追加工事費3,000円(税込3,300円)は請求されます。
    - ※各種料金については、別表「料金表・工事費・撤去費・手数料など」をご確認ください。
  - (3)契約に関連して当社が金銭等を既に受領している際には、対価請求額を除きお客さまに返還いたします。
4. 当社又は媒介等業務受託者が初期契約解除制度について事実と異なる説明をしたことにより、その内容をお客さまが事実と誤認をし、これによって8日間を経過するまでに契約を解除しなかった場合、改めて本契約の解除を行うことができる旨を記載した書面を交付します。当書面を受領した日から起算して8日を経過するまでの間であれば、契約を解除することができます。
5. 初期契約解除制度により本契約を解除した場合、元の契約に戻すことはできませんのであらかじめご了承ください。これまで利用されていた他社サービスのご利用を希望される場合はお客さまご自身でのお手続きが必要となります。その際、開通工事や初期費用が必要な場合、特典・ポイント等の各種サービスが継続されない場合、他社サービスのご利用開始までに時間がかかる場合があります。また、当社と契約中のお客さまが契約内容を変更され、その変更について初期契約解除を行った場合、元の契約内容に戻せないことがあります。その場合、契約全体を解除させていただきます。その他の解除に伴う注意事項につきましては、上記の項目「第12 契約内容の変更又は解約について」をご確認ください。
6. 初期契約解除をご希望の場合は、以下の窓口へご連絡をお願いいたします。
  - 〈お電話による初期契約解除の連絡先〉
  - さすガねっと専用ダイヤル 電話番号:0120-001-021 受付時間:全日9時~19時



7. 書面による初期契約解除をご希望の場合は、記載例を参考に以下の宛先へお送りください。

〈書面による初期契約解除の記載例〉

切手	〒542-0081	①契約締結後書面受領日 西暦〇〇年〇〇月〇〇日 ②お客さま番号(通信契約番号) ③設置先住所 ④ご契約名義 ⑤お客さまご連絡先 ⑥解除を希望されるサービス名称  上記契約を解除します。
大阪市中央区南船場4-2-4 日本生命御堂筋ビル5F(KBI) 大阪ガスさすガねっと契約事務局 行  お客さま住所 お客さま氏名		

**【書面記載についてのご注意事項】**

- ・書面はお客さまにてご用意をお願いいたします。
- ・郵送料はお客さまにてご負担ください。
- ・左記の①は、契約締結後書面の受領日をご記入ください。
- ・左記の②～④、⑥は、契約締結後書面に記載されています。契約締結後書面をご確認の上、記載をお願いいたします。
- ・お客さまの住所、氏名をご記入の上、以下宛先までお送りください。  
 〒542-0081  
 大阪市中央区南船場4-2-4 日本生命御堂筋ビル5F(KBI)  
 大阪ガスさすガねっと契約事務局 行

**別表 料金表・工事費・撤去費・手数料など**

1. 基本月額料金

プラン	コース	型	利用料金	備考
さすガねっと Sプラン	2G	3年定期契約	5,300円 (税込 5,830円)	・定期契約型プランとなり、契約期間は3年とします。なお、当該契約期間満了後の契約期間は、2年とします。

注 屋内配線(引込線のうち屋内に設備する部分の配線)の利用料、回線終端装置の貸与料は、基本月額料金に含まれるものとします。

2. 定期契約型プランの契約解除料

プラン	コース	型	最初の契約期間内に解除された場合の契約解除料	最初の契約期間の更新後以降に解除された場合の契約解除料
さすガねっと Sプラン	2G	3年定期契約	3,889円 (税込 4,277円)	5,000円 (税込 5,500円)

3. 工事費

区分	料金	備考
標準工事費	40,000円 (税込44,000円)	・さすガねっと Sプラン2Gコース(3年定期契約)については36回の分割払いにてお支払いいただきます。(1回目の分割払い額:税込1,230円/月、2回目から36回目の分割払い額:税込1,222円/月) ・各分割払い額は、サービス開始日の属する月以降の毎月の利用料金とあわせてお支払いいただきます。 ・工事費はサービス開始日時時点の税率で消費税が加算されます。お申込み時とサービス開始日時で税率が異なる場合があります。あらかじめご了承ください。 ・サービス開始日の後に消費税率が変更されても、工事費はサービス開始日時時点の税率での分割払いとなります。 ・分割手数料は無料です。 ・分割払い期間中にさすガねっと Sプランの契約を解約(転居による解約の場合を含みます)される場合は、お支払いいただいていない残債額を一括で請求いたします。 ・サービス開始日の前日までに、さすガねっと Sプランを契約解除された場合、請求いたしません。また、初期契約解除制度に基づく契約の解除の場合は、別途当社が定める金額を請求します。ただし、当社がさすガねっと Sプランの提供ができない場合等、当社の事由による契約解除の場合はこの限りではありません。
土日祝追加工事費	3,000円 (税込3,300円)	・土曜日、日曜日、祝日に工事を行う場合は、原則として、派遣にかかる追加費用として標準工事費とは別に請求いたします。
回線撤去工事費	10,000円 (税込11,000円)	・解約時、光キャビネット、光コンセント及び引込線(契約者回線のうち、契約者回線の終端に最も近い距離にあるクロージャ(分岐装置)から当社が設置又は提供する回線終端装置までの間の線路)の撤去をご希望の場合に請求いたします。

4. 手続に関する料金

- 契約事務手数料 1の手続きごとに 3,000円(税込3,300円)
- 延滞時請求書発行手数料 1の手続きごとに 300円(税込330円)
- 払込票発行手数料 1の手続きごとに 300円(税込330円)

5. 機器損害金(ONU) 11,000円(税込12,100円)

6. 利用料割引

適用条件は、「第11. 利用料割引特典について」をご確認ください。

(1) スタート割

対象サービス	割引額(月額)	割引期間
さすガねっと Sプラン2Gコース(3年定期契約)	2,200円(税込2,420円)	6か月

(2) セット割

名称	割引額(月額)
セット割	300円(税込330円)

(3) 違約金相当額補填割引

他社サービスの違約金額	割引額(月額)	割引期間
1,000円以下(税込1,100円以下)	1,000円(税込1,100円)	1か月
1,001円以上2,000円以下(税込1,101円以上2,200円以下)	1,000円(税込1,100円)	2か月
2,001円以上3,000円以下(税込2,201円以上3,300円以下)	1,000円(税込1,100円)	3か月
3,001円以上4,000円以下(税込3,301円以上4,400円以下)	1,000円(税込1,100円)	4か月
4,001円以上5,000円以下(税込4,401円以上5,500円以下)	1,000円(税込1,100円)	5か月
5,001円以上6,000円以下(税込5,501円以上6,600円以下)	1,000円(税込1,100円)	6か月
6,001円以上7,000円以下(税込6,601円以上7,700円以下)	1,000円(税込1,100円)	7か月
7,001円以上8,000円以下(税込7,701円以上8,800円以下)	1,000円(税込1,100円)	8か月
8,001円以上9,000円以下(税込8,801円以上9,900円以下)	1,000円(税込1,100円)	9か月
9,001円以上10,000円以下(税込9,901円以上11,000円以下)	1,000円(税込1,100円)	10か月
10,001円以上11,000円以下(税込11,001円以上12,100円以下)	1,000円(税込1,100円)	11か月
11,001円以上12,000円以下(税込12,101円以上13,200円以下)	1,000円(税込1,100円)	12か月
12,001円以上13,000円以下(税込13,201円以上14,300円以下)	1,000円(税込1,100円)	13か月
13,001円以上14,000円以下(税込14,301円以上15,400円以下)	1,000円(税込1,100円)	14か月
14,001円以上15,000円以下(税込15,401円以上16,500円以下)	1,000円(税込1,100円)	15か月
15,001円以上16,000円以下(税込16,501円以上17,600円以下)	1,000円(税込1,100円)	16か月
16,001円以上17,000円以下(税込17,601円以上18,700円以下)	1,000円(税込1,100円)	17か月
17,001円以上(税込18,701円以上)	1,000円(税込1,100円)	18か月

(4) 工事費相当額割引

対象サービス	割引額(月額)	割引期間
さすガねっと Sプラン2Gコース (3年定期契約)	1か月目 1,119円(税込1,230円) 2か月目から36か月目まで 1,111円(税込1,222円) ※1か月目は契約事務手数料から、2か月目以降は月額利用料から割引	36か月

(5) ひかりTV2台特別割

名称	割引額(月額)	割引期間
ひかりTV2台特別割	800円(税込880円)	ひかりTV for NUROの利用開始月を1か月目として、3か月目から24か月目の期間

7. 派遣費用 14,000円(税込15,400円)

8. 派遣費用及び作業費用 18,500円(税込20,350円)

9. その他

項目毎に消費税相当額を加算し、各項目を合計します。なお、実際の請求額と、この料金表に規定する税込料金額の合計額が異なる場合があります。料金その他の計算において、その計算結果に1円未満の端数が生じた場合は、原則として、その端数を切捨てます。ただし、その計算途中においては、この限りではありません。

以上

**II さすガねっと Sプラン リモートサポート重要事項説明書** (※特定商取引法に基づく表示)

ご利用にあたっては、本紙に記載の事項及びクーリング・オフに関する事項をよくお読みください。

(1) サービス名

「さすガねっと Sプラン リモートサポート」

(2) サービスの種類

お客さまに対して、上記サービス用の電話番号を通知することにより日本語にて実施される、電話サポートサービス及び遠隔サポートサービス

(3) ご利用料金

月額料金:500円(税込550円)

(4) ご利用料金のお支払の時期及び方法

さすガねっと Sプランの料金の取扱いに準じて扱います。

(5) サービスの提供時期

さすガねっと Sプランの提供開始前にお申し込みいただいた場合はさすガねっと Sプランの提供が開始された日から、さすガねっと Sプランの提供中にお申し込みいただいた場合は当社がお申込みを承諾し手続きが完了した日からご利用いただけます。

(6) サービス提供事業者の名称、住所及び代表者氏名  
名 称 :大阪ガス株式会社  
住 所 :大阪市中央区平野町四丁目1番2号  
代表者氏名 :藤原 正隆

(7) 特典・キャンペーンについて

さすガねっと Sプラン リモートサポートを新規にお申し込みされた場合は、さすガねっと Sプラン リモートサポートの開始日の属する月とその翌月のさすガねっと Sプラン リモートサポートの月額利用料金を無料とします。

ただし、過去同一の場所において、さすガねっと Sプラン リモートサポートをご利用している場合は適用しません。

(8) ご注意事項

- ・「リモートサポート」のご利用には、当社の提供する「さすガねっと Sプラン」の契約が必要です。
- ・お客さまは、リモートサポートデスクの受付時間内に上記サービスの提供を受けることができます。ただし、受付時間内であっても、過度に頻繁に問合せを行い、又は上記サービスの提供時間を故意に延伸する等、当社の業務の遂行に支障を及ぼしたと当社が判断した場合には、上記サービスの提供を中止する場合がありますのでご注意ください。
- ・本サービスのご利用契約は、お客さまが、当社が別途定める手続に従い本サービスの利用の終了を申し入れ、当社がそれを承諾し解約手続きが完了した日をもって解約されるものとします。本サービスの解約月の利用料金は、月額料金をお支払いいただくものとし、日割計算は行わないものとします。

(9) 当社の責任について

上記サービスの提供に関し、当社が負う損害賠償責任は、お客さまから受領する月額料金1か月分を上限とします。ただし、当社の故意又は重大な過失により利用者に損害が生じた場合には、この限りではありません（利用者が法人及び個人事業主の場合を除く）。なお、当社の責に帰すべからざる事由から生じた損害については、当社は一切の損害賠償義務を負わないものとします。

(10) クーリング・オフについて

以下の「クーリング・オフ（お申込みの撤回又は契約の解除）について」の記載をご確認ください。なお、クーリング・オフに関する書面は、以下に記載の「クーリング・オフに関する書面の送付先」にご提出願います。

※クーリング・オフに関するご連絡に際しては、書面等に、「さすガねっと Sプラン リモートサポートの契約解除」と記載いただき、契約締結後書面の受領日、住所、電話番号及び契約者氏名（いずれもこのサービスの利用お申込み時に当社にご登録いただいた情報）、通信契約番号（「大阪ガスのインターネット「さすガねっと」ご契約のご案内（契約締結後書面）」に記載されています）を明記ください。

<クーリング・オフに関する書面の送付先 >

住所:〒542-0081 大阪市中央区南船場4-2-4 日本生命御堂筋ビル5F (KBI)

宛名: 大阪ガスさすガねっと契約事務局 行

※上記住所への書面の受付は郵便に限ります。

<電磁的記録によるクーリング・オフの連絡先>

当社ホームページの「大阪ガスのインターネット「さすガねっと」解約のお申込みフォーム」([https://www.osakagas.co.jp/ssl/form/internet\\_cancel/index.html](https://www.osakagas.co.jp/ssl/form/internet_cancel/index.html))よりご連絡ください。

**【クーリング・オフ（お申込みの撤回又は契約の解除）について】**

1. 特定商取引に関する法律（以下「法」といいます。）という訪問販売または電話勧誘販売でお申込み（またはご契約）された場合、契約書面を受領した日（契約書面より前に法に定める申込みの内容を記載した書面を受領した場合は、当該書面を受領した日）を含む8日間は、書面または電磁的記録により、お申込みの撤回（契約成立後は契約の解除）をすることができ、その効力は書面または電磁的記録を発信したときに生じます。
2. 上記1.に記載した事項にかかわらず、お客さまが、当社または当社の代行店がお申込みの撤回または契約の解除に関する事項につき不実のことを告げたことにより誤認をし、又は、威迫したことにより困惑し、これらによってお申込みの撤回または契約の解除を行わなかった場合には、クーリング・オフ妨害の解消のための法に定める書面を受領し、その内容について説明を受けた日を含む8日間は、書面または電磁的記録により、お申込みの撤回（契約成立後は契約の解除）をすることができ、その効力は書面または電磁的記録を発信したときに生じます。
3. 上記1.または2.のお申込みの撤回または契約の解除があった場合、お客さまは損害賠償又は違約金の負担はなく、役務の提供が既になされている場合においても、料金その他の金銭の支払いを請求いたしません。料金がお支払い済みのときは、速やかにその金額を返還いたします。
4. 上記1.または2.のお申込みの撤回または契約の解除があった場合、本契約にかかる役務の提供に伴い、お客さまの土地または建物その他の工作物の現状が変更されたときは、お客さまのご請求により、原状回復に必要な措置を無償で講じます。

(11) サービスの利用契約の解約に関するご連絡先

さすガねっと専用ダイヤル

電話番号:0120-001-021

受付時間:全日9時~19時

※解約は、「さすガねっと」解約のお申込みフォーム([https://www.osakagas.co.jp/ssl/form/internet\\_cancel/index.html](https://www.osakagas.co.jp/ssl/form/internet_cancel/index.html))でも受付しております。後日お電話にて解約手続きをいたします。お電話が繋がらない場合、解約手続きは完了いたしません。

(12) 新規お申込み、解約手続等のお問い合わせ先

さすガねっと専用ダイヤルまでご連絡ください。

※リモートサポートサービスご利用時のリモートサポートデスク電話番号は、契約締結時にお客さまへ送付する「大阪ガスのインターネット「さすガねっと」ご契約のご案内（契約締結後書面）」にてお知らせいたします。



## Ⅲ NURO 光 でんわ重要事項説明書

「電気通信事業法第26条(提供条件の説明)」に基づき、ソニーネットワークコミュニケーションズ株式会社(以下「弊社」といいます。)が提供する「NURO 光 でんわ」についてご説明いたします。

下記は重要事項ですので、十分ご理解いただいた上でお申し込みください。

サービス名称: NURO 光 でんわ

サービス提供者: ソニーネットワークコミュニケーションズ株式会社

サービス内容: FTTH回線を利用した音声IP電話サービス

### 問い合わせ連絡先

#### ■NURO 光 でんわサポートデスク(NURO 光 でんわ全般に関するお問い合わせ)

電話番号: 0570-099-021

受付時間: 10:00~18:00(年末年始および弊社指定のメンテナンス日を除く)

#### ■さすがねっと専用ダイヤル

電話番号: 0120-001-021

受付時間: 全日9時~19時

### 個人情報の利用目的について

1. 弊社は、NUROサービス会員規約本則第18条(他社サービスをご利用のお客さまは、当該他社サービスを提供する事業者が定める規約における個人情報に関する条項)に基づき、本人確認、契約の締結・履行・解除、料金・サービス提供条件の変更、工事日および利用の停止・中止・契約解除の通知、料金の請求、資産・設備等の形成・保全、関連するアフターサービス、商品・サービスの改善・開発、商品サービスに関する電子メール・ダイレクトメール・電話・訪問などによるご案内、アンケートの実施、その他これらに付随する業務を行うために必要な範囲内において個人情報を利用させていただきます。
2. 弊社は、1.の利用目的の達成に必要な範囲内において、個人情報を他の電気通信事業者等に開示・提供いたします。
3. お客さまからお預かりする個人情報は、ソフトバンク株式会社と共同利用することを予めご了承ください。
4. 弊社は、電気通信番号計画(令和元年総務省告示第6号)に基づき、対象のお客さまについて本人確認を実施いたします。

### NURO 光 でんわ

- 「NURO 光 でんわ」は国内最大級のIP電話事業者であるソフトバンクグループと提携し、ソニーネットワークコミュニケーションズ株式会社が提供するIP電話サービスです。
- 既にお使いの電話機、ならびに電話番号(市外局番から始まる電話番号)をそのまま使用でき、かつ、「ケーブルライン」「ひかりdeトークS」「BBフォン」「BBフォン(M)」「おうちのでんわ」等、別途指定するソフトバンクグループの電話サービスとの通話が無料になります。
- なお、お客さまからの発信は、ソフトバンクグループの回線等を利用しているものとして認識されます。
- 「NURO 光 でんわ」のご利用には、弊社が指定するFTTHアクセス回線およびインターネット接続サービス「NURO 光」または他社サービスを利用していることが必要となり、別途弊社が指定するコースやプラン等を除き、「NURO 光」コース1契約または他社サービスにおける1契約につき、「NURO 光 でんわ」1回線の契約となります。お客さまが弊社の指定するFTTHサービス「NURO 光」または他社サービスを利用されない場合には、「NURO 光 でんわ」をご利用いただけません。
- 「NURO 光」または他社サービスで提供するインターネット接続回線が停電、またはその他の理由でご利用いただけない場合、「NURO 光 でんわ」はご利用いただけません。
- 「NURO 光」または他社サービスのインターネット通信が何らかの理由で切断された場合、「NURO 光 でんわ」の通話も切断されますので、予めご了承ください。

#### <利用制限について>

- 天災、事変その他の非常事態が発生し、または発生するおそれがある場合のほか、弊社は、通信が著しく輻輳するときは、通信時間または特定の地域の通信の利用を制限することがあります。
- 弊社は、一の通信について、その通信時間が一定時間を超えたり、またはその通信容量が一定容量を超えたり、その通信を制限、もしくは切断することがあります。

### お申し込みについて

「NURO 光 でんわ」は弊社が指定する下記いずれかの窓口、方法にてお申し込みいただけます。

<「NURO 光」または他社サービスと同時に申し込みいただく場合>

- 弊社が開設するWebページ上のオンライン申込画面に必要事項を入力・送信することによる申し込み。
- 弊社が指定する申込用紙への記入、提出による申し込み。
- 弊社指定の契約代理店にて申込用紙の記入等による申し込み。

<「NURO 光」または他社サービスお申し込み後、NURO 光 でんわを追加でお申し込みいただく場合>

- 弊社が開設する手続き用Webページ(マイページ)にて必要事項を入力・送信することによる申し込み。

#### <本人確認について>

- 電気通信番号計画(令和元年総務省告示第6号)にて最終利用者の確認が求められる役務に関する付加サービスをお申し込みの場合、本人特定事項及び活動拠点の確認が必要となります。対象となるお客さまへは弊社より本人確認書類の提出に関するご連絡を行いますので、ご連絡内容に基づき本人確認書類をご提出ください。
- 本人確認が完了しない場合、当該付加サービスはご利用いただけません。また、本人確認が完了しない期間が継続した場合、付加サービスのお申し込みをキャンセルする場合があります。

## 契約約款について

- ・「NURO 光 でんわ」のお申し込みによる契約に際しては、弊社のNUROサービス会員規約本則（他社サービスをご利用のお客さまは、当該他社サービスを提供する者が定める規約）、「NURO 光 でんわ契約約款」をお読みいただき、同意の上お申し込みください。（契約約款はNUROホームページ上等（他社サービスの規約については、当該他社サービスを提供する事業者にお問い合わせください。以下同じ）でご確認いただけます。）

## TA(テレフォニーアダプタ)について

- ・「NURO 光 でんわ」のご利用には専用のTA(テレフォニーアダプタ。以下、TA)が必要となります。TAは弊社からレンタルにてご提供いたします。TAのレンタル利用料金は「NURO 光 でんわ」の月額基本料金に含まれます。TAは「NURO 光 でんわ」解約時に弊社に返却していただきます。紛失、破損した場合および解約後、規定の期間内に返却いただけなかった場合は、所定の機器損害金(13,200円(税込))をご請求させていただきます。返却期限については、別途通知にてご案内いたします。

## ご利用場所について

- ・NURO 光 でんわのご利用場所として、お客さまにご指定いただくTAの送付先を登録させていただきます。NURO 光 でんわのご利用場所は、緊急通報受理機関「警察(110)、海上保安(118)、消防(119)」へ正しく通知するためにとっても大事な情報です。緊急通報受理機関から迅速な対応を受けるために、正しい情報をご指定ください。

## 番号ポータビリティについて

1. 番号ポータビリティとは、NTT東日本・NTT西日本等他社で使用していた電話番号を、別会社の電話サービスに変更後もそのまま使えるようになるサービスです。

「NURO 光 でんわ」は下記の条件において番号ポータビリティを適用することができます。

(ア) 番号ポータビリティ適用条件

①「NURO 光 でんわ」に変更直前にご利用の電話サービスが以下いずれかの電話サービスであること。

- ・加入電話(NTT東日本・NTT西日本)
- ・加入電話・ライトプラン(NTT東日本・NTT西日本)
- ・ひかり電話(NTT東日本・NTT西日本)
- ・ケーブルプラス電話(KDDI)
- ・auひかり電話(KDDI)
- ・楽天モバイル
- ・eo光電話(オプテージ)
- ・コミュファ光電話(CTC)
- ・J:COM PHONEプラス(JCOM)
- ・BBIQ光電話(QTnet)
- ・メガエッグ 光電話(エネコム)
- ・homeでんわ(NTTコミュニケーションズ)

※「おとくライン」、「ホワイト光電話」、「おうちのでんわ」、または「ケーブルライン」等のソフトバンク株式会社が提供する電話サービスでご利用中の電話番号を引き続き「NURO 光 でんわ」でご利用いただく場合で、その電話番号がNTT一般加入電話で発番された電話番号の場合、一度NTT一般加入電話などに戻していただく必要があります。その際に発生する費用につきましては、お客さまのご負担となります。

※電話番号が、ソフトバンク株式会社が提供する他の電話サービスで発番された電話番号の場合、「NURO 光 でんわ」お申し込み後、ご利用中の電話サービスを解約した後に「NURO 光 でんわ」が開通となります。この際に数日間電話サービスがご利用いただけない期間が発生いたします。

②「NURO 光 でんわ」に変更直前にご利用の電話サービスにて登録されていた住所表示と弊社にお届けの住所表示に相違がある場合、番号ポータビリティはできません。

2. 番号ポータビリティ利用に際しての注意点

(ア) 番号ポータビリティの利用にあたって、現在ご利用中の電話サービスの契約者情報の確認や現在ご利用中の電話サービスの番号に付随する各種サービスの変更・解約などのお手続きをお願いする場合がございます。

(イ) 加入電話等でこれまで利用していた電話番号をそのまま利用する場合、別途加入電話等の休止工事費がNTT東日本・NTT西日本より請求されます(ただし、休止工事費の金額は別途NTT東日本・NTT西日本にご確認ください。)

(ウ) 現在ご利用中の電話サービスとの番号ポータビリティの手続きの際、電話番号のご契約状態によってお申し込みを承れない場合がございますのでご了承ください。

(エ) 番号ポータビリティ手続きの関係上、「NURO 光 でんわ」のご利用開始まで、NURO 光回線または他社サービスの光回線の開通後2~3週間程度かかります(なお、重量型ADSL・ISDNサービスをご利用になっていた場合は、NURO 光回線または他社サービスの光回線の開通に通常よりもお時間がかかります。)電話番号の番号取得事業者による番号ポータビリティ工事完了後、「NURO 光 でんわ」がご利用開始となります。

(オ) 現在ご利用されている電話番号を変えずに弊社電話サービスへの切り替えを行う場合、現在ご利用中のサービス提供事業者の電話サービスは弊社にて解約手続きを行わせていただきますので原則付加サービスを含め解約されますが、光回線等のアクセス回線の廃止が必要な場合等は、お客さまから現在ご利用中のサービス提供事業者へ廃止手続きを行っていただく必要がございます。付加サービスの解約やアクセス回線の廃止等、詳しくは現在ご利用中のサービス提供事業者までご確認ください。

(カ) 現在ご利用中の電話サービスの解約に伴い、違約金や解約金等が発生する可能性がありますので必要に応じ現在ご利用中のサービス提供事業者へお問い合わせください。必要に応じてお申込書に記載の連絡先に現在ご利用中のサービス提供事業者から連絡がある場合がございます。

(キ) これまで利用していた電話番号をそのまま利用する場合、電話の切替工事に伴い、緊急通報機関からの折り返しを含め一時的に電話サービスがご利用いただけなくなる場合がございます。

(ク) ご利用場所(設置場所住所)の変更を伴う番号ポータビリティ工事の場合、変更先住所ではサービス提供エリア外等の理由により、現在ご利用中のサービスにはお戻りいただけない場合がございます。変更先住所でのサービスの利用可否につきましては、現在ご利用中のサービス提供事業者までご確認ください。

(ケ) 総務省の定める同一番号区画内への移転と同時に加入電話でこれまで利用していた電話番号をそのまま利用して当社サービスをご契約いただく場合、移転先のご住所が現在ご利用中の事業者のサービス提供エリア外である等の理由により、現在ご利用中のサービスに戻れない可能性がございます。

(コ) 現行、総務省の定める番号区画と異なる市外局番でご利用の電話番号につきましては住所の変更を伴う場合、同一番号区画内であっても継続してご利用いただけない場合があります。

### 3. NTT東日本・NTT西日本の加入電話等サービスの利用休止について

- (ア) 「NURO 光 でんわ」ご利用に際し、現在ご利用中のNTT東日本・NTT西日本の加入電話等サービスの利用休止(ライトプランの場合は契約解除を含みます)につきましては、弊社がお客さまに代わってNTT東日本・NTT西日本への利用休止のお申し込み手続きをさせていただきます。
- (イ) 利用休止(ライトプランの場合の契約解除を除きます。以下同じ)の工事完了後、NTT東日本・NTT西日本から「休止のお知らせ」が届きますので、内容をご確認ください。
- (ウ) NTT東日本・NTT西日本の加入番号等サービスの利用休止のお取り扱いには5年間となっております。それ以降も利用休止を希望する場合には、更新手続きが必要です。5年毎の更新手続きはお客さまご自身で行ってください。詳しくは更新時にNTT東日本・NTT西日本にご確認ください。
- (エ) 5年経過後も利用休止の更新、または再取り付けのお申し出がない場合は、更に5年間を経過した時点でNTT東日本・NTT西日本の加入電話等サービスを解除したものと取り扱われますのでご注意ください。

### 利用できないサービス等

- ・インターホン/ドアホンと電話を併用されている場合、「NURO 光 でんわ」にすると利用できなくなる場合がございます。詳しくはインターホン/ドアホンのメーカー、設置業者等までお問い合わせください。
- ・ホームセキュリティサービスについて  
電話回線を利用したホームセキュリティサービスはご利用いただけない場合がございます。詳しくは、ご契約されている警備会社等までお問い合わせください。
- ・ガス・水道検針、遠隔遮断システムについて  
ガス漏れなどの自動通報サービスや遠隔遮断、電気、ガス、水道等の自動検針サービスその他ノーリングサービスを利用されている場合には「NURO 光 でんわ」ではご利用できなくなる場合がございます。詳しくは各機器のメーカー、サービス提供者までお問い合わせください。
- ・ホームテレホン、ビジネスホン  
一部機種によっては使用できなくなる場合がありますので、予めご承知おきください。
- ・FAXのご利用について  
ご使用される電話機によっては、FAXをご利用できない場合がございます。FAXの送受信等についてのサポートは承りかねますので、お使いのFAX機メーカーにお問い合わせ下さい。
- ・ACR/LCR/0036/0039などの自動ダイヤル機能について  
電話機のACR/LCR/0036/0039などの自動ダイヤル機能をオンにしたまま利用すると、「NURO 光 でんわ」をご利用できませんので、その機能を解除してください。解除方法についてはお使いの電話機メーカーにお問い合わせください。
- ・災害時優先通信について  
「NURO 光 でんわ」は「災害時優先通信」に対応していません。  
「災害時優先通信」とは、災害発生時に総務省の特定する機関(例:病院、消防署等)の通信を優先して接続する機能です。  
総務省の特定する機関であって災害時優先通信を必要とする場合は当該機能を有する通信回線を別途ご利用頂く必要がございます。
- ・下記サービスをご利用中の場合、「NURO 光 でんわ」をお申し込みいただけない可能性があります。NTT東日本・NTT西日本の「ご利用料金内訳書」等、現在ご利用中の電話会社からの請求書等で各項目についてご確認ください。
  - (ア) フリーダイヤル、またはフリーアクセスをご利用の場合  
※フリーダイヤル・フリーアクセスとは、ご契約されている電話番号のほかに、0120や0800等で始まる電話番号を契約し、外部から通信料金無料(受信者払い)の電話を受け付けるサービスです。
  - (イ) ダイヤルインサービスをご利用の場合
  - (ウ) 二重番号サービスをご利用の場合
  - (エ) 代表取扱サービスをご利用の場合
  - (オ) ピンク電話、共同電話、携帯電話、自動車電話、船舶電話等
  - (カ) 110番、119番直接通報装置
  - (キ) 高齢者向け緊急通報システム
  - (ク) 0035で始まる電話番号へ発信することが利用できるサービス
  - (ケ) ボイスワープセレクト
  - (コ) でんわばん、電話会議、メッセージイン等
  - (サ) 視聴者参加型通信サービス
- ・現在ご利用中の電話サービス提供事業者から電話機、その他機器のレンタル提供を受けている場合は「NURO 光 でんわ」利用開始前に返却もしくは買取のお手続きが必要となります。詳細はお客さまより現在ご利用中の電話会社にご連絡ください。

### お引っ越し(でんわ回線移転、転居)について

- ・「NURO 光 でんわ」はでんわ回線の移転手続きを承っておりません。転居される場合には「NURO 光 でんわ」は解約となります。

### 電話帳掲載について

- ・電話帳掲載は無料です。ただし、重複掲載については電話帳発行毎(通常1年毎)1掲載につき、電話帳追加掲載料(550円(税込))がかかります。
- ・電話帳掲載情報について  
電話帳掲載情報・104番号案内情報については、NTT以外の番号案内事業者、電話帳発行事業者にも提供されます。  
一部、NTT以外の電話帳発行業者から発行される電話帳に掲載されない場合があります。
- ・電話帳の配布について  
(ア) 電話帳の配布を希望される場合は、別途タウンページセンター(電話:0120-506-309)へご連絡願います。  
(イ) 電話帳の配布は有料です。料金および支払い方法についても併せて上記タウンページセンターにご確認ください。

### サービスの解約について

- ・「NURO 光 でんわ」を解約いただくには、以下の窓口にて所定のお手続きが必要となります。

- NURO 光 でんわサポートデスク(NURO 光 でんわ全般に関するお問い合わせ)  
電話番号:0570-099-021  
受付時間:10:00~18:00(年末年始および弊社指定のメンテナンス日を除く)



■さすがねっと専用ダイヤル  
 電話番号:0120-001-021  
 受付時間:全日9時~19時

- ・「NURO 光 でんわ」を解約いただく場合、解約工事費がかかります。但し、2022年7月1日以降にNURO光でんわにお申込みいただいたお客さまについては、解約に係る費用は発生いたしません。
- ・「NURO 光 でんわ」を解約し、ご利用いただいていた電話番号をNTT東日本・NTT西日本など他事業者での利用に変更する場合は、NTT東日本・NTT西日本などの番号の変更先事業者へ事前に番号の継続利用希望の旨をご申請ください(一部事業者のサービスでは電話番号を継続してご利用いただけない場合があります)。その場合、2022年6月30日以前にNURO光でんわにお申込みいただいたお客様については、解約工事費の他に番号ポータビリティ工事費を別途申し受けます。NTT東日本・NTT西日本などの変更先事業者での番号ポータビリティの設定完了後、「NURO 光 でんわ」はご利用いただけなくなります。
- ・変更先事業者での番号ポータビリティに要する時間、料金などについては変更先事業者へご確認ください。
- ・ライトプラン、i・ナンバーなどの電話番号で番号ポータビリティをされた場合、「NURO 光 でんわ」解約後、同じ番号を利用できない場合がございます。電話番号の継続利用可否についてはNTTのお手続き時に併せてご確認ください。
- ・NTT回線の休止解除を行う際は、休止解除工事費等がNTT東日本・NTT西日本より請求されます。
- ・その他、電話回線の新規敷設に関わる工事費用が別途発生する場合がございます。詳しい工事内容、工事金額につきましては、NTT東日本・NTT西日本のお手続き時に併せてご確認ください。

## 料金について

### 1. 月額基本料金、初期費用、通話料 (一部抜粋) (税込)

月額基本料金(北海道・東北・関東エリア)	550円	
月額基本料金(東海・関西・中国・九州エリア)	330円	
回線工事費(初期費用)	3,300円	
国内通話料 (通話先別)	NURO 光 でんわ、ケーブルライン、ひかりdeトークS、おうちのでんわ等	無料
	一般固定電話	8.789円/3分
	ドコモ携帯	27.5円/分(8:00~23:00)
	au携帯	22円/分(23:00~8:00)
	ソフトバンク携帯	ホワイトコール24ご加入の場合 無料 ホワイトコール24ご加入でない場合 27.5円/分(8:00~23:00) 22円/分(23:00~8:00)
国際通話料 (消費税適用外)	アメリカ本土(例)	7.99円/3分(※)
	特定衛星携帯	270円~530円/分

※アメリカ本土の場合の国際通話料金であり、国ごとに通話料金が異なります(最大220円/分)。  
 詳細は、「NURO 光 でんわ契約約款」別紙料金表をご確認ください。

### 2. 解約にかかる費用

※ 2022年7月1日以降に、「NURO光でんわ」にお申込みいただいたお客様については、以下の解約に係る費用は発生いたしません。  
 (税込)

解約工事費	1,100円
番号ポータビリティ工事費(解約時)	1,650円

### 3. TAに関する機器損害金 13,200円(税込)

### 4. 付加サービス料金

付加サービス(番号表示サービス、番号通知リクエストサービス、キャッチ電話サービス、着信お断りサービス、着信転送サービス)をご利用いただく場合、サービスごとに、別途付加サービス料金をご請求させていただきます。詳しくは、「NURO 光 でんわ契約約款」第1表料金表をご確認ください。

### 5. ユニバーサルサービス料

「NURO 光 でんわ」をご利用いただく場合、1電話番号毎に規定のユニバーサルサービス料(月額税込2.2円)をお支払いいただきます。ユニバーサルサービス料は不定期に価格が見直されます。最新の価格については料金表(<https://www.nuro.jp/hikari/phone/price/>)をご覧ください。

### 6. 電話リレーサービス料

「NURO 光 でんわ」をご利用いただく場合、1電話番号毎に規定の電話リレーサービス料(2024年4月分~2025年3月分は税込1.1円/月)をお支払いいただきます。電話リレーサービス料は年度毎に価格が見直されます。最新の価格については料金表(<https://www.nuro.jp/hikari/phone/price/>)をご覧ください。

## WEB明細について

「NURO 光 でんわ」のご利用明細、ご請求金額は、NUROホームページ等からリンクされた「WEB明細」(<https://webmeisai.itc.softbank.jp/web/resale-privatesite/nuro/login>)にログインしてご確認ください。「WEB明細」にログインしていただくには、専用のIDとパスワードが必要となります。IDおよびパスワードは、「NURO 光 でんわ」お申し込み後、ご郵送にてお客さまご指定のTA送付先住所に通知書をお届けいたします。

## IV ホワイトコール24 重要事項説明書

ソニーネットワークコミュニケーションズ株式会社(以下「弊社」といいます)が提供する「ホワイトコール24」の提供条件についてご説明いたします。下記は重要事項ですので、十分ご理解いただいた上でお申し込みください。

サービス名称: NURO 光 でんわオプションサービス「ホワイトコール24」  
 サービス提供者: ソニーネットワークコミュニケーションズ株式会社  
 サービス内容: NURO 光 でんわからソフトバンクモバイル携帯電話への国内通話が24時間無料となるサービス

### 問い合わせ連絡先

■NURO 光 でんわサポートデスク  
 電話番号: 0570-099-021  
 受付時間: 10:00~18:00(年末年始および弊社指定のメンテナンス日を除く)

■さすがねっと専用ダイヤル  
 電話番号: 0120-001-021  
 受付時間: 全日9時~19時

### ホワイトコール24について

NURO 光 でんわオプションサービス「ホワイトコール24」(以下「本サービス」といいます)は、NURO 光 でんわからソフトバンクモバイル携帯電話への国内通話が24時間無料となるサービスです。

### 本サービス提供の条件

本サービスのご利用には、以下の条件を全て満たすことが必要となります。ただし、以下の条件を全て満たす場合でも、弊社基準により本サービスにお申し込みいただけない場合がございます。

- (1) NURO 光 でんわにご加入いただいていること。※1
- (2) 本サービスにお申し込みのご本人様またはそのご家族様※2が、ソフトバンク株式会社が提供するホワイトプラン専用割引サービス「ホワイトコール24」にご加入いただいていること。

※1 NURO 光 でんわの着信転送サービス(付加サービスバック1および2を含む)との併用はできません。同サービスをご利用いただいている場合は、本サービスお申し込み前に解約していただく必要がございます。

※2 ご本人様と血縁・婚姻関係にある方を対象に合計10回線までお申し込みいただけます。なお、審査には、弊社が別途指定する、ご家族様であることが証明できる書面をご提出いただきます。

### 本サービスの提供開始日について

本サービスの審査完了日※、もしくはNURO 光 でんわの課金開始日前日のいずれか遅い日が属する月の翌月1日からご利用いただけます。なお、本サービスの提供開始日は、NURO 光 でんわの「WEB明細」サイト(<http://webmeisai.jp/nuro/>)でご確認いただけます。提供開始日より前には、NURO 光 でんわからソフトバンク携帯電話への通話料は無料とはなりませんのでご注意ください。  
 ※審査完了日とは、お客様が本サービスをお申し込み後、当社による適用審査を経て、当社が適用可能と判断した日となります。

### 本サービスの初期費用、月額利用料金について

本サービスの初期費用、月額利用料金は無料です。

### 本サービスの解除について

- (1) 本サービスの解除を希望される場合、弊社の上記問い合わせ連絡先までお問い合わせください。解除につき手数料はかかりません。
- (2) NURO 光 でんわを解約された場合、解約手続完了後、本サービスは解除になります。
- (3) NURO 光 でんわの申込日から180日経過後に工事が完了していない、または契約が成立していない場合、本サービスは解除になります。
- (4) 本サービスご利用にあたり、お客様がご指定したソフトバンク携帯電話のご契約を全て解約、または「ホワイトコール24」を全て解除した場合、本サービスは解除になります。
- (5) 弊社およびソフトバンク株式会社の基準により、お客様のご利用状況について不適切と判断した場合は、月の途中であっても本サービスの提供を停止、または解除とさせていただきます。

※サービス内容および提供条件は、改善等のため予告なく変更する場合があります。

※本重要事項説明に定めのない事項につきましては、当社が定める「NURO 光 でんわ契約約款」によるものと致します。

## V 「ひかり TV」重要事項説明

本サービスは、ソニーネットワークコミュニケーションズ株式会社(以下、SNC)の定める「ひかりTV for NURO 会員規約」及び、株式会社NTTドコモ(以下、NTTドコモ)の定めるひかりTVサービスに関連する規約、「株式会社 NTT ドコモプライバシーポリシー」「株式会社アイキャスト放送視聴契約約款」等により提供します。

(1) 電気通信事業者の名称	株式会社 NTTドコモ
(2) 有料放送事業者の名称	株式会社アイキャスト
(3) 電気通信事業者及び有料放送事業者の問い合わせ先	<p>さすガねっと Sプランのご契約内容に関するお問い合わせ さすガねっと専用ダイヤル 電話番号:0120-001-021 [受付時間]全日9時~19時</p> <p>ひかり TV for NURO のご契約内容に関するお問い合わせ WEB お問い合わせフォーム ( <a href="https://www.hikaritv.net/support/inquire/">https://www.hikaritv.net/support/inquire/</a> ) ひかり TV カスタマーセンター [受付時間] 24 時間年中無休 (メンテナンス中は除く) [TEL] 0120-001144 (通話無料) ※株式会社アイキャストの提供するテレビサービスの契約は、株式会社 NTTドコモがお客さまとの契約を代行して行っています。</p>
(4) サービスの内容及び制限内容	<p>①サービス名称 ブロードバンド回線向け映像配信・放送サービス「ひかりTV for NURO」 ※お申し込み内容については、「ひかりTV会員登録証」にてご確認ください。</p> <p>②契約について  <ul style="list-style-type: none"> <li>「ひかりTV for NURO」は個人向けサービスです。個人向けサービスを店舗や会社などで業務利用することはできません。</li> <li>未成年の方は「ひかりTV」をご契約いただけません。</li> <li>「ひかりTV」一契約につき「チューナー」1台が必要です。</li> <li>光回線 1 回線につき、ひかりTVチューナー2 台まで、およびサービスプラン 2 契約まで利用いただけます。</li> <li>ひかり TV for NURO は NURO 光のサービス提供エリアのうち、一部地域にてサービスを提供しております。サービス提供エリアについては販売スタッフまでお問い合わせください。</li> </ul>           ※2022年6月30日(木)以前より「ひかりTV」のご契約を継続中の場合 2022年7月1日(金)以降に、株式会社NTTドコモおよび株式会社アイキャスト提供の「ひかりTV」をご契約されたとしても、2022年6月30日(木)以前にご契約いただいた「ひかりTV」は自動解約されません。お客さまご自身で解約が必要となります。※解約方法については、(8)契約の変更・解約の方法をご確認ください。         </p> <p>③視聴に必要な動作環境 以下の環境が必要となります。  <ul style="list-style-type: none"> <li>SNCが提供する「NURO 光」サービスまたは SNC が別途定める第三者(以下「光回線提供事業者」といいます)が提供する光回線提供サービス</li> <li>ひかりTV対応チューナー ひかりTV対応チューナーは、ホームページ (<a href="https://www.hikaritv.net/user/tuner/st3400/">https://www.hikaritv.net/user/tuner/st3400/</a>)にて確認いただけます。</li> </ul>           ※チューナーレンタルをご希望のお客さまは、別途お申し込みが必要です(有料)。チューナーはお客様ご自身でご用意いただくことも可能です。            ※HD 画質(ハイビジョン)で視聴するには、HD 画質対応のテレビおよび対応機器が必要となります。            ※HDMI 端子がないテレビでは、本サービスをご利用することができません。            ※4K 映像を視聴するには、4K 対応ひかりTVチューナー+ 4K 対応テレビ(HDMI2.0/HDCP2.2 対応)が必要となります。            ※ひかり TV for NURO では、ST-3400 のみご利用可能です。            ※「チューナー」とテレビはHDMIケーブルでの接続となります。回線終端装置等の機器と、「チューナー」はLANケーブルでの接続が必要となるため、同じ部屋への設置をおすすめします。            ※「NURO光」(または光回線提供事業者が提供する光回線提供サービス)を「ひかりTV」と同時に新規でお申込みいただき、派遣工事(工事担当がお伺いする工事)となる場合は、工事担当者訪問時に「ひかりTV」の利用を考慮した回線終端装置などの設置希望位置をお伝えください。         </p> <p>④視聴可能地域 日本国内</p> <p>⑤視聴可能時期 「ひかりTV for NURO」を視聴するための動作環境が整い、サービスへの接続設定完了後、テレビサービスおよびビデオサービスをすぐにご利用いただけます。</p> <p>⑥ご利用上の注意  <ul style="list-style-type: none"> <li>本サービスは、お客さまのご利用環境を含む通信設備や SNC または光回線提供事業者が提供する光回線の利用形態、ネットワーク混雑状況により、映像・通信品質が低下(映像が乱れる、映像が映らない等)したり、通信ができない場合があります。本サービスご利用中に、同一LAN 内での大量のデータ等を送受信される場合、映像品質が低下したり、通信できない場合があります。</li> </ul> </p>



<p>(4) サービスの内容及び制限内容</p>	<ul style="list-style-type: none"> <li>• 「ひかりTV for NURO」の 4K-IP 放送を、光回線 1 回線につき 2 チャンネル同時にご視聴の場合、お客さまのご利用環境やネットワークの混雑状況により、ご利用できない場合がございます。</li> <li>• 「ひかりTV for NURO」は「BS4Kデジタル放送」と「新8K衛星放送」には対応しておりません。</li> <li>• 同梱されているケーブル以外をご使用されると、ひかり TV for NURO をご利用できない場合がございます。</li> <li>• 予告なくサービス仕様、料金等が変更になる場合があります。</li> <li>• 契約されるサービスやプランにより、視聴できるチャンネルが異なります。</li> <li>• テレビサービスは、権利の都合により、衛星放送およびケーブルテレビで放送する番組と異なる場合があります。また、権利者の都合などにより、予告なくコンテンツの配信が中止される場合があります。</li> <li>• 災害時には、通常番組が中止され、災害放送に切り替わる場合があります。</li> <li>• サービス視聴開始後、サービス画面上より、オプションサービス(有料)がご利用いただけます。オプションサービス(有料)は、商品の購入手続き完了直後から視聴可能です。商品ごとに表示している視聴期間内に視聴してください。</li> <li>• 有料コンテンツの購入について、サービス画面上より購入ボタンの操作があった場合は、購入の意思があったものとみなし、サービスの提供が不可能な場合を除いて課金します。また、コンテンツにより、契約が月ごとに自動更新となるものがあります。</li> <li>• ガイド誌等に掲載のテレビ番組およびビデオ作品については、都合により内容および提供/放送日時の変更、あるいは提供/放送自体が中止される場合があります。</li> <li>• 本サービスの権利の譲渡はできません。</li> <li>• ビデオサービスは、著作権保護のため録画はできません(コピーガード)。</li> <li>• テレビサービスは、成人向けチャンネルなど一部を除いて、チューナーに接続している録画機器にのみ可能です(コピーワンス)。ひかりTVチューナー機能対応テレビの一部および PC は、ビデオサービス、テレビサービスともに録画できません。</li> </ul> <p>※お客さまのご利用の環境によっては正常に録画が行われない場合がございます。</p> <ul style="list-style-type: none"> <li>• 一部のオプションチャンネルおよび一部のビデオ作品において、年齢制限を定めて提供させていただいております。ご視聴には年齢証明等のお手続きが必要となります。また、一部のビデオサービスにおいてはテレビ画面上から視聴年齢制限の変更が必要です。</li> </ul>
<p>(5) 料金</p>	<p>①料金設定          プラン:月額基本料金/月額基本料金内で視聴できるサービス          ○専門チャンネル・ビデオプラン:月額 3,850 円(税込) /基本放送・見放題チャンネル・見放題ビデオ          ○専門チャンネルプラン:月額 2,750 円(税込) /基本放送・見放題チャンネル・ビデオサービスの一部          ○基本プラン:月額 1,100 円(税込) /基本放送          ※オプションサービス(有料)については、プラン料金とは別に、商品毎に利用料金(税込)を表示します。</p> <p>レンタルチューナー          ○トリプルチューナー受信装置&lt;ST-3400&gt; … 月額 550 円(税込)          ※NTTドコモとご契約のうえ、レンタルが可能です。          ※1契約につき、レンタルいただけるひかりTV対応チューナーは 1 台となります。          ※「ひかり TV 新規加入特典」対象プランは、「専門チャンネル・ビデオプラン」「専門チャンネルプラン」となります。</p> <p>②課金開始について          「サービスお申込日」からサービス課金が始まります。なおひかりTV for NUROをお申し込みの際に「NURO光」サービス(または光回線提供事業者が提供する光回線提供サービス)が未開通の場合は回線開通日が課金開始日となります。</p>
<p>(6) 上記(5)以外に負担する費用</p>	<p>SNC が提供する「NURO 光」サービス または、光回線提供事業者が提供する光回線提供サービスが必要となります。          ※光回線の料金等については、各事業者へお問い合わせください。</p>
<p>(7) 特典・キャンペーン内容</p>	<ul style="list-style-type: none"> <li>• 本記載以外の特典・キャンペーン適用がある場合、特典・キャンペーンごとの条件によって異なります。</li> <li>• 「ひかりTVはじめて割」              「ひかりTVはじめて割」は、「専門チャンネル・ビデオプラン」、「専門チャンネルプラン」に新規お申込みいただいたお客さまを対象に、24か月目まで「ひかりTV」の月額基本料金から1,100円引きします。              &lt;適用期間&gt;              ※「ひかりTVはじめて割」の適用開始は、ご利用開始月からとなります。              ※ご利用開始月を1か月目として、24か月までが適用期間となります。</li> <li>• &lt;ひかりTVはじめて割の注意事項&gt;              ※「ひかりTVはじめて割」の適用は、1回限りとなります。              ※適用期間中に「基本プラン」へ変更された場合は、翌月から「ひかりTVはじめて割」の適用が終了となります。              ※「ひかりTV」解約のお申し出がない限り、「ひかりTVはじめて割」終了後も「ひかりTV」の契約は継続となり、月額基本料金がかかります。</li> <li>• 最大2ヶ月無料キャンペーンについて              月額基本料金・チューナーレンタル料金は課金開始月とその翌月が無料となります。              ※無料期間中にご利用の有料オプションサービスは、ご利用料金が発生します。オプションサービスについては、ホームページ(<a href="https://www.hikaritv.net/entry/">https://www.hikaritv.net/entry/</a>)をご覧ください。              ※本特典の適用は、契約回線1回線にあたり1回限りとなります。              ※無料期間中に「ひかりTV」のプラン変更または解約をされた場合は、その時点で本特典の適用が終了となり、残りの無料期間も無効となります。再度ご契約の際には無料期間がご利用になれません。              ※「ひかりTV」およびチューナーレンタルサービス解約のお申し出がない場合、無料期間終了後も契約は継続となり、自動的に月額基本料金のご請求が開始されます。</li> </ul>

<p>(8) 契約の変更・解約の方法</p>	<p>ご契約プランはサービス画面上より変更が可能です。  ※ひかりTV for NURO ご利用開始月内のプラン変更は承っておりません。  ※プラン変更は、同月内に1回のみとなります。  ※変更いただいた当月のご利用料金は、変更前のプランのものになります。変更後のプラン料金によるご請求は翌月以降となります。</p> <p>サービスの利用契約の解約に関するご連絡先  ・さすガねっと専用ダイヤル 電話番号:0120-001-021  [受付時間] 全日9時～19時</p> <p>チューナーレンタルサービスの解約およびレンタルチューナーの回収等について  レンタルチューナーの回収等については、ひかりTVサポートサイトからお手続きください。  ひかりTVサポートサイト<a href="https://www.hikaritv.net/support/inquire/">https://www.hikaritv.net/support/inquire/</a></p>
<p>(9) 解約および退会における制限</p>	<p>解約のお申し出がない限り、「ひかりTV for NURO」のご契約は継続となり、月額基本料金・チューナーレンタル料金(レンタルでご利用の場合)・オプション料金等が自動的に発生します。  解約月の月額基本料金については、日割計算されませんので1か月分の月額基本料金を請求させていただきます。  解約手続き後、「ひかりTV」での録画コンテンツや別途購入された有料コンテンツが視聴できなくなりますので、あらかじめご了承ください。</p> <p>サービス加入中にご購入いただいたオプションサービス(有料)につきましては、デジタルコンテンツの性質上、返品・キャンセルはできません。</p> <p>なお、ひかりTV対応チューナーをNTTドコモよりレンタルされたお客さまで、レンタルチューナーをご返却いただけない場合には違約金を申し受けますので予めご了承ください。  (違約金額について)</p> <p>契約者が滅失、紛失、盗難、物件未返却を当社に申し出た日、もしくは当社が当該事象を確認した日の属する月の1日における通常販売価格とし、別に定めるところによります。</p> <p>1日時点で販売されていない機種で当該月に販売が開始された場合は販売開始日の通常販売価格とします。  通常販売価格とは、特典・キャンペーン等期間限定、数量限定販売時の価格は除きます。  なお、通常販売機種が存在しない場合、機能同等機種に準拠します。</p>
<p>(10) 初期契約解除制度</p>	<p>「ひかりTV」の新規ご契約は、初期契約解除制度の対象となります。  会員登録証の受領日より起算して8日を経過するまでの間、放送法が定める初期契約解除を行うことが可能です。  詳細につきましては会員登録証をご確認ください。</p> <p>※初期契約解除とは、会員登録証の交付の契機となった契約の解除のことであり、新規契約の場合は契約の取消し、既存契約内容の変更及び追加の場合は変更及び追加の取消しを指します。</p>
<p>(11) 地上デジタル放送 IP 再放送サービス、BSデジタル放送 IP再放送サービスについて</p>	<p>ひかりTV for NURO で地上デジタル放送、BSデジタル放送をご利用いただくには、対応チューナー(※1)が必要となります。</p> <p>地上デジタル放送、BSデジタル放送は一部エリアに限って提供しており、視聴いただくには、提供エリア内(※2)においてSNC が提供する「NURO 光」サービス(※3)または、光回線提供事業者が提供する光回線提供サービス(※3)のご利用が必要となります。</p> <p>光回線 1回線にて、ひかりTV for NURO を複数ご契約されている場合でも、地上デジタル放送の同時視聴(録画含む)は最大 2チャンネルまでとなります。</p> <p>電波で受信する地上デジタル放送、BSデジタル放送に比べると若干の遅延が起こり、また、チャンネル切替に時間がかかります。</p> <p>電波で受信する地上デジタル放送、BSデジタル放送に比べると、データ放送の画面表示内容や表示に必要な時間に、若干の差がある場合があります。また、データ放送の双方向サービスを利用した視聴者参加型番組において、投票結果が送信できない、投票結果が正確に反映されない、抽選に参加できない、賞品が受け取れない等の事象が発生することがあり、通常の地上デジタル放送、BSデジタル放送と同等のサービスが受けられない場合があります。</p> <p>電波で受信する地上デジタル放送、BSデジタル放送に比べると画質が異なります。また、画質の劣化がおこる場合があります。なお、HD 画質(ハイビジョン)で視聴できるのは HD 画質対応のテレビのみとなりますので、お手持ちのテレビが SD 画質(標準画質)の場合は、HD 画質で視聴することはできません。</p> <p>携帯・移動体向け地上デジタル放送(ワンセグ)は、再放送サービスに含まれていません。ご利用のチューナーによっては、地上デジタル放送の臨時サービスを視聴いただけない場合があります。</p> <p>諸事情により、ひかりTV for NURO で地上デジタル放送を終了する場合があります。その場合、引き続き地上デジタル放送、BSデジタル放送の視聴をご希望されるお客さまについては、お客さまのご負担にて別途、地上デジタル放送対応テレビや受信アンテナ等をご用意いただく必要があります。NHK の受信料は、本料金には含まれておりません。別途 NHK と放送受信契約をご契約いただく必要があります。  (NHK の放送受信契約についてのお問い合わせは、NHK 視聴者コールセンター (TEL:0120-151515) または、<a href="http://www.nhk.or.jp/jushinryo/">http://www.nhk.or.jp/jushinryo/</a>)</p> <p>お住まいの地域において直接アンテナ等による受信で視聴できるチャンネルと本サービスで視聴できるチャンネルは異なる場合があります。</p>

<p>(11)地上デジタル放送 IP再放送サービス、 BSデジタル放送 IP再放送サービスに ついて</p>	<p>※1:地上デジタル放送の対応チューナーについては、ホームページ (<a href="https://www.hikaritv.net/user/tuner/st3400/">https://www.hikaritv.net/user/tuner/st3400/</a>)でご確認ください。</p> <p>※2:地上デジタル放送の提供エリアについては、ホームページ (<a href="https://www.hikaritv.net/entry/lineup/tv/digital/">https://www.hikaritv.net/entry/lineup/tv/digital/</a>)でご確認ください。</p> <p>※3:「NURO 光」サービスの提供エリア等については、SNC まで、光回線提供事業者が提供する光回線提供サービスの提供エリア等については、光回線提供事業者までお問い合わせください。</p> <ul style="list-style-type: none"> <li>• なお、設備の都合上、地上デジタル放送の提供エリア内でも、ご利用いただけない場合があります。また、NURO 光(または光回線提供事業者が提供する光回線提供サービス)をご利用いただく住所と NURO 光(または光回線提供事業者が提供する光回線提供サービス)取扱局(SNC の事業所)の住所とで、都道府県が異なる場合は、ひかりTV for NURO をご利用いただけませんので予めご了承ください。</li> <li>• 地上デジタル放送IP再放送サービスの視聴不具合については、WEBフォームまたは、ひかりTV地デジ専用故障受付センター(24時間/365日対応TEL.0120-020860)で受付いたします。</li> <li>• BSデジタル放送に関するお問い合わせは、WEBフォームにご連絡ください。 WEBフォーム<a href="https://www.hikaritv.net/support/inquire/">https://www.hikaritv.net/support/inquire/</a></li> </ul>
<p>(12)ご利用にあたっての 禁止行為</p>	<p>お客さまのご利用行為が下記の事項に違反していると NTTドコモが判断した場合には、直ちに本サービスの会員契約を解除し、本サービスの提供を終了することができるものとします。</p> <ul style="list-style-type: none"> <li>○本サービスを、会員規約に規定する家族利用人以外の第三者に対して、各種記録媒体または電気通信回線設備等を介し視聴させる等の、著作権を侵害する行為</li> <li>○本サービスを、チューナーもしくはチューナー機能対応テレビ・PC以外の映像受信装置を用いて利用する行為</li> <li>○レンタルチューナーの譲渡や転売(オークションへの出品を含む)等の行為</li> <li>○刑法上の犯罪行為、民事上の不法行為、その他適用される国内法・国際法・国際条約等に違反する行為</li> <li>○本サービスの運営を妨害する行為、又は NTTドコモが承認していない営業行為</li> <li>○本サービスに接続しているネットワークを妨害又は混乱させる行為</li> <li>○他の会員への本サービスの利用及び享受を妨害する行為</li> <li>○その他 NTTドコモが不適切と判断する行為</li> </ul>



## VI NURO 光 でんわ契約に基づく債権の譲渡及び債権に関する条件の変更への承諾について

大阪ガス株式会社

- さすがねっと Sプランの付帯サービスとして NURO 光 でんわをご契約いただくにあたり、お客さまには、NURO 光 でんわ契約に基づく料金債権をソニーネットワークコミュニケーションズ株式会社が大阪ガス株式会社（以下、「当社」といいます）にその発生の都度譲渡することについて、包括的に承諾いただくものとします。
- また、当該債権が、当社が定める「NURO 光 でんわ契約及びひかりTV for NURO契約に基づく債権に関する特約」に基づき取り扱われることについても、合わせて承諾いただくものとします。
- 同特約に基づき、当社は、当該債権をさすがねっと Sプランの料金の取扱いに準じて取り扱います。また、当該債権の支払義務は、原則として、料金月の翌々月28日に発生いたします。
- 当社は、債権譲渡に伴い取得するお客さま情報を、以下の目的に利用させていただきます。
  - (1) エネルギー供給及びその普及拡大
  - (2) エネルギー供給設備工事
  - (3) エネルギー供給設備・消費機器（厨房、給湯、空調等）の修理・取替・点検等の保安活動
  - (4) 漏洩・火災自動通報、供給の遠隔遮断等のエネルギー供給事業に関連するサービスの提供
  - (5) エネルギー消費機器・警報器等の機器及び住宅設備の販売（リース・レンタル等を含む）、設置、修理・点検、商品開発、アフターサービス
  - (6) 電気通信サービス及び関連するサービスの提供
  - (7) デジタルプラットフォーム等による生活関連の商品・サービスの提供・紹介
  - (8) 上記各種事業に関するサービス・製品の調査・データ集積・分析、研究開発
  - (9) 当社及びDaigasグループ会社の商品・サービスのお知らせ・PR
  - (10) その他上記(1)から(9)に附随又は関連する業務の実施

※お客さま情報の取扱いに関する詳細は、当社のプライバシーポリシーに定めるところによります。

※本記載内容は当社のプライバシーポリシーに掲載されています。最新のプライバシーポリシーについては当社ホームページをご確認ください。

## VII ひかりTV for NURO契約に基づく債権の譲渡及び債権に関する条件の変更への承諾について

大阪ガス株式会社

- さすがねっと Sプランの付帯サービスとして ひかりTV for NUROをご契約いただくにあたり、お客さまは、ひかりTV for NURO契約に基づく料金債権を株式会社NTTドコモがソニーネットワークコミュニケーションズ株式会社に譲渡し、またソニーネットワークコミュニケーションズ株式会社が大阪ガス株式会社（以下、「当社」といいます）にその発生の都度譲渡することについて、包括的に承諾いただくものとします。
- また、当該債権が、当社が定める「NURO 光 でんわ契約及びひかりTV for NURO契約に基づく債権に関する特約」に基づき取り扱われることについても、合わせて承諾いただくものといたします。
- 同特約に基づき、当社は、当該債権をさすがねっと Sプランの料金の取扱いに準じて取り扱います。また、当該債権の支払義務は、原則として、料金月の翌々月28日に発生いたします。
- 当社は、債権譲渡に伴い取得するお客さま情報を、以下の目的に利用させていただきます。
  - (1) エネルギー供給及びその普及拡大
  - (2) エネルギー供給設備工事
  - (3) エネルギー供給設備・消費機器（厨房、給湯、空調等）の修理・取替・点検等の保安活動
  - (4) 漏洩・火災自動通報、供給の遠隔遮断等のエネルギー供給事業に関連するサービスの提供
  - (5) エネルギー消費機器・警報器等の機器及び住宅設備の販売（リース・レンタル等を含む）、設置、修理・点検、商品開発、アフターサービス
  - (6) 電気通信サービス及び関連するサービスの提供
  - (7) デジタルプラットフォーム等による生活関連の商品・サービスの提供・紹介
  - (8) 上記各種事業に関するサービス・製品の調査・データ集積・分析、研究開発
  - (9) 当社及びDaigasグループ会社の商品・サービスのお知らせ・PR
  - (10) その他上記(1)から(9)に附随又は関連する業務の実施

※お客さま情報の取扱いに関する詳細は、当社のプライバシーポリシーに定めるところによります。

※本記載内容は当社のプライバシーポリシーに掲載されています。最新のプライバシーポリシーについては当社ホームページをご確認ください。

# さすがねっとご契約者さま向け

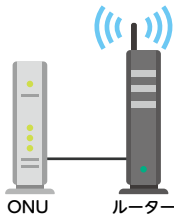
# 駆けつけサポート

開通後のお困りごとも**無料**で対応

## ① さすがねっと開通時サポート

インターネット開通時も安心!

### 動作確認・接続設定<sup>※1</sup>



ONU ルーター

### 接続テスト速度診断



### 設定サポート



※2

※1 インターネット接続作業はご契約者さまに実施いただけます。 ※2 SプランひかりTVforNUROをご契約の方のみ。テレビ利用設定作業はご契約者さまに実施いただけます。

#### 対象機器

●パソコン・スマートフォン・タブレットで合計2台 ●固定電話で1台

※コピー機、スマート家電等の周辺機器は対象外です。 ※ご契約者さまの所有物に限ります。

## ② インターネット速度不良・途絶時の簡易診断

トラブル発生時にはご相談ください!

インターネットの  
動作確認

インターネットの  
接続確認

診断結果の  
ご説明・アドバイス

ただし、不具合事象の内容・通信回線事業者・インターネット設備の設置状況等によっては対応できない場合がございます。また、高所や狭所、その他の理由により、作業に必要なスペースが十分でないなど、担当者が困難であると判断した場合も対応できない場合がございます。

## ご利用の流れ

さすがねっと開通月の翌月までは駆けつけ無料で安心!

コールセンターへ  
お電話ください。

**0120-001-021**

【受付時間】全日9:00~19:00

お近くの大阪ガスサービスチェーンによる駆けつけ対応

お客さま宅の  
環境確認

検証機による  
接続テスト

インターネット  
接続設定等

●作業当日はご契約者さまの費用負担により電気・通信を使用させていただきます。 ●作業中に破損の恐れのある場合は作業をお断りする場合がございます。 ●作業にあたり、家具やインターネット設備周辺の備品を移動する場合がございます。またご契約者さまのパソコン、スマートフォン、タブレット、デジタル機器および周辺機器を使用させていただく場合がございます。 ●データや通信設定の保護を優先し、一部対応できない場合がございます。 ●作業内容によっては、当日中の作業完了が困難である場合、1時間を超える作業の場合、部品交換の場合等、別途料金が発生することがあります。 ●当社は、本サービスの提供に関して、以下の場合には作業を実施せずに、作業を終了する場合があります。(1)違法行為となる作業を要求された場合。(2)ご契約者様の責めに帰すべき事由により、作業に必要な機器等や環境が整っていない場合。(3)機器等が致命的な不具合により正常に動作しない場合。(4)作業中に、作業に必要な情報を開示いただけない場合。(5)パスワード等、作業に必要な情報を開示いただけない場合。(6)ご契約者さまが当社に届け出た内容に関し、虚偽の申告をしたことが判明した場合。 ●対応サービス範囲外・不具合事象によっては、提携会社である日本PCサービス(株)(住所:大阪府吹田市広芝町9-33プレジデントビル)による有料対応をご提案します。 ●本サービスの適用期間はさすがねっと開通月の翌月までです。適用期間外は有料での対応となります。 ●本サービスの対応日時は以下の通りとします。平日(月~土):9時~17時※ただし、1月1日~3日は終日対応日時に含まれません。 ●本サービスのご利用は大阪ガスのガス供給区域内に限ります。

# MEMO

A series of horizontal dashed lines for writing.



# MEMO

A series of horizontal dashed lines for writing.

# MEMO

A series of horizontal dashed lines for writing.



インターネットのご相談・お問い合わせは  
「さすガねっと」専用ダイヤル

 **0120-001-021**

【受付時間】 全日 9:00~19:00

- 記載内容は、2025年2月4日現在のものです。
- 記載内容は、予告なく変更する場合があります。
- 掲載の会社名・製品名・サービス名は、各社の登録商標または商標です。

記載の金額は、税抜記載のものを除き全て税込価格です。  
税込価格は2025年2月4日現在の税率(10%)に基づく金額です。税率に応じて金額は変動します。  
消費税の計算上、請求金額(本体価格および消費税額)と異なる場合があります。  
本重要事項説明書は、2025年2月4日以降に契約締結されるお客さまを対象としたものです。  
2025年2月3日までに契約締結されたお客さまの契約条件は当社ホームページに掲載の約款等をご確認ください。