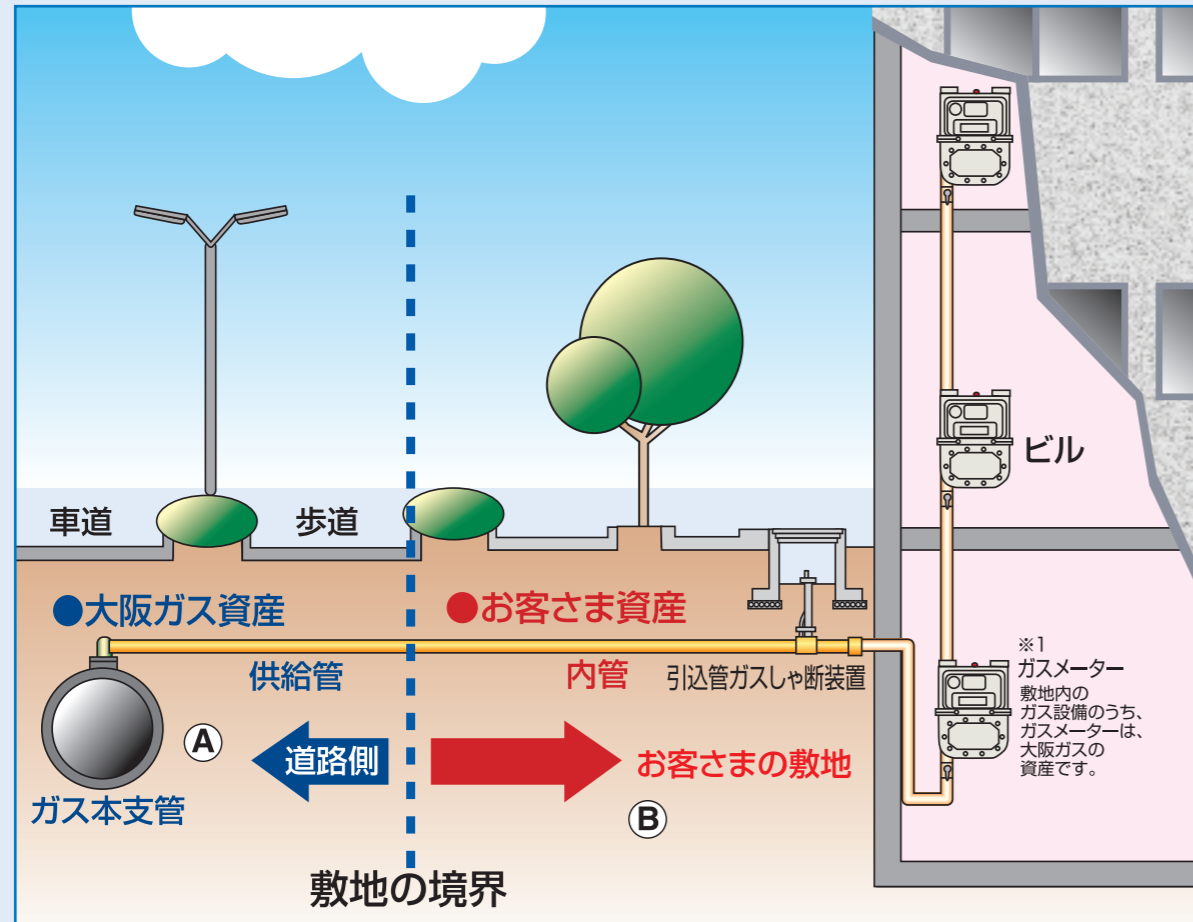


資産区分

お客様の敷地内のガス配管設備(取引ガスメーター除く)は、
 お客様の大切な資産です。
 改修工事費用はお客様の負担となります。



	(A)部	(B)部
資産区分	大阪ガス	お客様
施工区分	大阪ガス	大阪ガス
維持管理	大阪ガス	お客様

お客様の資産(B)部のガス管の
 修理、お取り替えは、有償で施工
 させていただきます。

※1
 ガスメーター
 敷地内の
 ガス設備のうち、
 ガスメーターは、
 大阪ガスの
 資産です。

古いガス管をリフレッシュ!

シャトルライニング工法

内面樹脂ライニング

樹脂ライニングで耐久性アップ!
 低コスト&短工期でお客様も納得!
 省施工&カンタン工事で環境にもやさしい!!

シャトルライニング工法で

老朽化したガス管の内部を樹脂でしっかりと保護。

既設ガス管の中に「内面ライニング」でリニューアル

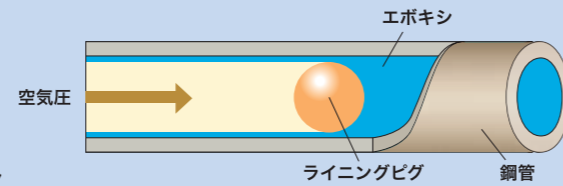
「シャトルライニング」は、ガス管リニューアルのために生まれた工法。古いガス管の内部に樹脂膜をつくることで、耐久性が大幅アップ！ 大規模な取替工事なしに、大切なライフラインを守ります。

目的と効果 劣化が進む経年埋設ガス管の腐食漏れ、継手漏れを予防。

概要 エポキシをピグ方式で往復ライニング

シャトル工法は、鋼管内面にエポキシのライニング膜を形成するガス配管用更生修理工法*です。既設管における腐食漏えい、及び継手漏えいをライニング膜が食い止めることにより、漏えいを防止することができます。

*更生修理工法とは、腐食漏れ、継手漏れに対する予防工法です。取替により設置された新しいガス管(PE管)のように耐震性を有するものではありません。

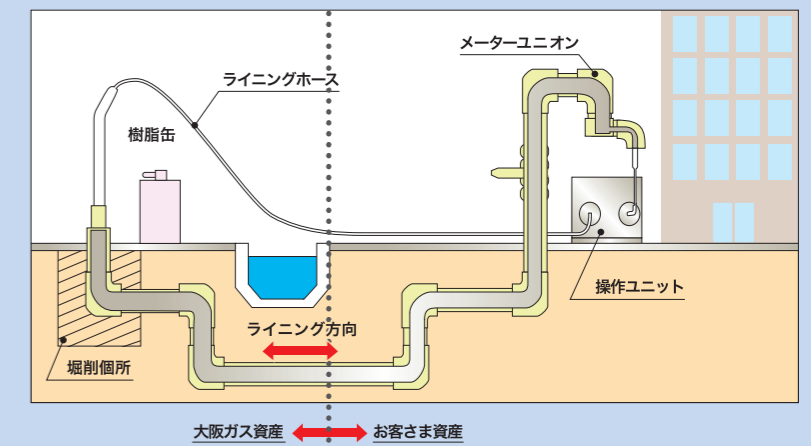


適用範囲

口径	25A~80A
圧力	低圧
管種	・白ガス管 ・アスファルトジュート巻鋼管
延長	1 最大スパン12~24m(口径により異なる)
配管系	下記に示す以外の制限は特になし ●バルブ、水取り器は事前撤去が必要です。 ●分岐部には適用しません。



施工法 使用コンプレッサーは1台。



5つのメリット

1 取り替えるより
大幅にコストダウン



取替工事に比べ、掘削面積が少なくすみ撤去配管がほとんどなく、工事の大幅なスピードアップとコストダウンが可能です。

2 ガス供給停止は
1日でOK



即日復旧できることから、在宅要請は1日でOKです。ただし、建物の規模等の条件により、1日で施工出来ない場合もあります。

3 スペースをとらず、
騒音が少ない小規模工事



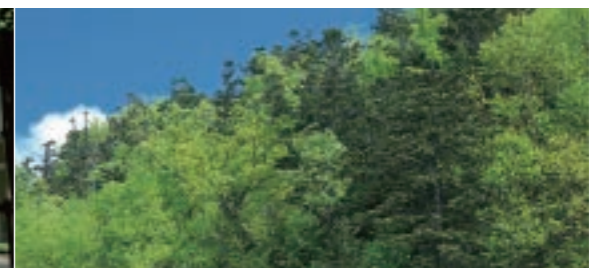
使用する機材は小型で低騒音タイプです。従って、工事の際の設置場所、騒音等の問題はございません。

4 建物の美観は
そのままキープ



既設管にそのまま施工し、更生させる工法ですから、床や壁を取り壊すことなく、建物を傷つけません。また、工事に要する日数も短縮されます。

5 廃棄物が少なく
環境に優しい



掘削残土などの廃棄物もほとんど発生しないので、環境保全上も有効です。管内面のライニング膜は強靱で耐久性に優れています。