

取扱説明書



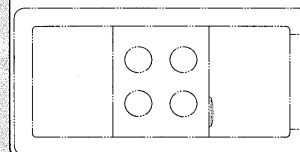
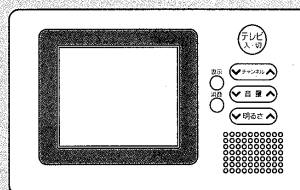
浴室テレビ

品名

046-0272A

も く じ

ページ



※破線の浴室リモコンは別売です。

ご愛用の皆様へ

このたびは浴室テレビをお求めいただきまして、まことにありがとうございました。ご使用前に、この取扱説明書をよくお読みいただき正しくお使いください。

- 熱源機の取扱説明書も合わせてお読みください。
- 別添の保証書とともに、この「取扱説明書」を大切に保管してください。
- この製品は国内専用です。

● 安全上のご注意 …………… 1

● 各部の名称とはたらき …… 2

● 浴室テレビの使い方

① テレビを見るときは …… 3

② 手動で選局するには …… 4

● 故障かな?と思ったら …… 5

● アフターサービスについて …… 6

● 主な仕様 …………… 6

CU178-1648(03)
03.08.(03)④



060 00012 48864 7

家庭用

安全上のご注意

本製品を安全に使用していただくために、下記のことを必ずお守りください。これらの注意事項は安全に関する重要な内容です。表示と意味は次のようになっています。

表示	意味
注意	この表示を無視して誤った取り扱いをした場合、使用者が傷害を負う危険が想定される、または物的損害のみの発生が想定されるもの。
お願い	浴室テレビをより安全・快適に使用していただくために、理解していただきたいもの。

絵表示については次のような意味があります。

- 一般的な注意
- 一般的な禁止
- 分解禁止
- 必ず行うこと
- 電源プラグをコンセントから抜く

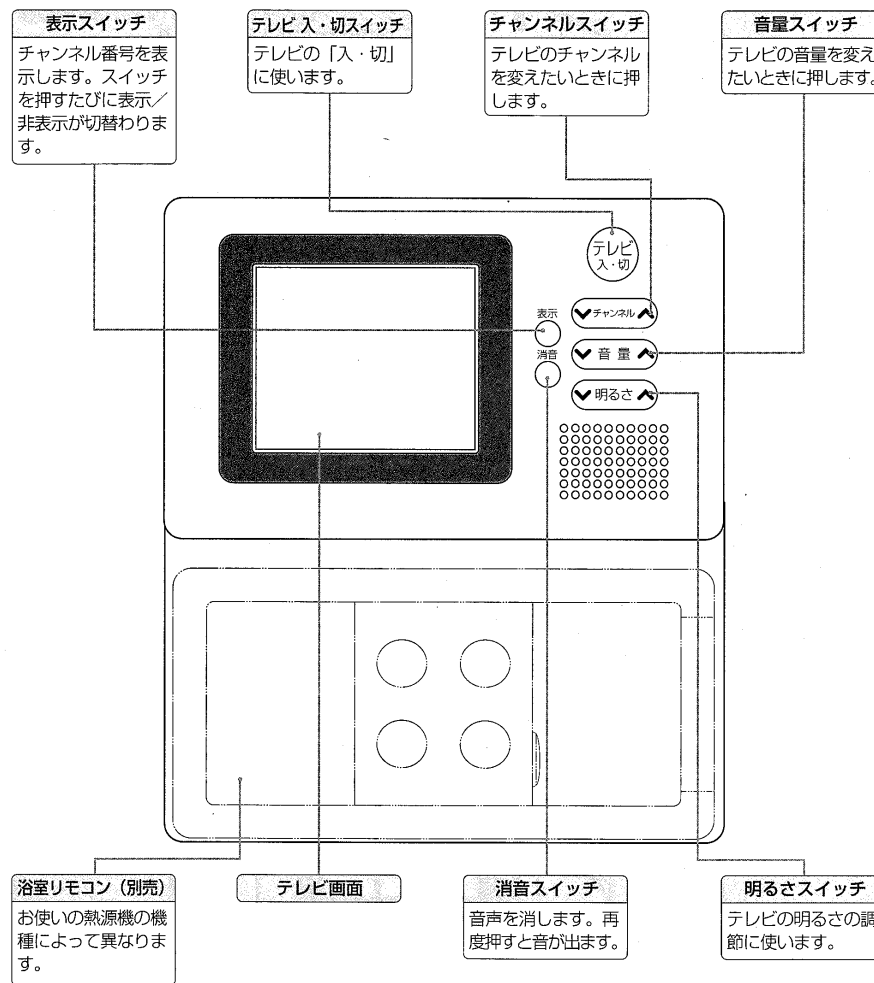
注意

- 浴室テレビや熱源機本体・リモコンを改造して使用しないでください。火災・感電の原因となります。
- 雷による一時的な過電流で電子部品が破損することがあります。雷が発生したときは、すみやかに熱源機本体の電源プラグをコンセントから抜いてください。また、感電の恐れがありますので、ぬれた手で電源プラグをさわらないでください。
- 万が一、煙が出ている、変な臭いがするなどの異常に気付いた場合は、すぐに「テレビ 入・切」スイッチは「切」にして熱源機本体の電源プラグを抜き、お買い上げの販売店に修理をご依頼ください。そのまま使用すると火災・感電の原因となります。
- お風呂をお使いになった後は、浴室内の換気を十分に行ってください。浴室テレビやリモコンの故障の原因となります。

お願い

- サービスマン以外の方は絶対に分解しないでください。故障の原因となります。
- 浴室テレビは防水タイプですが故意に水をかけないでください。故障の原因となります。
- 子供がイタズラしないようにご注意ください。思わぬ事故や故障の原因となります。
- お手入れにはベンジンや油脂系の洗剤を使用しないでください。変色や変形することがあります。

各部の名称とはたらき



浴室リモコンについては熱源機本体の取扱説明書をご覧ください。

① テレビを見るときは

1 テレビ入・切スイッチを約1秒間押し続けて画面を点灯させます。
 ・再操作時は3秒位の間隔をおいてから行ってください。(テレビ入・切スイッチはゆっくり確実に押してください)

2 チャンネルスイッチの▼または▲を押してチャンネルを選びます。
 ・選局は、受信状態の良いチャンネルを順次自動選択します。
 ・選局したチャンネル番号は、画面右上に緑色の数字で表示されます。電源を「入」にしたとき、大きい数字表示から小さい数字表示に自動的に切り替わります。

3 音量調節スイッチで音量を調節します。
 ・▼を押すと小さく、▲を押すと大きくなります。
 ・スイッチ操作中は、音量のめやすを表すグラフが画面下部に表示されます。

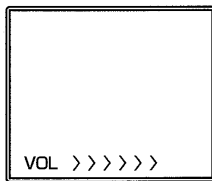
4 明るさ調節スイッチで明るさを調節します。
 ・▼を押すと暗く、▲を押すと明るくなります。
 ・スイッチ操作中は、明るさのめやすを表すグラフが画面下部に表示されます。

- 5** 使用後はもう一度テレビ入・切スイッチを押して画面を消灯させます。
- テレビ入・切スイッチを「切」にしても最後の状態を記憶していますので、次にスイッチを「入」にしたときは、そのままの状態でご覧になれます。ただし消音は記憶されません。
 - 電源は約2時間で自動的に「切」になります。

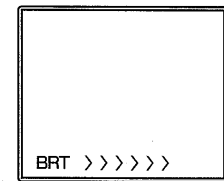
音量／明るさ表示の見かた

- 音量／明るさ表示は、音量調節スイッチ・明るさ調節スイッチ操作中のみ画面下部に表示されます。表示の>の数が多いほど、音量の場合は大きく、明るさの場合は明るくなります。

音量調節スイッチ操作時



明るさ調節スイッチ操作時



※画面は非常に精密度の高い技術で作られています。黒い点が現われたり、赤や青・緑の点が消えないことがあります。故障ではありません。(有効画素99.99%以上)



この浴室テレビのチューナーは地上波専用です。衛星放送・ケーブルテレビはご覧になれません。

② 手動で選局するには

3ページの自動選局で希望のチャンネルが選局できないときに行います。画面が点灯しているときに下記手順で行います。

1 表示スイッチを押したまま…

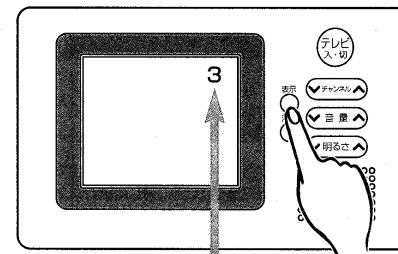
2 チャンネルスイッチを操作します。

- 任意で選べるチャンネルの範囲は、下記の通りです。
 VHF 1~12チャンネル
 UHF 13~62チャンネル
- 任意に選択したチャンネルでも、地域事情などによって受信できないチャンネルがありますのでご了承ください。
- VHFの放送局でも、地域によってはUHFの電波・チャンネルで入ることがあります。その場合、チャンネル番号の修正はできませんのでご了承ください。

液晶画面が汚れると、テレビが見えにくくなります。月に1回程度、乾いたやわらかい布でふいてください。汚れがひどいときは、適量に薄めた中性洗剤を布に含ませてふき取ってください。

チャンネル番号の表示を消すには

- 表示スイッチ を押します。表示スイッチを押すたびに、表示／非表示が切り替わります。



チャンネル表示

消音スイッチを押すと音声を消すことができます。

※消音中に音量調節スイッチを押すか、再度消音スイッチを押すと音が出ます。

故障かな?と思ったら

故障かな?と思ったら、修理・アフターサービスをお申しつけになる前に次のことをお調べください。使用中に画面が温かくなりますが、故障ではありません。また、画面は非常に精密度の高い技術で作られていますが、黒い点が現われたり、赤や青・緑の点が消えないことがあります。故障ではありません。(有効画素99.99%以上)

なお、熱源機に関する内容は、熱源機本体の取扱説明書をご覧ください。

こんなときは?	ココをチェック	対処方法
画像も音も出ない	●電源プラグがコンセントに差し込まれていませんか?	●熱源機本体の電源プラグをコンセントにしっかりと差し込んでください。
	●停電していませんか?	●停電が復帰するのを待ちください。
音が出ない	●音量調節が最小になっていませんか? ●消音中になっていませんか?	●音量スイッチの▲を押してお好みの音量に調節してください。
	●消音スイッチが押されていませんか?	●もう一度消音スイッチを押してください。
画像が出ない 画面が暗い 画面が明るい	●明るさは正しく調節されていますか?	●明るさスイッチを押して画面の明るさを調節してください。
	●気温0℃以下または45℃以上ではありませんか?	●浴室テレビの使用温度範囲は0～45℃です。それ以外の温度の部屋では映りにくくなります。
画面に斑点が出る	●自動車・電車・高圧線・ネオン・電気製品などの雑音電波の影響を受けていませんか?	●雑音源から離してください。
	●台風の後などでアンテナの接続がはずれていませんか?	●お買い求めの販売店に依頼してアンテナを正しく接続してください。
	●黒い点や赤・青・緑の点がありませんか?	●故障ではありません。
画像が二重、三重になる 画面が不鮮明 画面が揺れる	●山やビルのかげで反射電波の影響を受けていませんか? ●電波の弱い場所(受信状況の悪い場所)ではありませんか? ●アンテナの接続がはずれていませんか? ●強電界の場所(電波が強い場所)ではありませんか?	●お買い求めの販売店にご相談ください。
チャンネルの選局ができない	●電波の弱い場所(受信状況の悪い場所)ではありませんか?	●お買い求めの販売店にご相談ください。
色縞模様が出る 色が消える	●他のテレビから妨害電波を受けていませんか? ●近くにラジオ放送局やアマチュア無線局の送信アンテナがありませんか?	●お買い求めの販売店にご相談ください。

アフターサービスについて

■アフターサービス(点検・修理など)を依頼される前に

- 5ページの「故障かな?と思ったら」の項を見てもう一度ご確認ください。確認のうえそれでも不具合がある、あるいはご不明な場合は、ご自分で修理なさらないで、必ずお買い求めの販売店またはもよりの大阪ガスにご連絡ください。
- アフターサービスをお申しつけの際は、次のことをお知らせください。
 - ①品名(浴室テレビ 046-0272A型)
 - ②故障または異常の内容(できるだけ詳しく)
 - ③ご住所・お名前・電話番号・道順
 - ④訪問ご希望日

■保証について

- この製品には保証書がついています。
- 当社は保証書に記載してあるように、機器の販売後、機器に故障がある場合、一定期間と一定条件のもとに、無料修理に応ずることを約束いたします。(詳細は保証書をご覧ください)
- 保証書を紛失されますと保証期間内であっても修理費をいただく場合がありますので大切に保管してください。

■補修用性能部品の保有期間について

- 無料修理期間経過後の修理については、お買い求めの販売店またはもよりの大阪ガスにご相談ください。修理によって性能が維持できる場合は有料修理します。
- この機器の修理用性能部品の保有期間は7年です。その後の修理は、修理用性能部品がなくて、修理ができない場合がありますのでご了承ください。ただし、当製品製造中止後7年経過後であっても修理用性能部品の在庫がある場合は、有料修理いたします。

■アフターサービスなどの連絡先

- お買い求めの販売店またはもよりの大阪ガスにご連絡ください。
- 別添の「大阪ガスのお問い合わせ先」を参照してください。

主な仕様

品名	浴室テレビ 046-0272A型
外形寸法(mm)	200(幅) × 230(高) × 49(奥行)
本体質量(kg)	1.1
使用温度範囲	+0℃~45℃ (保存温度 -10℃~60℃)
受信感度・アンテナ部	実用感度 60~70dB μ V・屋外外部アンテナ(F型接続接続)
表示部	・画面サイズ 4型 駆動方法 アクティブマトリックス方式 ・表示方法 TFT液晶パネル ・視角範囲 上方15° 下方55° 左右各45°
バックライト	冷陰極蛍光管
受信チャンネル	VHF 1~12CH UHF 13~62CH
選局方式	周波数シンセサイザーオートチューニング方式