

49-610, 49-611, 49-612型

49-613, 49-614, 49-615型

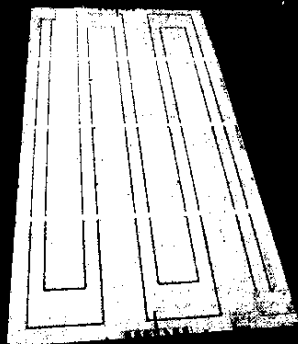
温水式床暖房パネル



大阪ガス

取扱説明書

保証書付



大阪ガス

本社・支社所在地および電話番号表

本社・ガスビル サービスセンター	大阪市東区平野町5-1	電話	大阪 (202) 2221	☎541
南支社	大阪市西成区玉出東2-9-41	電話	大阪 06 (652) 0001	☎557
北支社	大阪市淀川区十三本町3-6-35	電話	大阪 06 (301) 1251	☎532
堺支社	堺市住吉橋町2-2-19	電話	堺 0722(38) 1131	☎590
北摂支社	高槻市藤の里39-6	電話	高槻 0726(71) 0361	☎569
阪神支社	西宮市和上町4-11	電話	西宮 0798(26) 3101	☎662
東部支社	東大阪市稻葉2-3-17	電話	河内 0729(62) 1131	☎578
京阪支社	枚方市西田宮町16-17	電話	枚方 0720(41) 1251	☎573
神戸支社	神戸市中央区相生町5-13-10	電話	神戸 078(578) 5231	☎650
京都支社	京都市中京区烏丸御池梅屋町358	電話	京都 075(231) 8151	☎604
奈良支社	奈良市学園北2-4-1	電話	奈良 0742(44) 1111	☎631
和歌山支社	和歌山市本町1-1-1	電話	和歌山 0734(31) 2481	☎640
姫路支社	姫路市神屋町4-8	電話	姫路 0792(85) 2221	☎670
東播支社	加古川市加古川町粟津29-1	電話	加古川 0794(21) 1801	☎675
豊岡支社	豊岡市三坂町6-57	電話	豊岡 07962(3) 2221	☎668
湖南支社	草津市追分町字荒畑680-1	電話	草津 0775(62) 5311	☎525
彦根支社	彦根市大東町12-11	電話	彦根 0749(22) 3131	☎522
(長浜営業所)	長浜市南兵衛町3-4	電話	長浜 07496(2) 7171	☎526

このたびは大阪ガスの温水式床暖房パネルをお求めいただきましてまことにありがとうございます。

この器具をご使用前に、本書と共に「熱源機」および「床暖房コントローラ」の取扱説明書もあわせてよくお読みになって、十分ご利用いただき、ご愛用くださいませ。

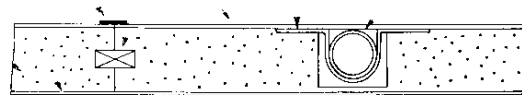
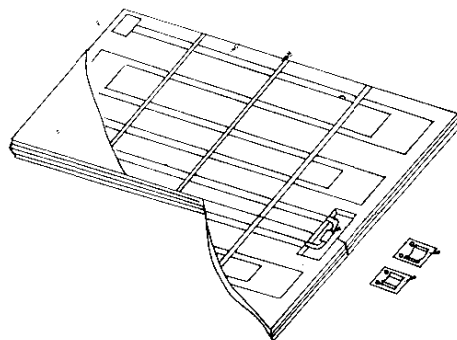
もくじ

1. 特に注意していただきたいこと	1	5. 使用上の注意	4
2. 各部の名称と働き	2	6. 仕様	5
3. 床暖房パネルの寸法及び種類	3	7. 特長	5
4. 使用前の注意	4	8. 保証・サービス	6

温水式床暖房パネルの使用で、次の点は特に注意してください。

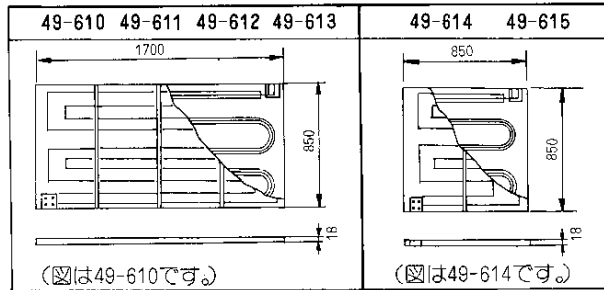
- | | |
|--|--|
| (1) 床暖房パネルの上には、適切な床仕上材を敷設してください。 | (5) 床暖房パネル上に、水、薬品、しょう油等をこぼしたままにすると放熱板を腐食しますので、すみやかにふきとってください。 |
| (2) 床暖房で表面温度を高くして床面に長時間接しますと比較的低温度でも皮膚障害をおこす危険があります。従って赤ちゃんや身体の不自由な方を長時間寝かせることは避けて下さい。 | (6) 床下の通風は十分にとってください。湿気がこもり場合によっては、木材を食べる木材腐食菌の被害を受け寿命を縮めますので、換気口を設けてください。 |
| (3) 床暖房パネル上に、木製品(特に高価な、また精巧な調度品、家具等)を置きますと熱がこもりひずみの発生する恐れがありますので直置きをしないようご注意ください。 | (7) 床暖房パネルは十分な強度を持っていますが、局部的な衝撃は避けて下さい。 |
| (4) カーペット、フェルト等を貼り替える場合、床暖房パネル内の銅管を破損しない様に、 | |

各部の名称



床暖房パネルは2サイズあり、配管パターンを含め6種類となっております。部屋に応じて適当に組み合わせて下さい。

寸法



種類

型式	49-610	49-611	49-612	49-613
配管パターン				

型式	49-614	49-615
配管パターン		

①床仕上材の確認

床仕上材が次の事項に注意して選定されているか確認してください。

- (1) 熱による伸縮が小さいもの。
- (2) 熱により材質が劣化しないもの。
- (3) 熱により変色、剥離、ソリ、亀裂等の悪影響がないもの。

②使用してはいけない仕上材料

- (1) 寄せ木フローリング (指定品以外のもの)
- (2) Fタイル、タイル
- (3) 普通畳

快適な床暖房を行なう為に、温水床暖房コントロールシステムを準備しています。床暖房コントローラと熱動弁ユニットの組み合わせで、熱源機温水の温度調節をしなくても微妙な床暖房制御ができます。

床暖房パネルを敷設した部屋の室温と床温は床面仕上材に応じて適切に制御する必要があり、特に床面仕上材がビニル・フローリングの場合は床表面温度が低くなりますので、床面温度を一定に制御する床面温度検出用センサー付きの床暖房専用のON-OFFユニットがあります。

安全かつ快適に温水式床暖房パネルを御使用して頂く為に、この床暖房コントローラと合わせて使用してください。

☆仕様は変更することがありますので、ご了承ください。

項 目		仕 様	
名 称 形 式	床暖房/パネル49-610,49-611 49-612,49-613	床暖房/パネル	49-614 49-615
外 形 寸 法	L1700×W850×D18(mm)	L850×W850×D18(mm)	
有 効 放 熱 面 積	1.445(m ²)	0.723(m ²)	
重 量	26(kg)	13 (kg)	
コイル仕様	コイル・材質・材量	りん脱酸銅継目無管	
	コイル 総 長	8.2(m)	3.9(m)
	コイルピッチ	170 (mm)	
パネル材質	銅 管 サ イ ズ	外径φ12.7 肉厚 0.64(mm)	
	放 熱 板	アルミメッキ銅板 厚さ 0.5 (mm)	
	伝 熱 板	ア ル ミ 厚さ 0.2 (mm)	
	ベ ー ス ボ ー ド	パーティクルボード 厚さ 17 (mm)	
裏 面 材	アルミメッキ銅板 厚さ 0.3 (mm)		
暖 房 能 力	140 (Kca/h) (於標準条件)		*
設計関係	最大組合せ枚数	直列 6枚/バス	並列 12枚/バス
	標準流量	3 (ℓ/min)	
	最大流量	8 (ℓ/min)	
	常用最高使用温度	90 (°C)	
	最高使用圧力	7(kgf/cm ²)(システムの最高使用圧力2.5kgf/cm ²)	
	標準流水抵抗	0.3(mH ₂ O/枚)	0.15(mH ₂ O/枚)
付属品	保 有 水 量	0.84 (ℓ)	
	接続用スライドソケット	銅管 外径φ14.2肉厚0.7 (mm) 長さ60(mm) 数量1(個/枚)	
	接続用ミニパネル	長さ116幅77厚さ17.2(mm) 数量2(個/枚)	
	パネル固定用ねじ	十字穴付きサラ木ねじ呼び径4.5長さ45(mm)、数量16 (本/枚)	
	ミニパネル固定用ねじ	タッピンねじ呼び径3.5 長さ24(mm) 数量8(本/枚)	
	サ ナ	硬質塩化ビニル板 幅10 厚さ4 (mm) 数量2(本/枚)	
目地用アルミ接着テープ	幅20 厚さ0.05(mm) 数量1(本/枚)		

*標準条件：流量3ℓ/min 室温16°C 床温30°C

(1) 大流量型

配管サイズが直径12.7mmと太く大流量が流せる為、大型物件等に最適です。

また1シリーズの接続枚数も6枚まで接続できます。

(2) 強靱なパネル

木材のベースにアルミメッキ銅板を強力に接着し、従来の床材を上回る強度をもっています。その為特に幼稚園、保育園等の強度が必要とされる大型物件に適しています。

(3) 温度ムラが小さい

銅配管サイズが太く大流量を流す為に、配管は1本でも表面温度ムラが小さいです。

(4) 有効放熱量が大きい。

銅管、伝熱板、放熱板を有効に組み合わせており、効率が良好です。

(5) 耐久性が良好です。

信頼性の高い高品質の部材で構成されていますので、耐久性があり長期間安心してお使いいただけます。

(6) 段違いのない強固な構造で接合部の信頼性を向上

パネルに接合補助材「サネ」を用い、パネルの正確な接続と境界部の強度を確保し、パイプの接続部に無理な力が掛らないよう接続部の信頼性を向上しました。またパネル固定には「サラ木ねじ」を使用している為、施工が容易になり、パネルの固定力も向上しました。

必ず「お買上げ店名、無料修理期間」などの記載内容をご確認のうえ、お買い求めの販売店からお受け取っていただき、大切に保存してください。

正常なご使用状態でこの期間内に万一故障を生じた場合には、保証書記載事項に基づきお買い求めの販売店で「無料修理」いたします。

ご購入の取扱いの前に

この取扱説明書をよくお読みのうえ、異常があるときは、保証書をお示しのうえ、お買い求めの販売店、もしくは最寄りの大阪ガス支社にご相談してください。

お問い合わせは

お買い求めの販売点、もしくは最寄りの大阪ガス支社にご相談してください。