



1

— 周辺の環境にも配慮した住まいづくり

2階には、プライベートスペースとなる3つの洋室を配置。そして、バルコニーだけでなく、室内のもの干しスペース「HOSUビット」が設けられていて、雨の日も洗濯物を干すことができるようになっています。

このモデルハウスの特徴は、空間創造だけでなく、地震にも強い耐震構造や断熱・遮熱性に優れた高気密住宅性能にもあります。「住まう人が安心安全に、そして快適に過ごすことができるよう、住宅性能にもこだわります」と阪本さん。ただ、住まいはそれだけで存在しているわけではないので、周辺環境との調和も考慮しています。

そのため、住まいづくりだけでなく、弊社では、街並みの形成にも力を入れています。旧からの街並みに調和した住まいや泉南のりんくうタウンのような、新しい街に似合う住まいなど、求められるニーズは多様化しています。地元だからこそわかる、その街々の特徴などを考えながら、住まう人の願いを叶える住まいづくりを行っています」と語ります。

また、このモデルハウスでは、エネファームタイプSを採用。人と環境にやさしい、安心安全で快適な住まいづくりは、住まう人に笑顔をもたらすことにつながります。



4



5

- 1 天井が高く、開放的な空間が広がるリビング・ダイニング・キッチン。
- 2 玄関横のクローゼット。収納力抜群で、使い勝手にも考慮されたスペースとなっています。
- 3 2階の洋室。造り付けの長テーブルのある書斎スペースが設けられています。

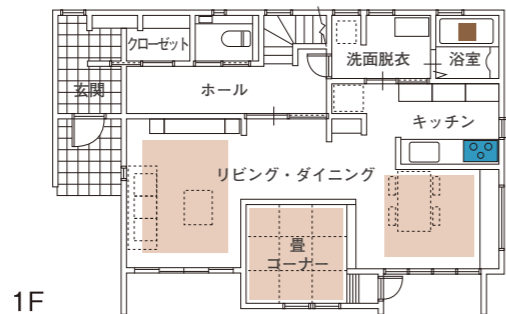
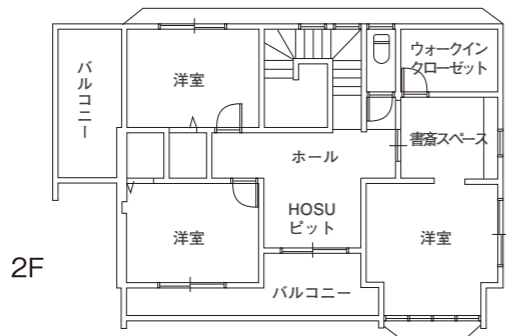
- 4 この住まいの特徴である総タイル貼りの「Vシリーズまちなか展示場・貝塚モデルハウス」の外観。
- 5 同社が展開する「ブラド羽倉崎」の街並み。洋風モダンな住まいが立ち並ぶこの街では、全部にエネファームtype Sが標準装備されており、人と環境に配慮したものとなっています。



泉州ホーム株式会社
住宅建築営業部 建築営業
さかもと ゆうすけ
阪本 雄輔さん

1969年の設立以来、南大阪全域に密着した不動産事業を展開。南大阪エリアでの住宅レベルの向上に尽力するとともに安定した供給で、地域経済の発展に貢献しています。地元密着型企業ならではのネットワークの良さで、お客さまのさまざまなご要望にお応えした住まいづくりに取り組んでいます。

- ・連絡先：泉州ホーム株式会社
- ・住所：大阪府岸和田市土生町5-2-12
- ・TEL：0120-406-154
- ・FAX：072-427-0453
- ・URL：http://sensyuhome.co.jp/



Vシリーズまちなか展示場・貝塚モデルハウス
縮尺=1/200

- エネファーム
- ミストカワック
- ヌック
- Siセンサーコンロ

Vシリーズまちなか展示場・貝塚モデルハウス
・所在地／大阪府貝塚市
・敷地面積／187.93㎡
・建築面積／76.59㎡ ・延床面積／142.00㎡
・構造・規模／木造・地上2階
・施工期間／2015年1月～2015年5月

導入ガス設備・システム
・家庭用燃料電池コージェネレーションシステム
エネファームMtype S
・ガス温水床暖房 ヌック
・ガス温水浴室暖房乾燥機 ミストカワック
・Siセンサーコンロ

— 総タイル貼りの外観が特徴の住まい

大阪府貝塚市の分譲地「ジュネス貝塚」にある「Vシリーズまちなか展示場・貝塚モデルハウス」は、総タイル貼りの外観が特徴の住まい。この分譲地をはじめ、南大阪を中心に展開する泉州ホーム株式会社の阪本雄輔さんは、「このモデルハウスの最大の特徴は、やはり総タイル貼りとなった外観。陶磁器製のタイルは、耐久性・耐水性などに優れ、メンテナンスの手間もかかりません。自然環境においてもほとんど劣化することがないので、いつまでも美しく保つことができます」と話します。

室内は、和モダンテイストの明るい空間。1階には、リビング・ダイニング、キッチン、水まわりスペースが配置され、リビング・ダイニングの一角に、畳コーナーが設けられています。「1階は天井が高く、間仕切りの少ない開放的な空間になっています。畳コーナーは、小上がりになっていて、腰をかけるのにちょうどよい高さになっています」と、阪本さん。

このほか1階には、玄関横にクローゼットが設けられています。靴だけでなく、洋服などをかけることができるバーがあるため、冬場は外出から帰った際はここにコートを一時置きし、そのまま室内へとはいることができるなど、使い勝手に考慮した空間になっています。



2



3