

住まう人の暮らしを考慮した快適な住まい
スマイルタウン霞ヶ丘駅前Vモデルハウス

関西住宅販売株式会社 山下晃弘さん

家族が集まって過ごすことができる「リビ充空間」

豊かな緑に囲まれた閑静な住宅街に誕生した「スマイルタウン霞ヶ丘駅前V」。この新街区を展開するのは、兵庫県下トップクラスの住宅供給実績を誇る関西住宅販売株式会社です。同社神戸支店の山下晃弘さんは、「この周辺は教育熱心な地域として、子育て世代に人気のあるロケーションです」と話します。

「スマイルタウン霞ヶ丘駅前Vモデルハウス」は、子育て世代のご家族が「コミュニケーション」を育みながら、笑顔あふれる毎日を過ごすことができる住まいとしてプランニングされています。

「リビング上部が吹抜けとなった開放的で広々としたリビング・ダイニング・キッチン」は、ご家族みんなが集まって過ごすことができます。また、階段下にはキッズスペースが設けられていて、小さなお子さまの遊び場として、あるいは読書スペースの空間として使うことができます。この広々としたリビング・ダイニング・キッチンは、ご家族が一つの空間で思い思いに過ごすことができる「リビ充空間」としてご提案しています」と、山下さんは話します。

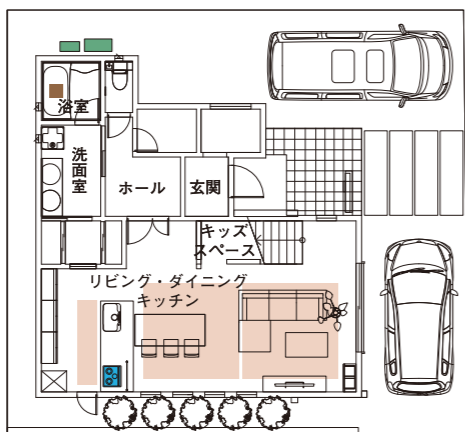


- 1 吹抜けを通じて、2階のユーティリティルームと1階にいるご家族がお互いの気配を感じられるようになっています。
- 2 ユーティリティルームは、階段横の壁面をスクリーンとして、大画面の映像を楽しめるシアタールームとして活用できます。

- 3 玄関横にあるウォークインクローゼット。収納力豊富で、外出時に使うコートなどをサッと出し入れすることができます。
- 4 白を基調とした外観。流行に流されず、長く住まうために、飽きのこないシンプルなスタイルを提案。
- 5 開放感ある広々としたリビング・ダイニング・キッチン。階段下のスタディスペースは、床が1段下がった構造になっています。

霞ヶ丘駅前V モデルハウス 縮尺=1/200

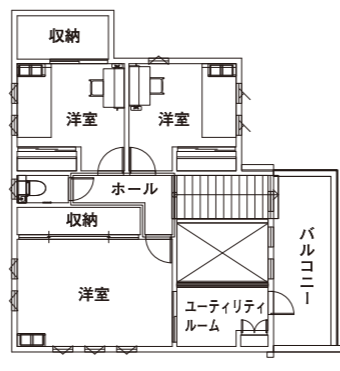
■ エネファーム ■ ヌック ■ ミストカワック ■ Siセンサーコンロ



1F

霞ヶ丘駅前V モデルハウス

- ・所在地 / 兵庫県神戸市
- ・敷地面積 / 155.36㎡
- ・建築面積 / 69.69㎡ ・延床面積 / 123.01㎡
- ・構造・規模 / 木造・地上2階
- ・設計期間 / 2017年12月～2018年1月
- ・施工期間 / 2018年2月～2018年5月



2F

導入ガス設備・システム

- ・家庭用燃料電池コージェネレーションシステム エネファーム△type S
- ・ガス温水床暖房 ヌック
- ・ガス温水浴室暖房乾燥機 ミストカワック
- ・Siセンサーコンロ
- ・太陽光発電システム

「暮らしやすさ」にこだわった住まい

この住まいの特徴の一つが、2階のユーティリティルーム。吹抜けを通じて、1階にいる家族の気配を感じることができ、多目的な空間となっていますが、「このスペースは、ワークスペースや読書スペース、または簡単な家事スペースとしても活用できます。バルコニーに干した洗濯物を取り入れて、その場ですぐたたむこともできますよ。また、プロジェクトが設置されているのでご家族みんなで楽しめるシアタールームとしても活躍します」と、山下さんは話します。

また、1・2階とも、収納が多く設けられているため、「収納家具を置かなくていい」と、山下さんは話します。

「暮らしやすさ」にこだわった住まいは、アイデア次第で暮らし方が広がる、人と環境にやさしいものとなっています。



2



3



4



関西住宅販売株式会社 神戸支店
販売課 主任

やました ありひろ
山下 晃弘さん

弊社は、1980年創業以来、戸建住宅・マンション事業を展開しています。「愛される住まいづくり」を目指し、営業や設計、インテリアコーディネーター、そして現場監督、棟梁チーム、それぞれの専門スタッフが分業制で担当。お客さまに寄り添った手厚いサポートで、住まいづくりを行っています。本社・各支店ごとに多くのモデルハウスを展開していますので、ぜひご来場ください。

- ・連絡先: 関西住宅販売株式会社 神戸支店
- ・住所: 神戸市中央区京町67番地 KANJUビル1F・8F・9F
- ・TEL: 078-332-6666
- ・FAX: 078-332-3600
- ・URL: <https://www.kanju-kb.jp/>