

お客さまとの信頼関係を大切にしました 「家族思いの住まいづくり」

Nitto Town香芝関屋 奈良県香芝市 日東ハウジング



1 「ダブル発電」を標準装備し

人と環境にやさしい街づくり

1980年創業以来、奈良県香芝市を拠点として、地域密着型企業として展開する日東ハウジング。同社では「家族思いの住まいづくり」をモットーに、長年の経験と実績をもとにした、お客さまとの信頼関係を大切にしている住まいづくりに取り組んでいます。

同社が展開するプロジェクトの一つである「Nitto Town香芝関屋」は、近鉄大阪線「関屋」駅から徒歩6分の全10邸の新街区。全邸にエネファーム タイプSと太陽光発電によるダブル発電が標準装備されており、人と環境にやさしい街づくりがなされています。

地下鉄やJRなどに乗り換えできる近鉄大阪線「鶴橋」駅まで25分、近鉄奈良線「大阪難波」駅まで30分、そして西名阪自動車道柏原インターにも近く、保育園や幼稚園、小学校が徒歩圏内にあり、周辺にはスーパーや病院など、毎日の暮らしに便利な施設も点在するロケーションとなっています。落ち着いた心地よい住環境は、子育て世代のファミリーを中心に注目を集めています。



3

家族ロッカーをはじめ、収納スペースが充実

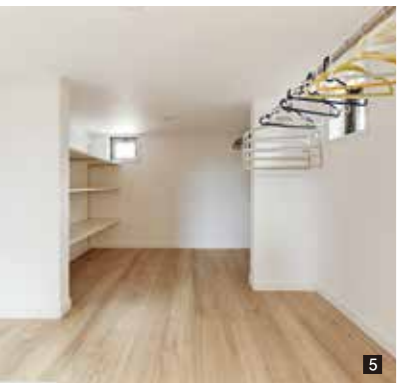
「Nitto Town香芝関屋7号地モデル」は、1階にメインスペースであるリビング・ダイニング・キッチン、中2階に和室、2階にプライベートスペースである寝室や洋室が配置されたスキップフロアの空間構成の住まい。

この住まいの特徴は、中2階の階下部分を活用した収納力のある家族ロッカーをはじめ、随所に収納が設けられていること。天井高1.4m、広さ4.3畳の家族ロッカーは、ご家族みんなのものを集中収納できる上、季節家電やゴルフバッグなどの

大きなサイズのモノを片付けておけるのでも便利です。
1階のキッチンは、壁面とアイランドを組み合わせた広々としたオープンタイプのダブルキッチン。ご夫婦二人でキッチンに立った時にもスムーズに作業ができ、料理をしながら室内にいるご家族との会話を楽しめます。
心豊かな郊外の暮らしを実現する「Nitto Town香芝関屋」。笑顔あふれる新しい街が誕生します。



4



5

- 1 住まいの中心である1階のリビング・ダイニング・キッチン。開放感のある広々としたスペース。
- 2 シンプルモダンな外観意匠。
- 3 中2階にある和室。落ち着いた空間で、ゆったりと過ごすことができます。
- 4 壁面にSiセンサーコンロ、アイランドにシンクを設置したダブルキッチン。ご夫婦揃って料理をする際にもスムーズに作業ができ、お子さまがお手伝いしやすいレイアウトになっています。
- 5 中2階下のスペースを有効活用した家族ロッカー。小さなお子さまのプレイスペースとしても使えます。

【Nitto Town香芝関屋】

所在地:奈良県香芝市 / 敷地面積:155.39㎡ / 建築面積:63.34㎡ / 延床面積:118.61㎡ / 構造・規模:木造2階建

- 施工 / 森井工務店
- 問い合わせ先 / 日東ハウジング 奈良県香芝市瓦口57番地の5 TEL:0745-78-0039 FAX:0745-77-8559 URL: <http://www.nitto-housing.com/>

導入ガス設備・システム

- 家庭用燃料電池コージェネレーションシステム エネファームtype S
- ガス温水床暖房 スック
- ガス温水浴室暖房乾燥機 ミストカワック
- Siセンサーコンロ
- 太陽光発電システム



担当者からひとこと

日東ハウジング 専務 東谷 亮さん

お客さまとのご縁を大切にしたい住まいづくり

私どもは、創業以来、地元根付いた住まいづくりを行ってきた。また「より良い住環境をご提供したい」との思いから、宅地開発事業にも力を入れていきます。土地や住宅は、お客さまにとって、何にも勝る大切な財産です。弊社では、その大切な財産を、長きにわたり任せていただいた実績は、一つ一つがお客さまとの信頼関係の証だと思っています。

人生の大部分を過ごす「家」をつくるという仕事は、「建てて終わりの関係」ではありません。みな

さまとのご縁を大切に、住まいにおけるあらゆる問題をサポートさせていただくことで、未永く、それこそ一生のお付き合いをさせていただきたいと考えております。香芝市周辺で住まいをお考えなら「Nitto Town香芝関屋」にご来場いただき、私どもの住まいへの取り組みをご覧ください。お客さまのペースでじっくりと進めていただけるので、納得いく家ができるまで、お付き合いさせていただきます。



2