

家族みんなの安心を
包み込む大屋根

ハイキングを訪れる人も多い、府民の森へのスタート地点でもある大阪府交野市私市。豊かな自然に覆われた山麓に建つのが「私市の家」。大きな屋根が印象的な外観です。「バイクやバーベキューなどアウトドア好きのご主人、読書好きの奥さま、そして家族の中心でもある愛犬レトリバー。皆が好きなことを好きな場所です」と話すのはHoribe Associatesの堀部直子さん。そこで辿り着いたアイデアが「ひとつ屋根の下でも気配を感じる」ことのできる住まい。この大屋根は外部では軒としての機能を果たしながら、住まいの中ではどこにいても見え隠れし、それぞれが離れていても常にひとつ屋根の下で暮らし安心感を与えてくれます。

「打合せがめちゃくちゃ楽しかったです」とおっしゃるHさま。「若い頃から建築が好きで建築探訪をしていただけ、最初のプランを見て感動しました」と楽しそうに話されます。軒裏に使われている木毛セメント板や内装壁の焼杉など、新しい素材の提案は「だんだんとリノリになってくるんですよ」と笑顔です。

ご主人の趣味であるバイクと車はリビングから眺めることができ、一体感が強くなります。書棚が数カ所に配置されており、奥さまは気に入った場所で読書することができます。そして愛犬がのびのび過ごせる住まいです。



- 1 リビングの上は吹抜けとなっており、家族みんなを見守る屋根の頂点につながっています。
- 2 毎日、愛犬は散歩から帰ると水浴びを。バーベキュースペースはキッチンからの動線も良く便利です。
- 3 バーベキューに来た仲間にも入浴を勧めるというご自慢のバスルーム。
- 4 特徴的な柱のない大型の軒形状。ひとつ屋根の下であたたかい暮らしを育まれています。
- 5 ゆったりとくつろぐことができるリビング。コンロ上のフードがないので部屋が広々と感じられます。

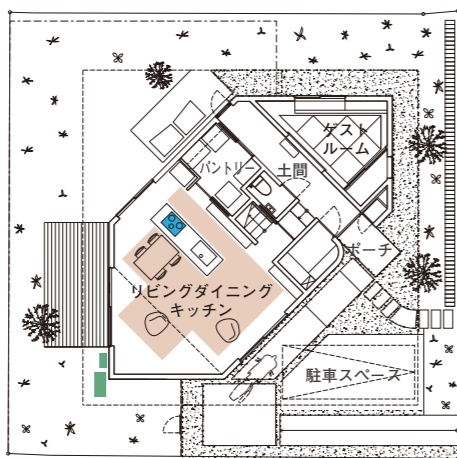


建築家
ほりべ けいいち
堀部 圭一さん(写真左)
ほりべ なおこ
堀部 直子さん(写真右)

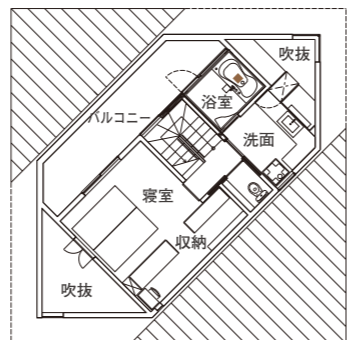
堀部圭一／一級建築士・一級建築施工管理技士
1995年近畿大学理工学部卒業株式会社竹中工務店を経てHoribe Associates
堀部直子／一級建築士
1995年近畿大学理工学部卒業建築設計事務所を経て2003年堀部直子建築設計事務所設立2012年Horibe Associatesへ改組

- ・連絡先：株式会社 Horibe Associates
- ・住所：大阪府高槻市大畑町16-12 HAビル2F
- ・TEL：072-691-8075
- ・URL：https://horibeassociates.com/
- ・e-mail：info@horibeassociates.com

私市の家（H邸） 縮尺=1/250



1F



2F

私市の家（H邸）

- ・所在地／大阪府交野市
- ・家族構成／ご夫婦
- ・敷地面積／214.47㎡
- ・建築面積／82.81㎡
- ・延床面積／108.47㎡
- ・構造・規模／木造・地上2階建
- ・設計期間／2015年7月～2016年12月
- ・施工期間／2017年1月～2017年8月

導入ガス設備・システム

- ・家庭用燃料電池コージェネレーションシステム
- ・エネファームtype S
- ・ガス温水床暖房 ヌック
- ・ガス温水ラジエーター ヌックシルエ
- ・ガス温水浴室暖房乾燥機 ミストカワック
- ・Siセンサーコンロ
- ・太陽光発電システム



「毎日散歩に行くので、土間から外へ出て、帰ってから散歩ウェアを収納して、外で水浴びさせる。これらの一連の動作がとてもスムーズです」とご主人。玄関内部の通り土間スペースは愛犬のお昼寝場所。壁には消臭調湿効果が高い「モイス」と「焼杉」を採用しています。またリビングの壁面も「しっくい」で仕上げ、空気がきれいとおさまもお気に入りです。

「暑くなくて寒くない住まいにしたい」とご要望の奥さま。住み始めて一年以上が経過しましたが、冬はマイナス2度でも床暖房だけでばかばかだったそう。週末はバーベキューで仲間が集うことも多くなったご主人。「キッチンからの動線がいいので毎週バーベキューです」と話します。

「柱なしで軒を大きく出すための構造計算をはじめ、鉄骨梁の熱橋対策や内部結露対策に工夫を凝らしました」と堀部圭一さん。大胆でシンプルなデザインの裏側には緻密な素材選びと計算があったのです。

「気に入っていただき長く使っていたいただくのが建築。これを第一に考える」と堀部さん。ご主人、奥さま、愛犬にとって大満足の住まいとなりました。



4