

地域にもご家族にも憩いの場所となる心地よさ

大津市の郊外、JR瀬田駅から徒歩で8分ほどの新興住宅地に建つKaffe Tak(カフェタック)は、バスター調のミントグリーンに彩られた外壁が鮮やかで、周囲の民家からはひと際目を引く存在です。外壁に使われているガルバリウム鋼板は、担当のmarushohomedesigning株式会社の北村さんから見本を見せられた奥さまが、即決で「この色」と選ばれました。すぐ脇を走るJRからもよく見え、店舗の目印にもなるので、今では施主のTさまも「すごく気に入っています」と話されます。

初めは住戸として計画されていたTさまご夫婦ですが、さらに手を加える形でこだわりのコーヒー専門店を併設されました。フランス料理店で働いておられたご主人は、コースの最後に提供されるコーヒーへの思いが強く、「本格的な焙煎やドリップで淹れるコーヒーのおいしさを追求して、ほんとうに憩える場所をここに」と、「一念発起されたそうです。

「その分、家づくりのこだわりも強かったです」と北村さん。カウンターの天板には、お客さまとの適度な距離を演出するため、通常より幅広に切り出したホワイトオークを使用。床材に使ったアンティークアルダーには、ウレタン塗装をして雨の日にも強いフロアーに仕上げました。「見過ごしがちなところにもこだわりがあるのが、すごいと思います」と北村さんはTさまの思いを語られます。



- 1階は、Tさまご夫婦が経営されるコーヒー専門店。店内には大型の焙煎機を設置し、本格的な焙煎コーヒーをリーズナブルなお値段で提供されています。
- 2階に上がったところにあり、ファミリークロークともつながったサニタリースペース。キッチンからつながっているため、家事に応じて動線を選べます。
- 3階の階段脇に設けられたスタディーコーナー。部屋の中には机などを置かない方針なので、家族仲良くここに集合！
- リビングは家事動線と使い勝手を優先しましたが、大きな開口部と吹き抜けを設けたことで、明るさや広がりも感じられる空間に仕上がりました。

日々の暮らしを重視しつつ
家族の成長にも対応できる住まいに

3階建ての2階3階部分は完全なプライベート空間です。「ここはカフェや子育てで忙しい妻のことを考え、動線を最優先しました」とTさま。「最大の特徴は階段を上ったところに設けたファミリークロークです。約4畳の広さがあって収納に便利だけでなく、ここから洗濯機がある脱衣場や主寝室、風呂場、キッチン、廊下、リビングなど、2階のあらゆる場所にアクセスできるようにしています。この動線で家事の負担がかなり軽減できたと思います」とのこと。

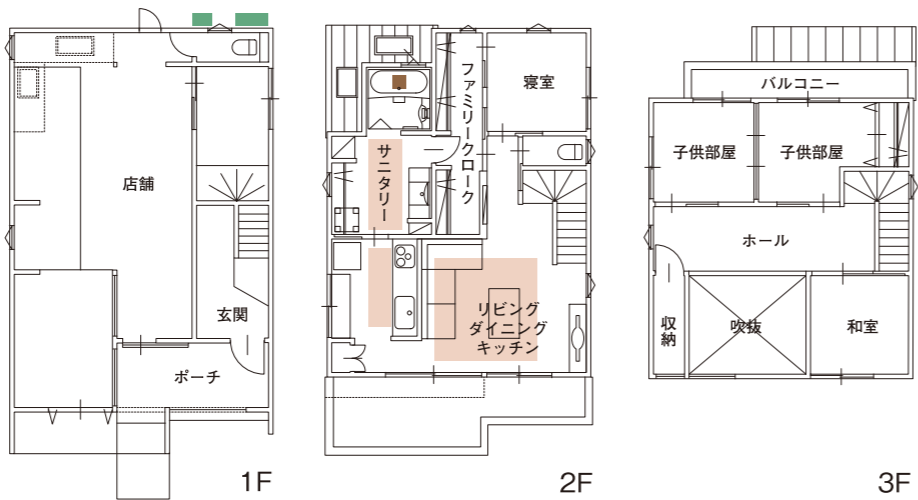
ご主人自身のこだわりはキッチンの上にある吹き抜けです。上部に採光用の窓があるため、日中に電気をつけることはほとんどありません。「家が南向きでもとから暖かいです。キッチン、リビング、脱衣場の3カ所に床暖房を入れたので、冬でもほとんど床暖房以外の暖房は使いません」と、明るさだけでなく暖かさの面でも快適だと話されます。

3階のスタディーコーナーもユニークな設計です。幅2m以上のスペースに作り付けの長机や椅子、本棚が置いてあり、家族はいつでもここで勉強や仕事ができます。吹き抜けに面していて、2階のリビングからも声がかかりやすいオープンスペースですが、プライバシーにも配慮して各部屋からは適度な距離が確保されています。



Kaffe Tak 縮尺=1/200

■ エネファーム ■ ヌック ■ ミストカワック



Kaffe Tak

- 所在地 / 滋賀県大津市
- 敷地面積 / 131.79㎡
- 延床面積 / 159.84㎡
- 構造・規模 / 木造・地上3階
- 施工 / 株式会社 丸商

導入ガス設備・システム

- 家庭用燃料電池コージェネレーションシステム エネファームtype S
- ガス温水床暖房 ヌック
- ガス温水浴室暖房乾燥機 ミストカワック



marusho home designing株式会社
住宅事業部
ホームアドバイザー

きたむら あつし
北村 篤志さん

家は単なる箱という考えではなく、住まいのこだわりをとて大切にしています。多かれ少なかれご自身の趣向や家族の要望がその家に反映されてきます。様々なスタイルの暮らしを実現に向けて土地探しから家づくりまでをワンストップでお力添えさせていただきます。

- 連絡先: 丸商ホームデザイン株式会社
- 住所: 滋賀県守山市守山3-24-2
- TEL: 077-514-1888
- FAX: 077-514-1880
- URL: <https://design.marusho-shiga.co.jp/>