

変形地の立地を活かした快適な住まいづくり
土間とデッキを取り込む家(K邸) 二級建築士事務所わびすき 奥田 智恵子さん



高低差のある角地という
立地を活かした住まい

プランとしては、「家事のムダを省ける動線にしてほしい」という奥さまのご要望から、キッチンを中心におき、フロア全体が回遊動線となるようそれぞれの空間を配置。「生活動線のほか、子どもを見ながら炊事ができること、明るく風通しのよい室内に、と願いました。キッチンに立っていても、室内の様子がよくわかりますし、外を見れば、はるか遠くに明石海峡大橋も望むことができます」と、おっしゃる奥さま。「リビングの開口が、人の視線よりかなり高くなっている、外部からの視線も気になりません。デッキからの眺めもとてもいいですね」とKさまも微笑みます。

「奥田さんも私と一緒に、働きながら子育て中の女性なので、生活シーンに共感を感じる部分も多かったです。住まいづくりの際には、先輩としてのアドバイスももらえたので、とても頼り甲斐がありました」とおっしゃる奥さま。「私自身、子どもができてから設計に関する考えがかわりました。風通しの悪い場所に置いてあったベッドのマットに、ある日気づいたらカビがビッチリ。こんなところに子どもを寝かせていたのかと、家族が健康に、安心して暮らせる住まいを創りたい、と思うようになりました」と、奥田さんは語ります。

住まい手と作り手の共感とひらめきから生まれたこの住まい。家族を大切に思う心が重なり合った、温かな優しさあふれるものとなっています。



- 1 お子さまが思い切り走り回れるようにと、大きく設けられたリビング・ダイニング・キッチンは、土間スペースとデッキがひと続きになった明るく開放的な空間。リビングの天井は、Kさまのご要望から見せ梁となっているため天井が高くなり、空間をさらに広く感じさせます。
- 2 高低差のある角地に建つ「ドアとデッキを取り込む家」の外観。外壁はしっくい塗りとなっていますが、奥田さんと奥田さんの事務所スタッフとともに、Kさまご自身も塗り作業を行ったのだとか。
- 3 玄関からつづく土間スペース。お子さまが外で遊んで汚れて帰ってきて、ここで対応できるので便利なのだとか。大人数の来客の際には、こちらから室内に入ってもらえるので、靴の置き場にも困らないのだそう。
- 4 リビング横の和室。外部に物干し場があり、干したものをとりこんだ後、ここでたたんで、隣の収納スペースへ。和室、収納スペース、そして洗濯機置き場のある洗面が一直線の動線で結ばれているので、家事をスムーズに行なうことができます。
- 5 玄関は、Kさまのご趣味である自転車置き場も兼用。自転車のメンテナンスなどの作業ができる、広々とした空間になっています。土足のまま室内に入れるドアのほか、靴を脱いで室内に入るドアも設けられています。

1 光と風がもたらされる
明るく心地よい空間を想像

明石市の住宅地の一角にある「土間とデッキを取り込む家」は、高台の傾斜地の角地という立地に建つ住まい。玄関からつづく土間スペースとデッキとひと続きになった、リビング・ダイニング・キッチン、開口から明るい光と風がたたらされる、開放的で心地よい空間が広がります。

お子さまが生まれたことをきっかけに、住まいを新築されたKさまご夫婦。「共働きなので、お互いの通勤に便利な場所を、と考えていました。その条件に合うのがこの場所だったので、高低差のある角地という敷地のため、思い通りの住まいができるかな、と土地の購入は悩みました」と、奥さま。そこで、土地探しの段階から、この住まい

「ヒアリングを重ねながら出てきたご要望が明確なものだったので、プランはすぐに浮かびました」と話す奥田さん。「そのプランが気に入ったため、土地の購入を決めました」とKさまはおっしゃいます。

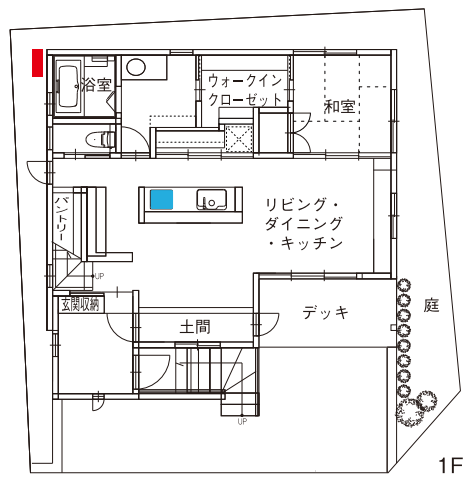
「和」といっても今風の和モダンではなく、田舎にあるような、縁側のある自然な和のスタイルがよかった。古民家をリフォームしたような住まいに憧れていました」と話すKさま。

「ヒアリングを重ねながら出てきたご要望が明確なものだったので、プランはすぐに浮かびました」と話す奥田さん。「そのプランが気に入ったため、土地の購入を決めました」とKさまはおっしゃいます。



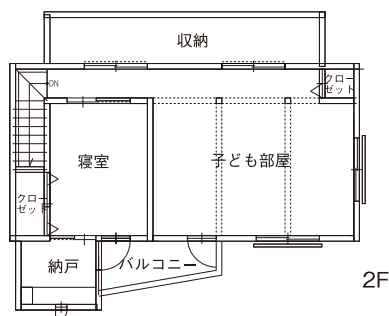
土間とデッキを取り込む家(K邸) 縮尺=1/200

■ エコジョーズ ■ Siセンサーコンロ



土間とデッキを取り込む家

- 所在地/兵庫県明石市 家族構成/ご夫婦+お子さま
- 敷地面積/133.06㎡ 建築面積/71.56㎡ 延床面積/126.76㎡
- 構造・規模/木造 2階建 設計期間/2015年04月~2015年11月
- 施工期間/2016年12月~2016年05月



導入ガス設備・システム

- ガス給湯器 エコジョーズ
- Siセンサーコンロ



建築家
おくだ ちえこ
奥田 智恵子さん

1977年兵庫県生まれ。2000年京都府立大学生活科学部卒業。2001年一級建築士事務所 YURI DESIGN 勤務。2005年株式会社ウエストホーム勤務。2009年一級建築士事務所わびすき設立。

- 連絡先: 一級建築士事務所わびすき
- 住所: 兵庫県明石市旭が丘20-19
- TEL: 078-220-7205
- FAX: 078-220-7206
- URL: <http://www.wabisuki-arc.jp/>
- e-mail: info@wabisuki-arc.jp